

ITU/NBTC CONFERENCE ON DIGITAL BROADCASTING
COMMUNITY TV PILOT : SECUREANDAMANTV
12 DECEMBER 2017, BANGKOK, THAILAND



ทีวีชุมชนอันดามันมั่นคง



เป้าหมายการดำเนินงานที่วิชุมชนอันดามันมั่นคง

เพื่อศึกษาการมีส่วนร่วมของชุมชนในการพัฒนารูปแบบที่วิชุมชน การ
ออกแบบ ผลิตรายการผ่านที่วิชุมชนที่มีเนื้อหาสอดคล้องกับวิถีชีวิต
และอัตลักษณ์ของชุมชนอันดามัน



วัตถุประสงค์

- 1 เพื่อศึกษา และพัฒนารูปแบบและแนวทางการดำเนินงานของทีวีชุมชน ต้นแบบอันดามันมั่นคง
- 2 เพื่อศึกษากระบวนการมีส่วนร่วมของชุมชนในจังหวัด พังงา กระบี่ และ ภูเก็ต ในการออกแบบและพัฒนาเนื้อหารายการทีวีชุมชนอันดามัน มั่นคงที่สอดคล้องกับบริบทชุมชนท้องถิ่นอันดามัน
- 3 เพื่อส่งเสริมให้ชุมชนมีความพร้อมในการเตรียมการขอรับใบอนุญาต เป็นผู้ประกอบการโทรทัศน์

เป้าหมาย การสื่อสารเพื่อสร้างความมั่นคงของชุมชนอันดามัน



มิติสิ่งแวดล้อม การ
จัดการฐานทรัพยากรของ
ชุมชน

วิถีชีวิต/ความหลากหลาย
ทาง
วัฒนธรรม

ภัยพิบัติ และการ
เปลี่ยนแปลง
สภาพภูมิอากาศ

วิธีการดำเนินงาน

การจัดตั้งสถานที่วิชุมชนอันดามันมั่นคง

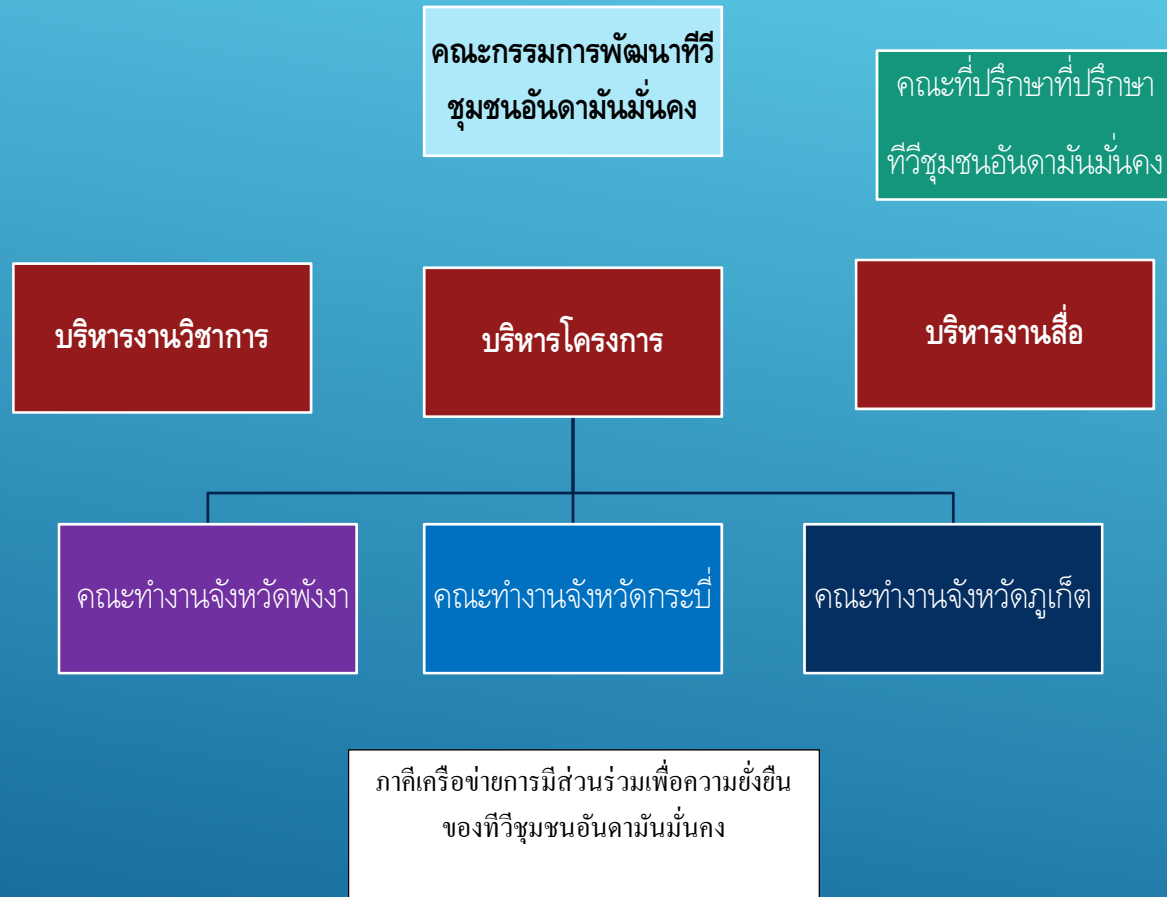
การฝึกอบรมบุคลากร เครื่องข่ายประชา
สังคม

การออกแบบและพัฒนาเนื้อหารายการที่วิ
ชุมชน

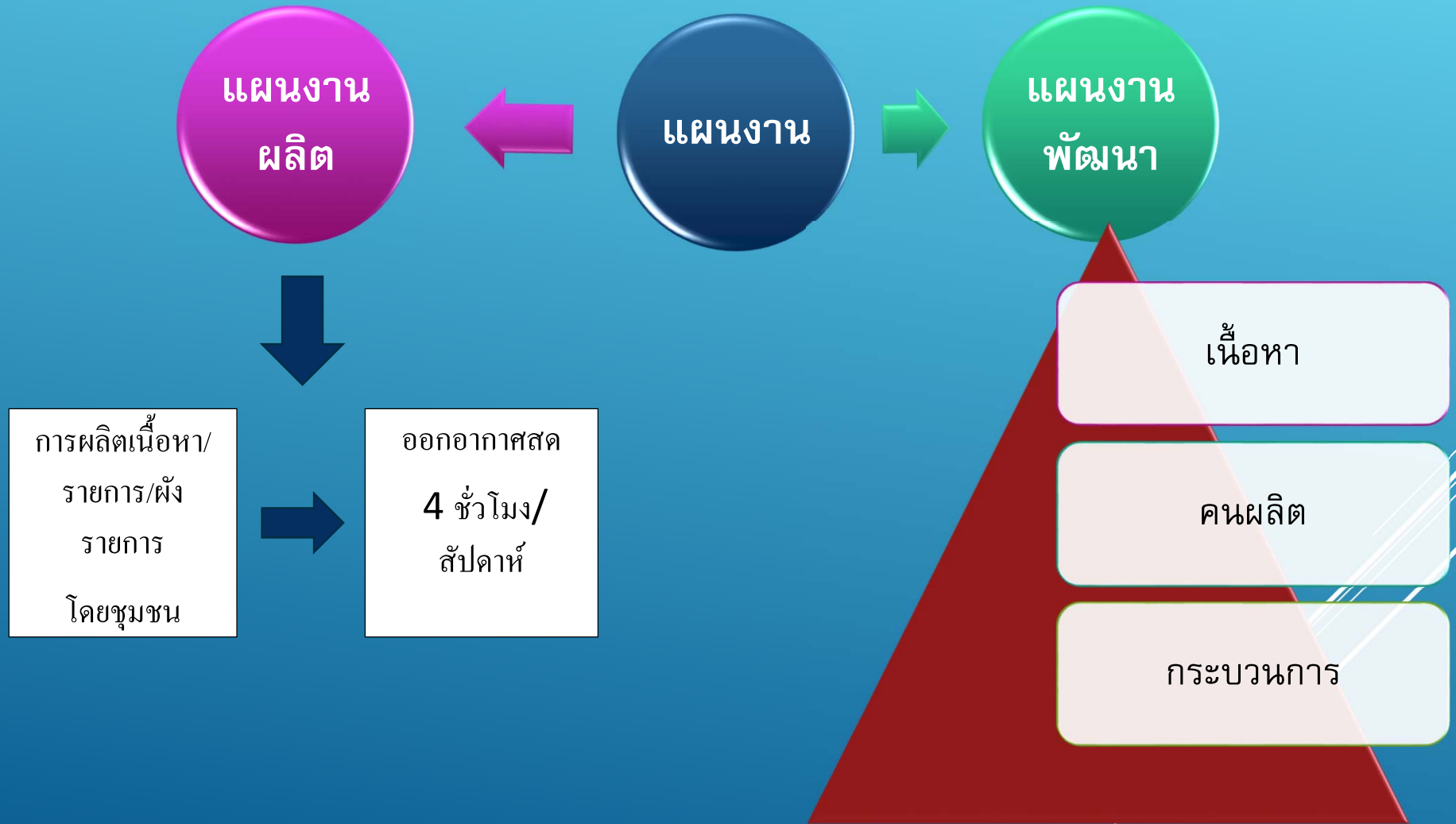
การผลิต นำเสนอรายการ

การพัฒนาองค์ความรู้เกี่ยวกับที่วิชุมชน

รูปแบบการบริหารจัดการ โครงสร้างที่วิชุมชนอันดามันมั่นคง



การบริหารงาน



การออกแบบและพัฒนาเนื้อหารายการทีวีชุมชนอันดามันมั่นคงที่สอดคล้องกับบริบทชุมชน

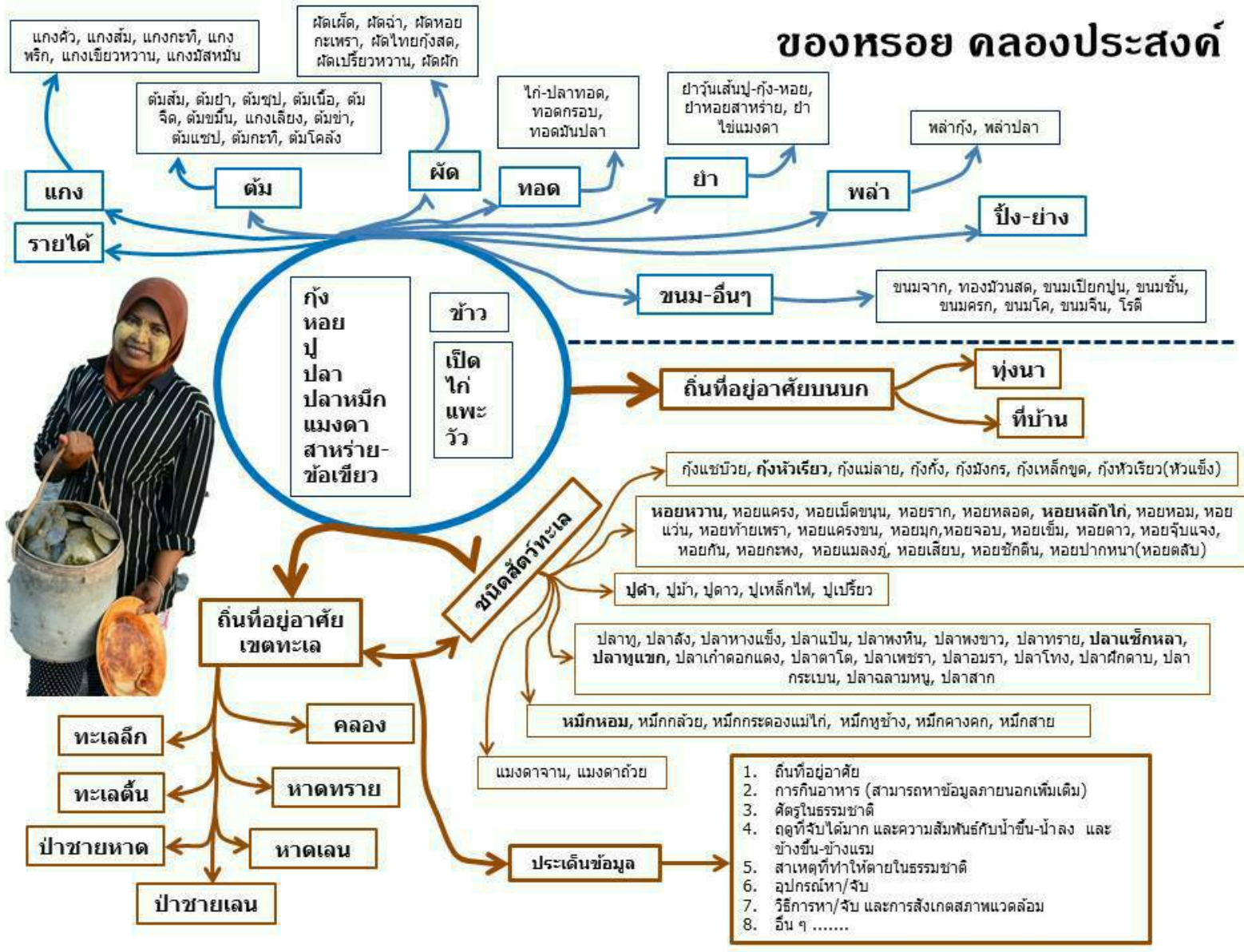
- ▶ การอบรมเก็บข้อมูลชุมชนและการผลิตสื่อ (MOJO)
- ▶ การผลิตสื่อ โดยชุมชน
- ▶ การจัดทำผังรายการ
- ▶ การจัดทำแบบสอบถาม และเตรียมดำเนินการสำรวจความคิดเห็น ของประชาชนในพื้นที่ จังหวัดกระบี่ พังงา ภูเก็ต ต่อความคิดเห็นที่วิชุมชน



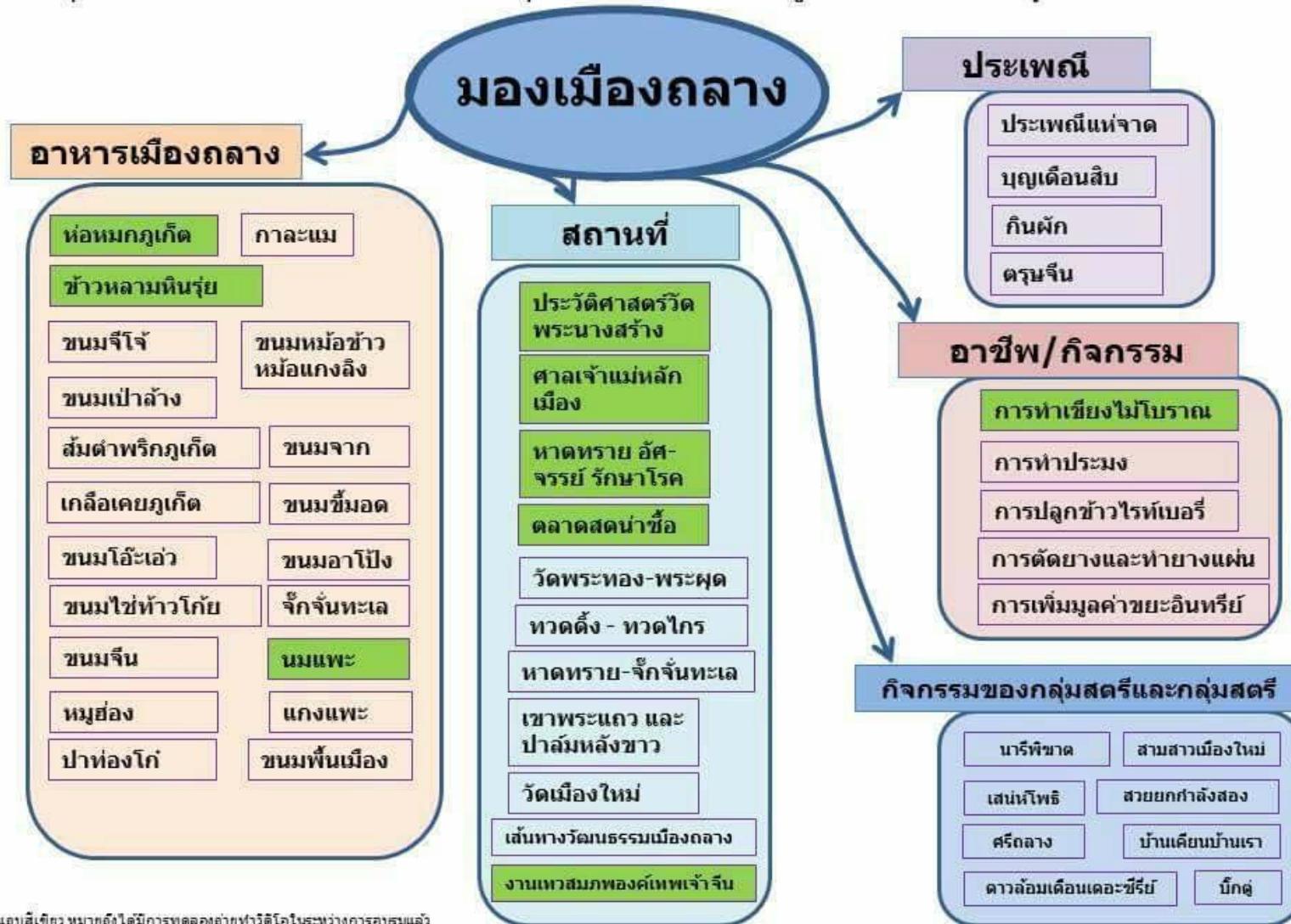
การอบรมการเก็บข้อมูลและการผลิตสื่อ



ของหอย ดลองประสงค์

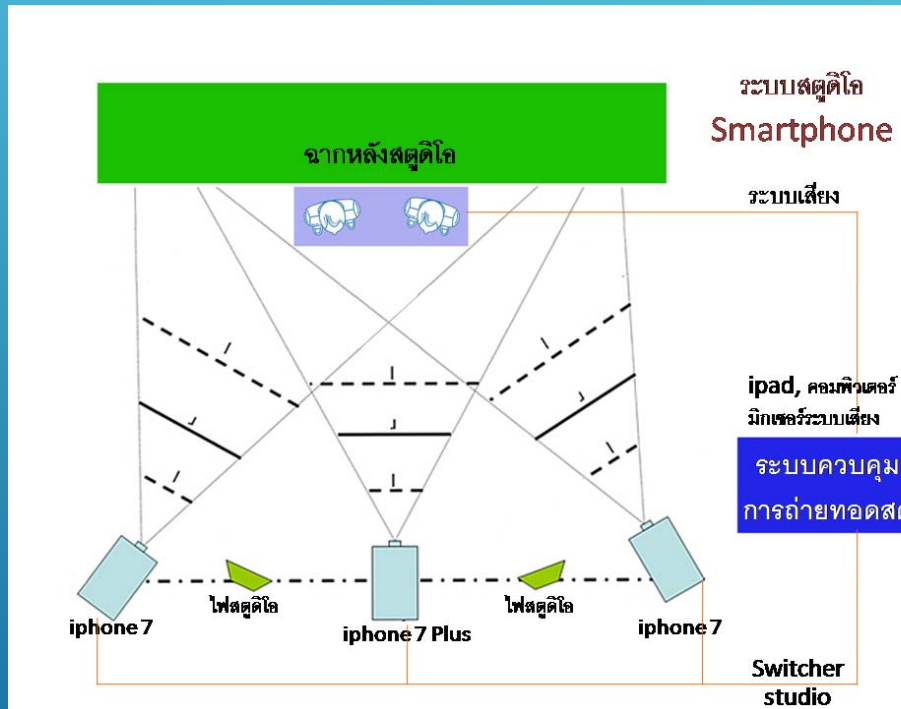


กลุ่มสตรีศรีกลาง และเครือข่ายกลุ่มสตรี อ.กลาง จ.ภูเก็ต 13-15 พฤศจิกายน 2560



แบบสีเขียว หมายถึง ได้มีการทดลองถ่ายทำวิดีโอในระหว่างการอบรมแล้ว

การจัดตั้งห้องสตูดิโอและอุปกรณ์ที่ใช้ในการผลิตรายการและอุปกรณ์ จำเป็นในการถ่ายทำ



Mobile studio



MOBILE STUDIO



ผังรายการที่วิชุมชน อันดามันมั่นคง

วันที่ 10 พฤศจิกายน 2560
เวลา 14.00 - 16.00 น.

รอบบ้านอันดามัน พบกับ

ข่าวตำบลป่าเขือ ตลาดสดกระบรี
รถแดงลมหายใจแห่ง บขส กระ



อันดามัน **SHORT FILM**

หนังสือรักษ์ป่าชายเลนบางสน



โรงเรียนบ้านดอน
ตะเคียน จ.ชุมพร

รอบบ้านอันดามัน (2)

สารคดี การฟื้นฟูป่าชายเลนหลังเขื่อนไม่ไผ่
บ้านคลองประสงค์



อันดาพาเที่ยว

เที่ยวเกาะกลาง สไตล์สามล้อรับจ้าง
ชุมชนเกาะกลาง จ.กระบี่



หลังบ้านอันดามัน

กระบวนการเก็บข้อมูลโดยชุมชน
ชุมชนบางใหญ่ จ.พังงา



เพราะการสื่อสาร ทำให้เราเข้าใจ
และความเข้าใจทำให้เรามั่นคง

การรับชมผ่านเพจที่วิชุมชนอันดามันมั่นคง



ที่วิชุมชนอันดามันมั่นคง ได้แพร่ภาพสด

เผยแพร่โดย XSplit API [?] · 29 พฤศจิกายน เวลา 14:11 น. · 🌐

#สด ที่วิชุมชนอันดามันมั่นคง พบกับประเด็นร้อนโรงไฟฟ้า ถ่านหินเทพา, รายการวัฒนธรรมอันดามัน กับการเรียนการสอนศาสนาริถีมุสลิมชุมชน บางใหญ่ กับโต๊ะอิหม่าม ศักดิ์หมาดอาดำ, อันดามัน Short Film หนังสือ แรงบันดาลใจ โรงเรียนกระทุ่ววิทยา, อันดาพาเที่ยว พลับพลึงธาร ราชนิ สายน้ำ อ.คุระบุรี จ.พังงา, ของหรอยอันดามัน ห่อหมกแม่มณี 29/11/60



👤 เข้าถึง 17941 คน คน

🔒 การโปรโมทไม่พร้อมใช้งาน

👍❤️👎 53

💭 ความคิดเห็น 17 รายการ แชร์ 66 ครั้ง

👍 ถูกใจ

💭 แสดงความคิดเห็น

➦ แชร์

ประสิทธิภาพของโพสต์ของคุณ

17,941 คนที่เข้าถึง

5,140 การรับชมวิดีโอ

1,169 ความรู้สึก ความคิดเห็น และการแชร์ 📊

813 👍 ถูกใจ 471 💬 ต่อโพสต์ 342 🔄 ต่อการแชร์

349 🎲 รักเลย 348 💬 ต่อโพสต์ 1 🔄 ต่อการแชร์

114 😏 ฮ่าๆ 114 💬 ต่อโพสต์ 0 🔄 ต่อการแชร์

159 😱 ว้าว 159 💬 ต่อโพสต์ 0 🔄 ต่อการแชร์

5 😬 เศร้า 5 💬 ต่อโพสต์ 0 🔄 ต่อการแชร์

19 💭 ความคิดเห็น 17 📄 บนโพสต์ 2 🔄 บนแชร์


68 🔄 การแชร์ 66 📄 บนโพสต์ 2 🔄 บนแชร์

1,093 จำนวนการคลิกโพสต์

การรับชมผ่านเพจที่วิชุมชนอันดามันมั่นคง

รายละเอียดโพสต์

วิดีโอ โฟสต์ จำนวนการแชร์




ประสิทธิภาพของโพสต์ของคุณ

← ผู้รับชมแบบสดสูงสุด 57

แพร์ภาพ 01:45:20

ผู้รับชมในระหว่างการแพร์ภาพสด



เวลา	จำนวนผู้รับชม
01 นาที	~5
26 นาที	~15
20 วินาที	~18
41 วินาที	57
1 นาที	~45
1 วินาที	~40
21 วินาที	~35

01:45:20 · แพร์ภาพสดไปแล้วเมื่อ 29/11/2017 · คลังถาวร

จุดเด่นของการดำเนินงานที่วิชุมชนอันดามันมั่นคง

- ▶ การมีส่วนร่วมในความเป็นเจ้าของสื่อของภาคประชาสังคม (ที่มา คณะกรรมการ องค์กรชุมชน องค์กรพัฒนาเอกชน และภาคการศึกษา)
- ▶ การเน้นชุมชนเป็นศูนย์กลางในการพัฒนาเนื้อหา (เข้าใจ และเข้าถึง)
- ▶ การพัฒนาศักยภาพการผลิตสื่อจากสมาร์ทโฟน และเป็นผู้ผลิต
- ▶ เป็นความภาคภูมิใจของชุมชนในการนำเสนอเนื้อหา ผ่านการถ่ายทอดเรื่องราว ที่มุ่งเน้นให้เกิดการพัฒนา และการเปลี่ยนแปลงที่ดีขึ้นในชุมชน

ปัจจัยหรือเงื่อนไขสำคัญ ที่ส่งผลต่อกระบวนการพัฒนาที่วิชุมชนต้นแบบ

- ▶ ความรู้สึกความเป็นเจ้าของ และการสื่อสารแนวระนาบ
- ▶ กระบวนการในการจัดทำข้อมูลของชุมชน
- ▶ การพัฒนาทักษะที่หลากหลายให้กับชุมชน
- ▶ ความต่อเนื่องของชุมชนในการดำเนินการผลิต
- ▶ ภาควิชาเครือข่ายที่หลากหลาย
- ▶ การส่งเสริมของภาครัฐ ช่องทางการสื่อสาร กลไกทางกฎหมาย งบประมาณ