

Fixed and wireless broadband mapping in Belgium

Broadband mapping Conference in
Warsaw, Poland, 11-12 April, 2016



- Objectives
- Roadmap
- Mobile coverage
- Fixed coverage
- Pageviews
- Conclusion



Objectives



Innovation

BIPT's strategic plan 2014-2016

Competition
& investment



To increase transparency on networks quality



Reliability



- Consumers should be able to compare the coverages of the different operators on the BIPT's website.
- BIPT should be able to give support to the Ministry of Economy and to the European Commission in order to identify white areas.
- To provide objective information to reply to questions or complaints from the citizens, mayors and the Minister (Parliament).
- To raise awareness and stimulate deployment.

Information



Participation

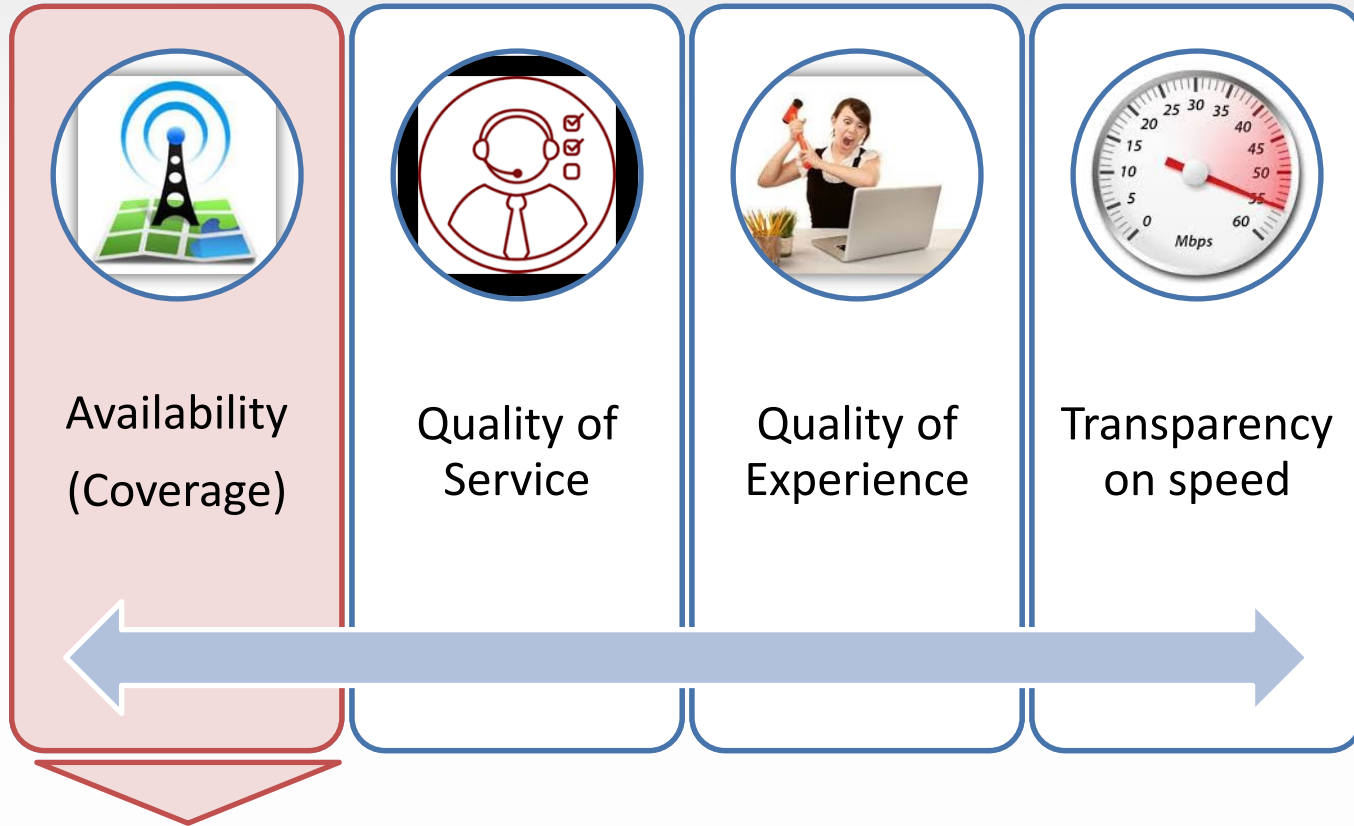
Dialogue



Performance

http://www.bipt.be/public/files/fr/21257/Strategisch-plan-2014_2016_FR.pdf

Roadmap



« Atlas »

Mobile

Fixed

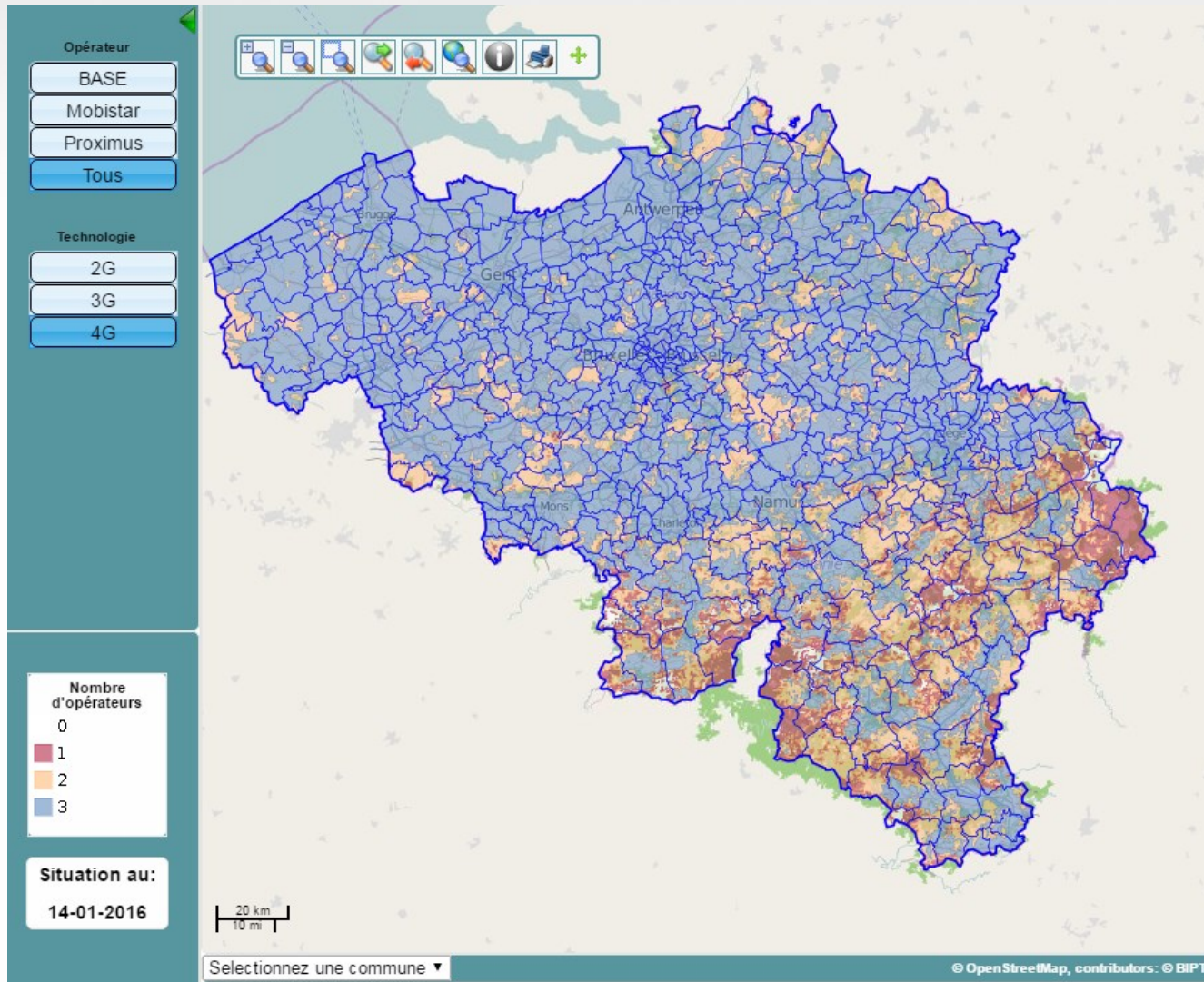
<http://www.ibpt.be/en/consumers/internet-tv/quality-of-service/coverage-maps>

Mobile coverage (1/6)

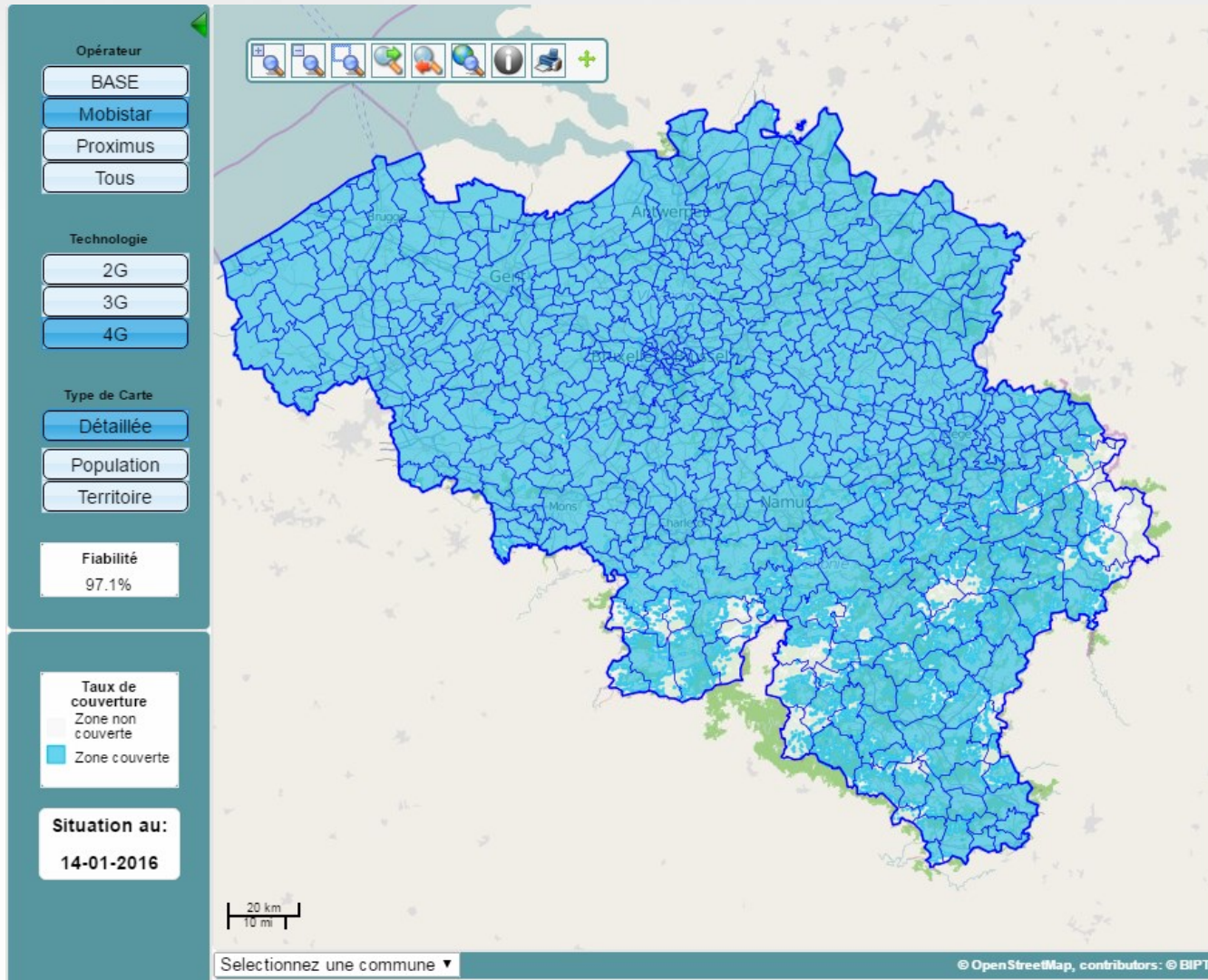


- In cooperaton with the 3 Mobile Network Operators
- MNOs provide binary data per pixel of 200 m x 200m (2,187,500): -105 dBm in 3G et -115 dBm in 4G outdoor
- Controlled by the BIPT
 - BIPT controls on the ground: drive-tests, scanner (\approx 250 K scans per technology & MNO)
 - BIPT validates the maps: minimum reliability of 97% of pixels
- Publication on the website
 - [Maps](#)
 - Method + control report

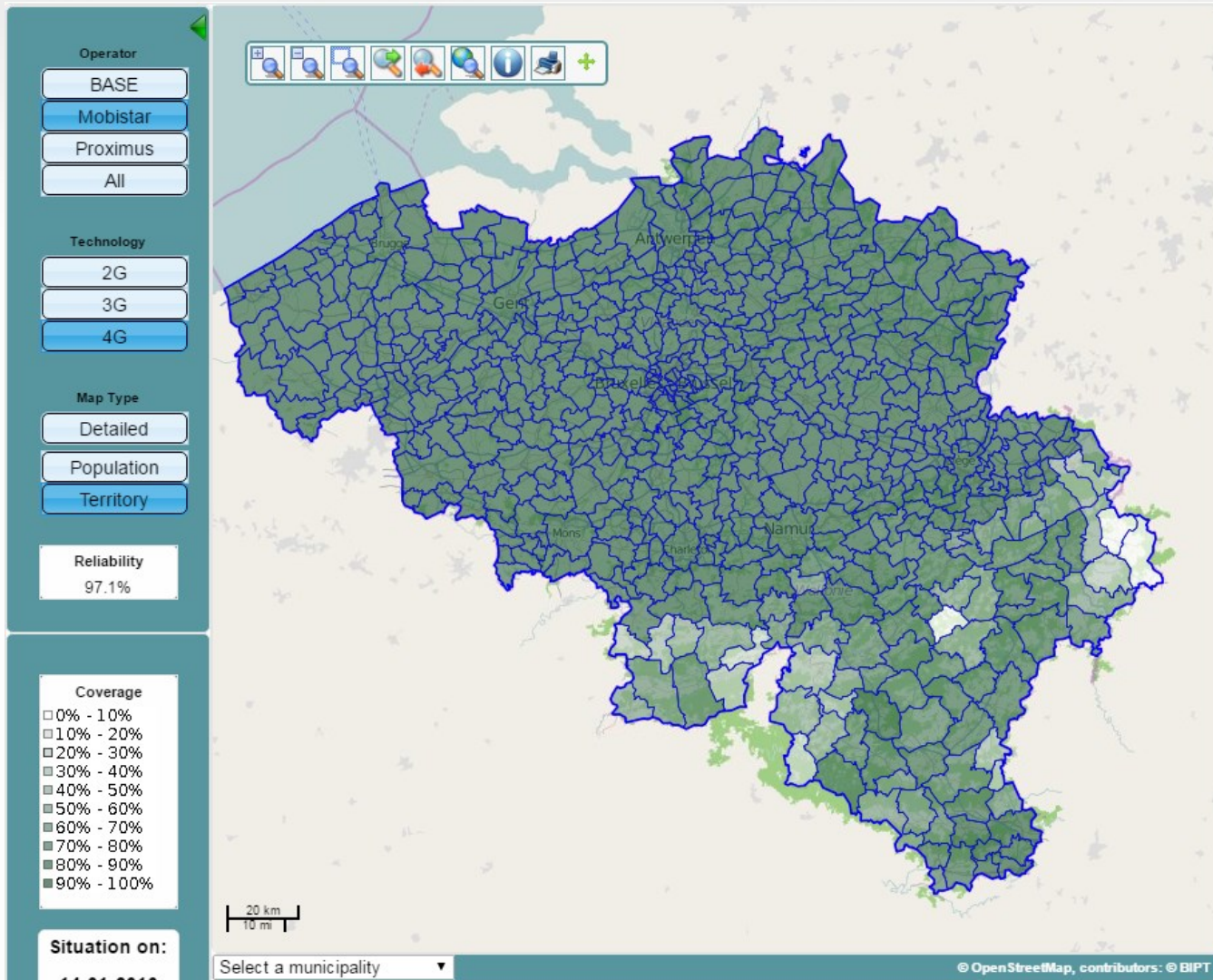
Mobile coverage (2/6)



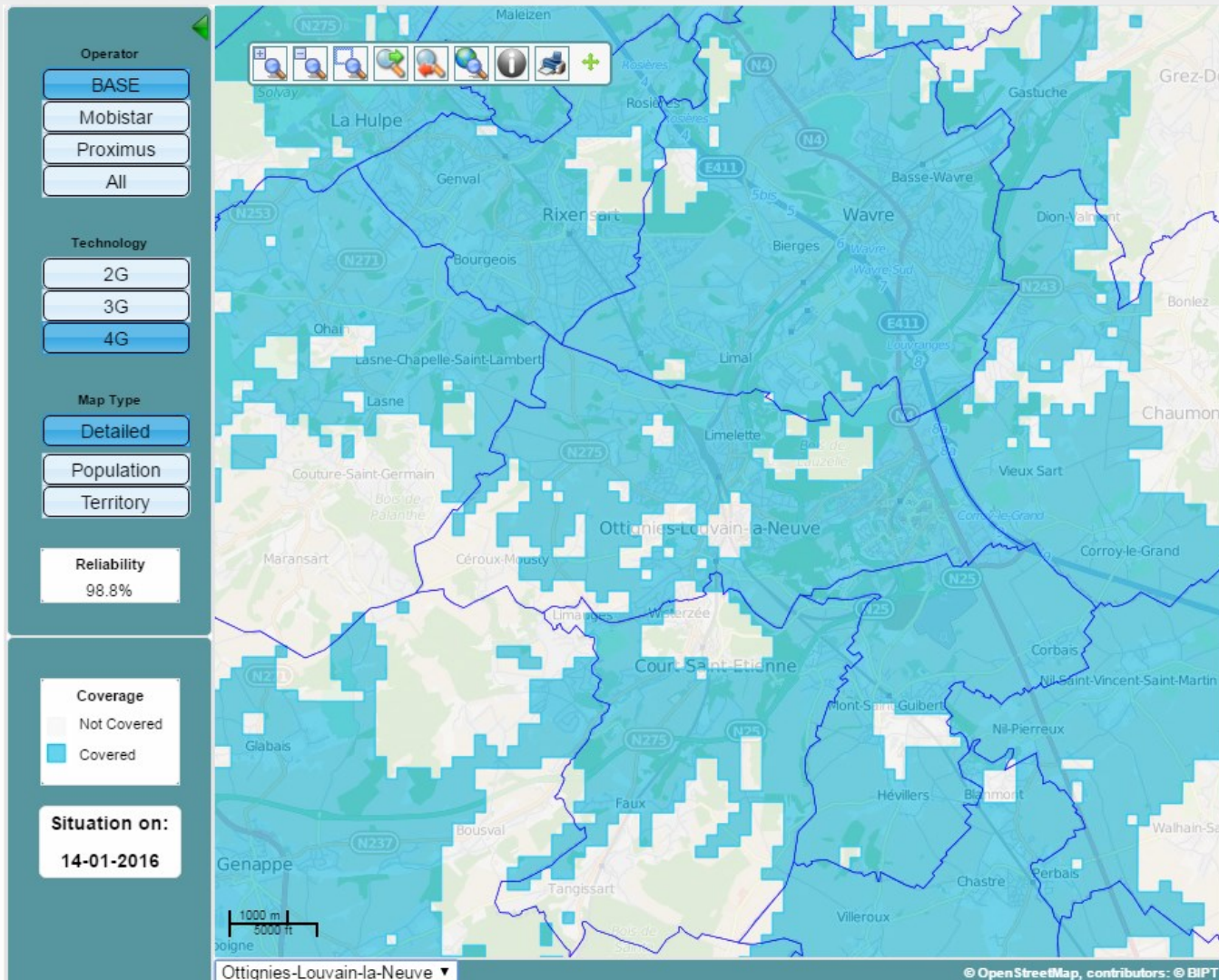
Mobile coverage (3/6)



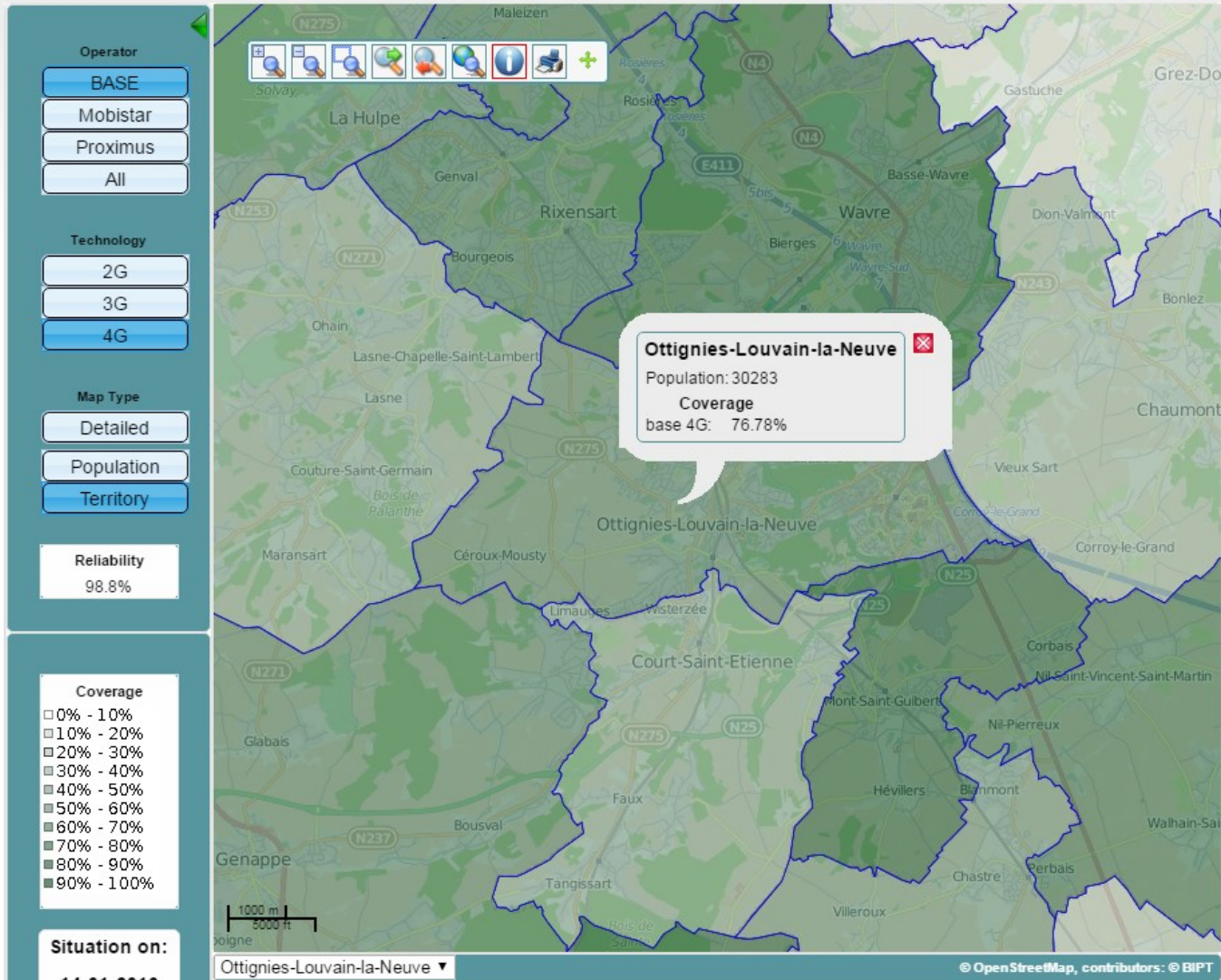
Mobile coverage (4/6)



Mobile coverage (5/6)



Mobile coverage (6/6)

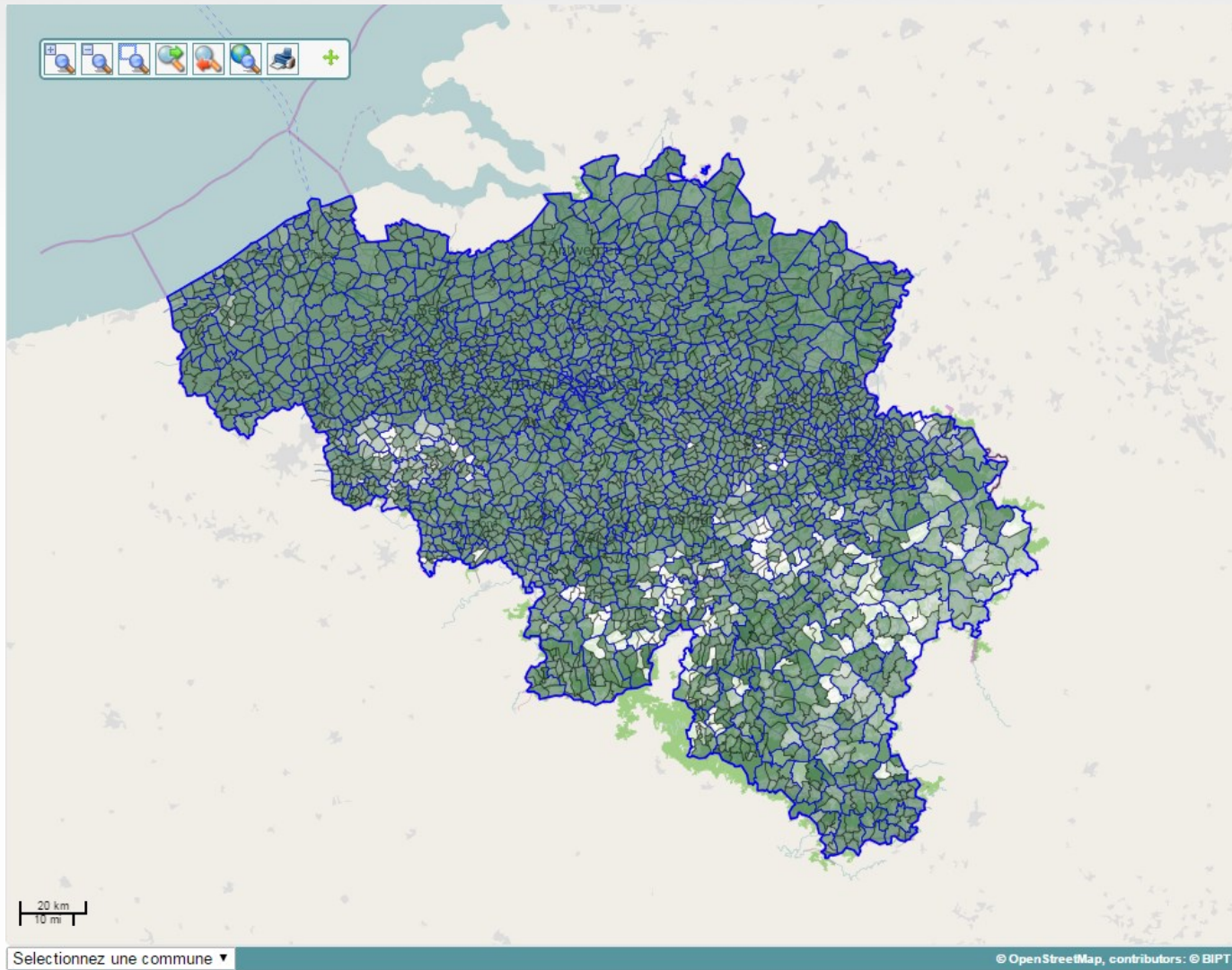


Fixed coverage (1/3)

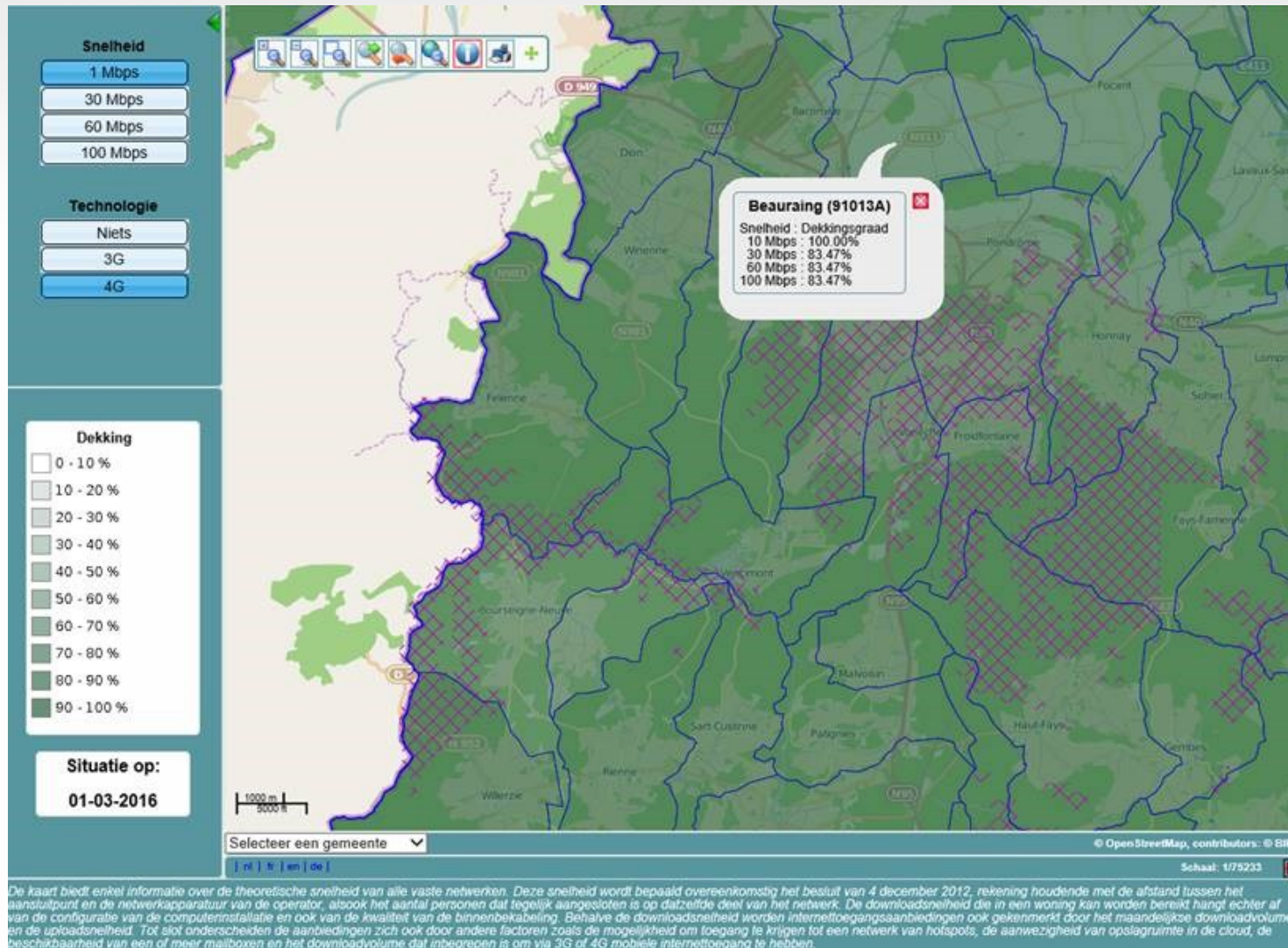


- In cooperation with the 5 Fixed Network Operators
- Granularity
 - Pixels: no GIS for some operators
 - Municipality: too high
 - Sections of municipality (2.264)
- By download speed (1, 30, 60 and 100 Mbps):
 - Number of housings
 - Number of connectable housings
 - % of connectable housings
- Publication on the website
 - Map (published soon)

Fixed coverage (2/3) - draft



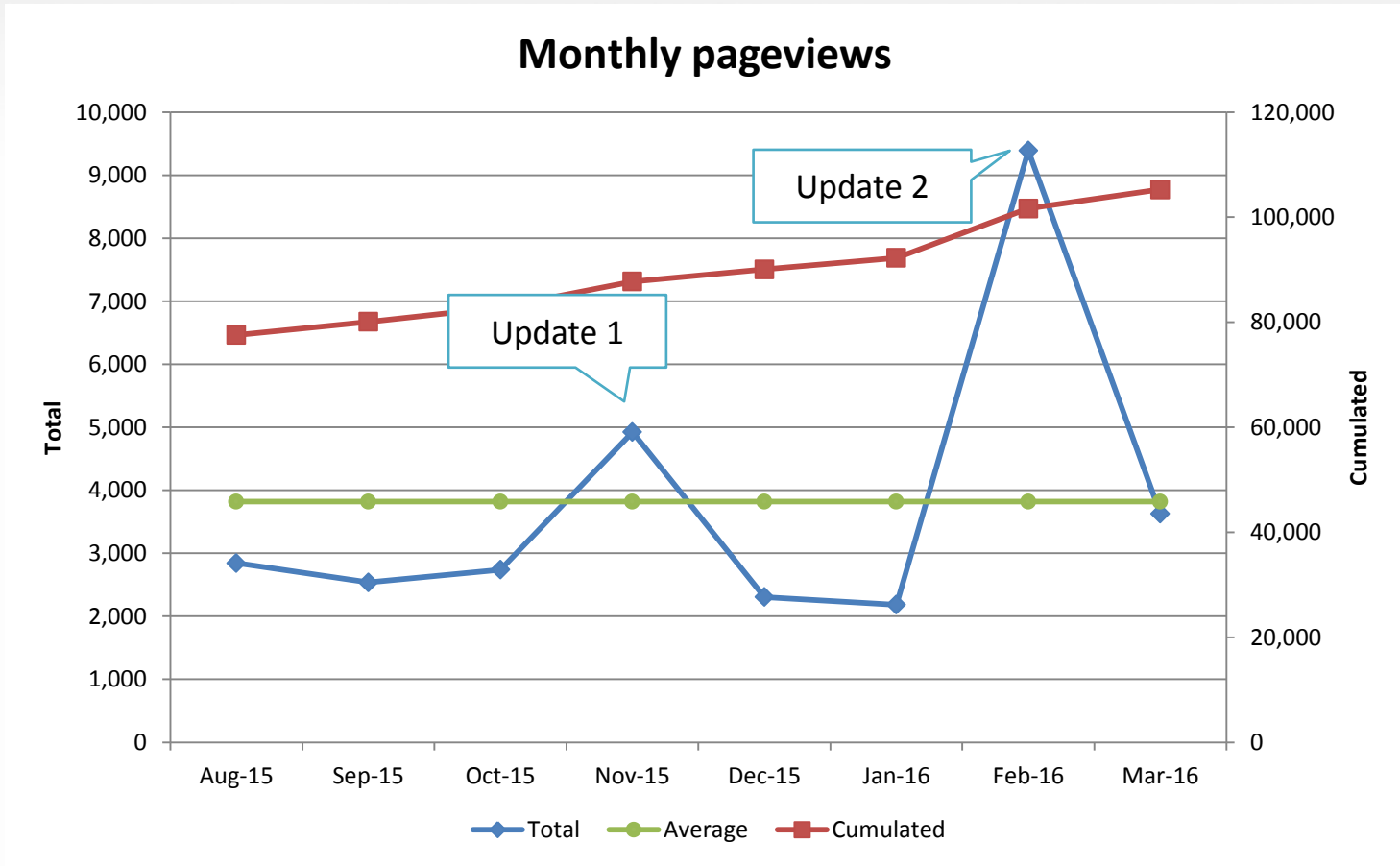
Fixed coverage (3/3) - draft



Visitors and pageviews (1/2)

- 85 K unique pageviews since 15/07/2015
- 320 unique pageviews on average per day
- 28 K unique visitors, ≈ 107 visitors per day (0,2% of Internet users in BE)
- $\approx 15\%$ of total unique pageviews on BIPT's website

Visitors and pageviews (2/2)



L'IBPT estime que 99,39% de la population belge est couverte par un signal 4G

Par Laurent Redondo Sanchez posté le 6 novembre 2015

f g+ t 47 partages

Les données de l'Atlas du régulateur télécom belge ont été mises à jour. Base semble particulièrement en retard en ce qui concerne le déploiement du réseau LTE.



Réseau GSM: de nombreuses communes "oubliées". Et la vôtre? (CARTE)

L'IBPT ALEXIS CARANTONIS Publié le jeudi 16 juillet 2015 à 05h40 - Mis à jour le vendredi 27 novembre 2015 à 07h07



f Recommander Partager 160 t Tweeter G+ 2

- > Fini les amendes avec les voitures anti-flash
- > Facebook lance un nouvel outil pour contrôler son fil d'actualité
- > Une coque de smartphone en forme de pistolet sème la panique aux USA

BELGIQUE La cartographie des réseaux mobiles de l'IBPT l'atteste : les communes oubliées sont plus nombreuses qu'on le pense...

Dans notre petit pays, pourtant réputé pour avoir maillé une infrastructure télécom d'une qualité (fixe résidentielle surtout, mais mobile également) à la

pointe de ce qu'il se fait en Europe, persistent encore, à l'heure où l'opérateur historique a jugé les cabines téléphoniques obsolètes, des zones totalement dépourvues de captation réseau. Et pas si rares...

4G: votre région est-elle sacrifiée? (CARTE)

ABONNÉS ALEXIS CARANTONIS Publié le mercredi 24 février 2016 à 19h47 - Mis à jour le mercredi 24 février 2016 à 19h51



f Recommander Partager 26 t

ivre sans déchets, le pari d'une famille se

Belgium procède à l'inventaire des chocolateries concernées par le rappel fromages à la Lefle débarquent dans permarché

CONSUMMATION Alors que Proximus dispose de la meilleur simplement pouvoir surfer ou passer un appel... Elles s'appellent Grandrieu, Leugnies, Sivry/Sivry-Rance, Vorèche, Daverdisse, Carlsbourg, Laneuville-au-Bois. Et (microlocalités, selon les cas) font partie des sacrifiées d'elles, on ne capte le moindre réseau 4G. Ni Proximus, ni dresse l'Atlas de la couverture téléphonique du pays, mis janvier 2016.



Atlas de l'IBPT sur la couverture mobile : meilleur score jamais atteint par Proximus

25/02/2016

Proximus investit en permanence dans la couverture, mais aussi et surtout dans la qualité de ses réseaux mobiles. Un investissement qui porte clairement ses fruits : d'après le dernier Atlas de l'Institut Belge des Services Postaux et des Télécommunications (IBPT), aucun opérateur ne possède une couverture supérieure à celle de Proximus.

BeMobile » A la une - IBPT

Eupen et Sivry-Rance sont les communes les moins bien couvertes par les réseaux mobiles

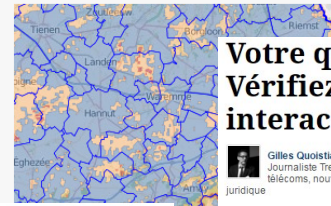
24 février 2016



Les statistiques de l'IBPT indiquent que 99% de la population dispose d'au moins un signal 4G à son domicile mais les Cantons de l'Est conservent de trop nombreuses zones blanches.

Le régulateur belge publie son traditionnel atlas de la couverture 3G/4G des communes belges. Selon l'institut, « Il en ressort qu'au 14 janvier 2016, seul 0,11% de la population belge restait encore dépourvue de couverture en 4G. Cela correspond à une couverture globale (des 3 réseaux confondus) en 4G de 98,1% du territoire. En 3G, les opérateurs couvrent déjà 99,7% du territoire et 100% de la population. »

Si la très vaste majorité des localités dispose d'ondes LTE sur la totalité de leur territoire, il n'en va pas de même pour une centaine d'entre-elles qui flirtent généralement, tout de même, avec les 100%. Quelques rares exceptions sont à relever, toutes wallonnes et réparties entre l'extrême est du Royaume, la Botte du Hainaut et les forêts ardennaises.



Votre quartier a-t-il la 4G ? Vérifiez-le sur cette carte interactive

Gilles Quoistiaux Journaliste Trends-Tendances Spécialités : Télécoms, nouvelles technologies & secteur juridique

15/07/15 à 15:43 - Mise à jour à 15:50 Source: Trends-Tendances

Elle permet de connaître le taux de couverture en 2G, 3G et 4G pour chaque opérateur télécom, rue par rue.

12 f t g+ in e

RÉACTIONS



Conclusion



Innovation

Competition
& investment



Reliability

Information



Participation

Dialogue



Performance

BIPT's strategic plan 2014-2016

To increase transparency on networks quality

- ✓ Consumers should be able to compare the coverages of the different operators on the BIPT's website.
- ✓ BIPT should be able to give support to the Ministry of Economy and to the European Commission in order to identify white areas.
- ✓ To provide objective information to reply to questions or complaints from the citizens, mayors and the Minister (Parliament).
- ✓ To raise awareness and stimulate deployment.

http://www.bipt.be/public/files/fr/21257/Strategisch-plan-2014_2016_FR.pdf



BIPT

