

Julio 2022



# Foro sobre el Fortalecimiento de la Transformación Digital en América Latina

Sesión 1:

"Construcción de ciudades y sociedades, inteligentes,  
sostenibles e inclusivas"

**Ramón Ferri**

Oficina de Ciudad Inteligente

[vlci@valencia.es](mailto:vlci@valencia.es)

# Índice

● **Contextualización de inteligencia y Gobernanza digital en las Ciudades.**

● Oficina Ciudad Inteligente. Aspectos Organizativos.

● Conectividad e IoT.

● Soluciones Inteligentes.

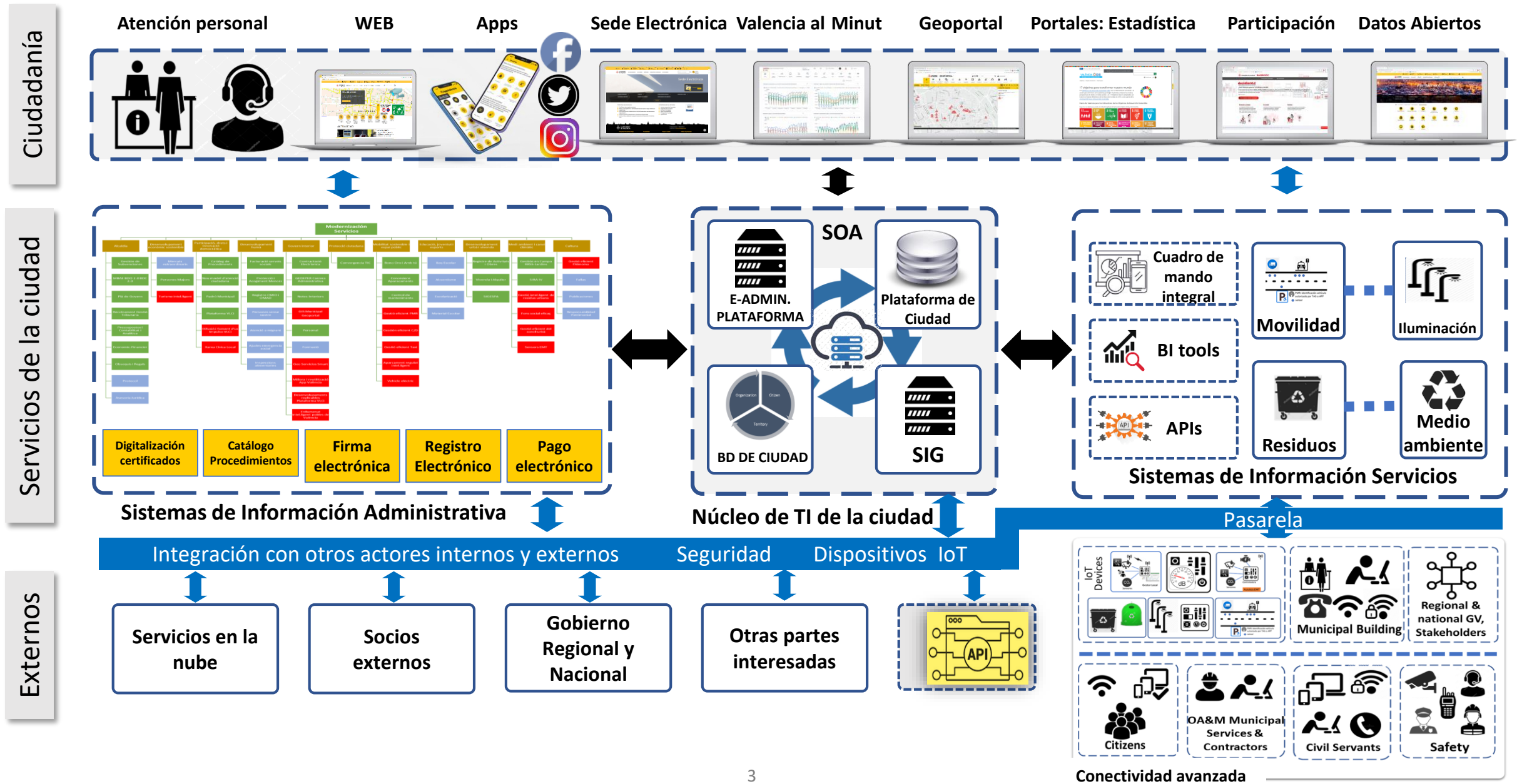
● ● Elementos Habilitantes.

● ● Impulso VLCi.

● ● Connecta VLCi.

● Datos Masivos. Gemelos Digitales

# Ecosistema TIC >> Ecosistema TIC de la ciudad



## COMPROMISO CON ESTÁNDARES



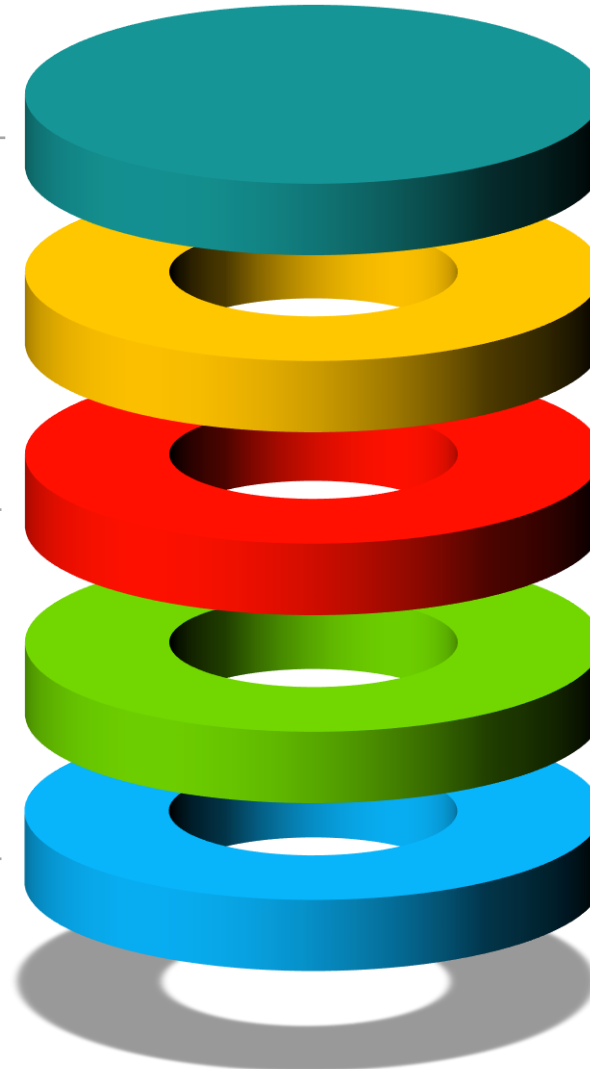
## TRANSFORMACIÓN DIGITAL DE SERVICIOS

- 30% integrados en Plataforma
- 50 cláusulas smart en contratos públicos.



## CONECTIVIDAD

- Estrategia Conectividad
- Despliegue IoT y 5G



## ECOSISTEMA DE INNOVACIÓN



## SOLUCIONES SMART

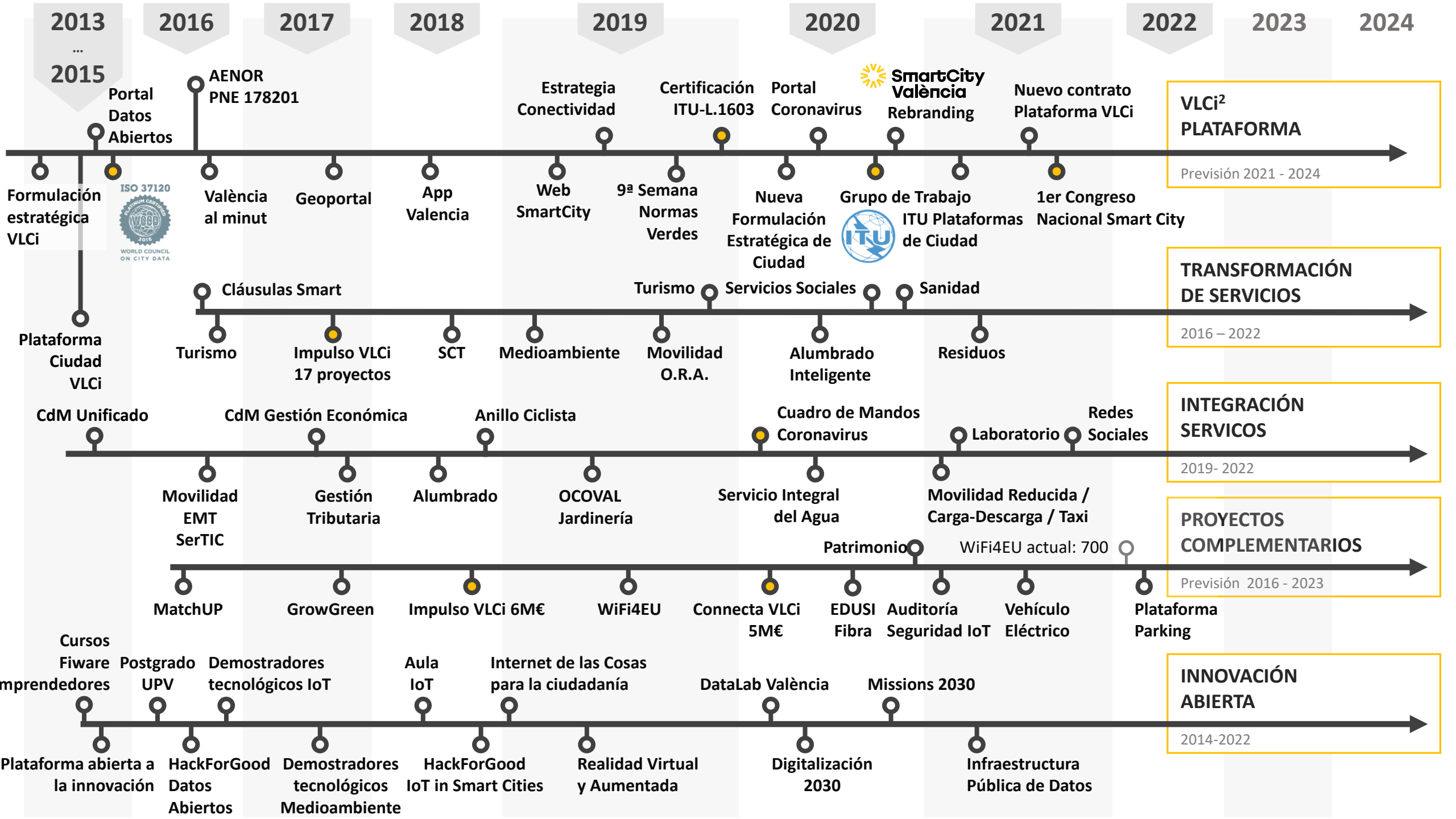
- Cuadros de Mando:
  - Ciudadanía - Ciudad
  - Específicos

## COMPONENTES HABILITADORES

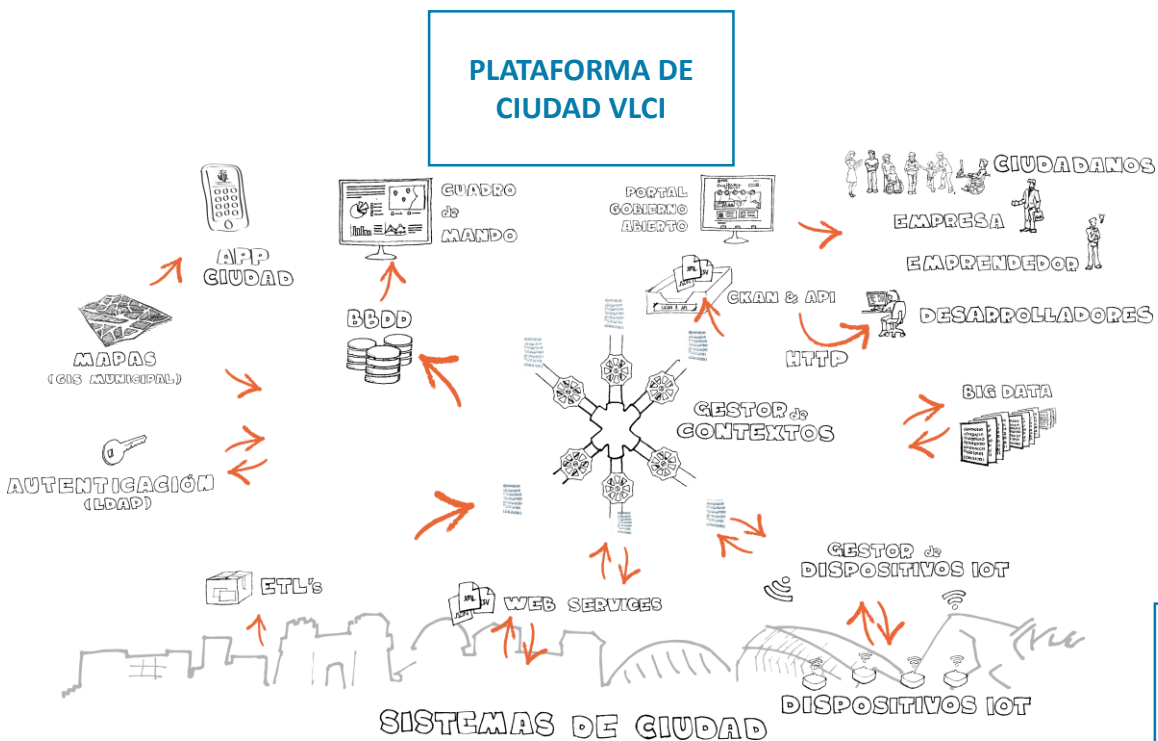


- Plataforma Urbana
- GIS - Geoportal
- Portal Datos Abiertos
- App de Ciudad

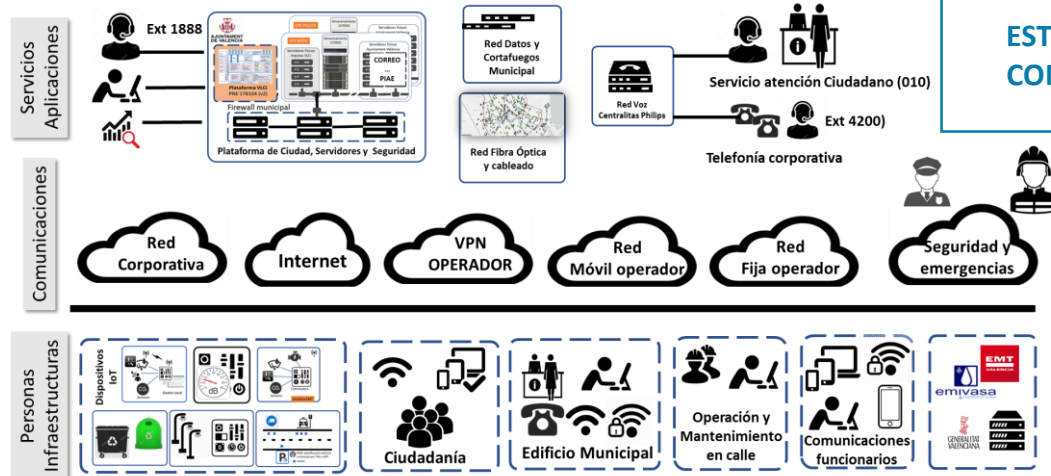
Oficina Ciudad Inteligente



## PLATAFORMA DE CIUDAD VLCI



## ESTRATEGIA DE CONECTIVIDAD



## GIS Municipal

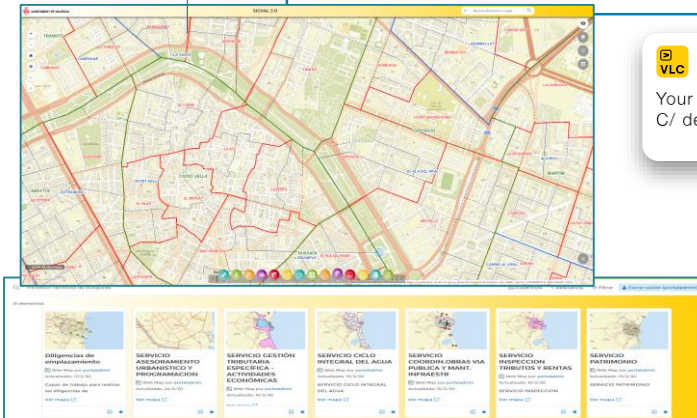
- ✓ 68 Servicios Municipales
- ✓ 350 Capas de Información
- ✓ +1.500 Usuarios
- ✓ +500.000 Componentes

## App València

- ✓ Notificaciones en tiempo real: Alertas de tráfico...
- ✓ Info Geolocalizada (Mapa): Paradas BUS, Servicio municipal bicicletas, Recursos cercanos...
- ✓ Turismo y Cultura: Rutas, Monumentos Históricos (AR)...

## Portal Datos Abiertos

- ✓ Todos los datasets de la ciudad (>100 en >700 distribs) disponibles para la ciudadanía
- ✓ Portal de transparencia
- ✓ APIs disponibles (CKAN y más)



## VISUALIZACIÓN

- ✓ 4 Cuadros de Mandos
- ✓ València al Minut
- ✓ Geoportal
- ✓ Portal de Datos Abiertos

7

## APLICACIONES VERTICALES

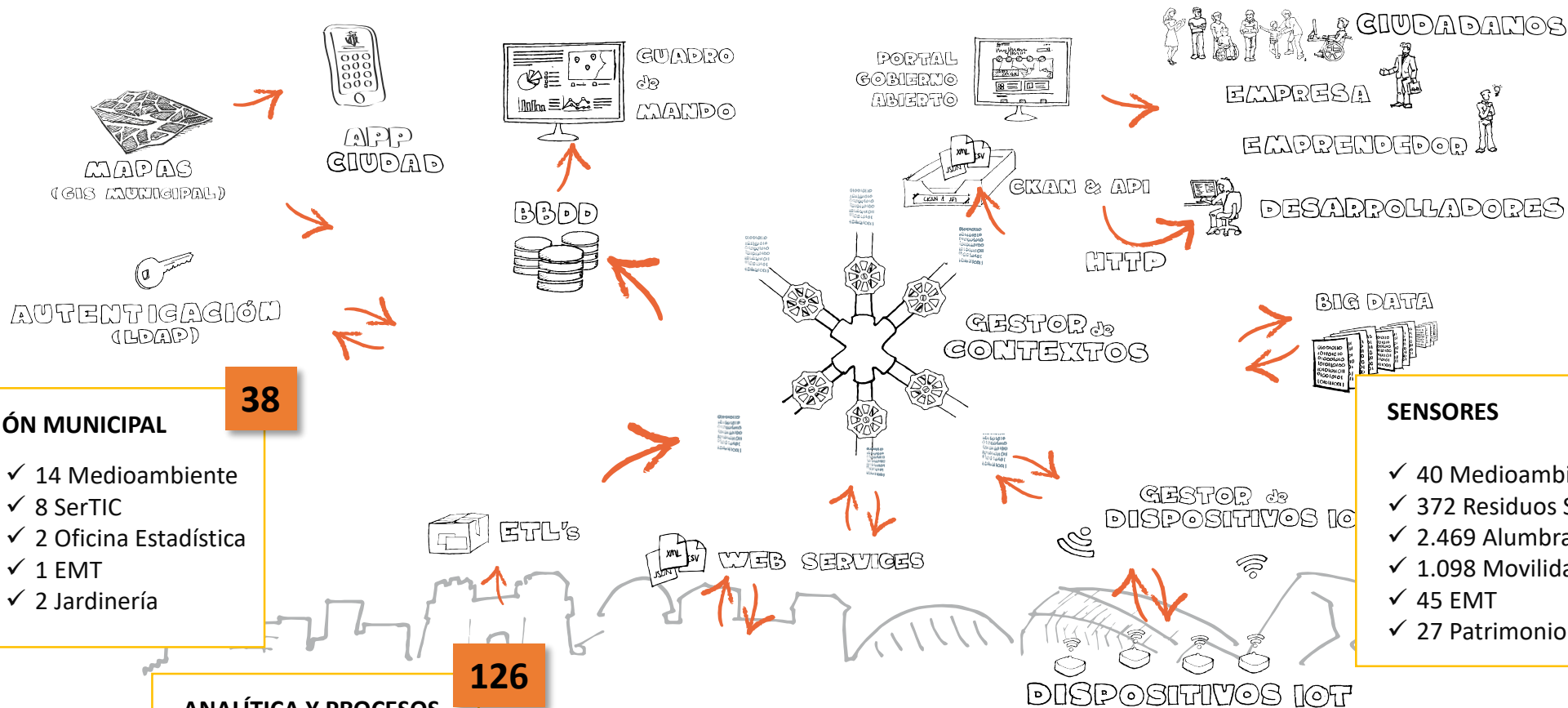
- ✓ Medioambiente
- ✓ Residuos
- ✓ Alumbrado
- ✓ Patrimonio Histórico
- ✓ Movilidad
- ✓ EMT
- ✓ Servicios Sociales

7

## INTERCONEXIÓN CON OTRAS PLATAFORMAS

- ✓ Diputación de València
- ✓ Datos abiertos gob.es

2



## SISTEMAS DE INFORMACIÓN MUNICIPAL

- ✓ 4 OCI
- ✓ 2 Servicios Sociales
- ✓ 1 Turismo
- ✓ 3 Movilidad
- ✓ 1 Ciclo Integral del Agua
- ✓ 14 Medioambiente
- ✓ 8 SerTIC
- ✓ 2 Oficina Estadística
- ✓ 1 EMT
- ✓ 2 Jardinería

38

## ANALÍTICA Y PROCESOS DE TRANSFORMACIÓN

- ⚙ 54 ETLs
- ⚙ 72 JOBS

126

## SENSORES

- ✓ 40 Medioambiente
- ✓ 372 Residuos Sólidos
- ✓ 2.469 Alumbrado
- ✓ 1.098 Movilidad
- ✓ 45 EMT
- ✓ 27 Patrimonio Histórico

4.055

## SISTEMAS DE CIUDAD

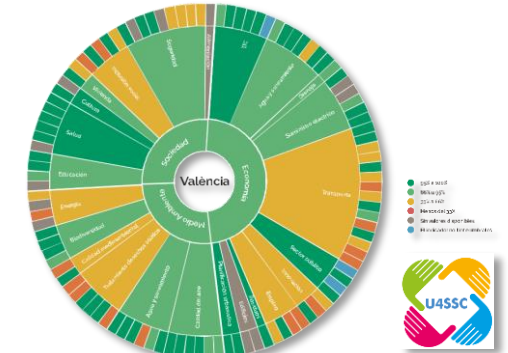


- Visión externa de València
- Indicadores estándares internacionales
- Información estática / **áreas Smart.**

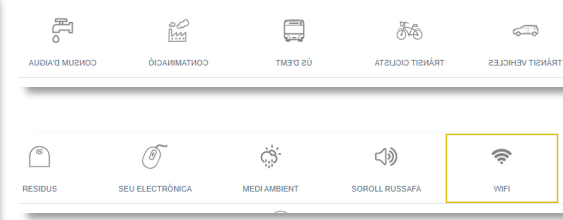
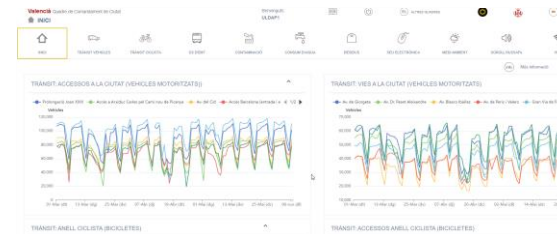
- Consumo interno
- Cuadros de gestión operativa
- Gestión Económica (PMP, GACO, RA...)

- Consumo interno y externo
- Cuadros de reporte
- Información por Área, Delegación, Serv.

- Consumo interno y externo
- Cuadros de reporte
- Información por áreas de interés



Tipología	Nombre de Indicador	Valor Previsto	Valor Actual	Tendencia	Acción
...	...	...	...	...	...
...	...	...	...	...	...
...	...	...	...	...	...
...	...	...	...	...	...
...	...	...	...	...	...
...	...	...	...	...	...
...	...	...	...	...	...
...	...	...	...	...	...
...	...	...	...	...	...

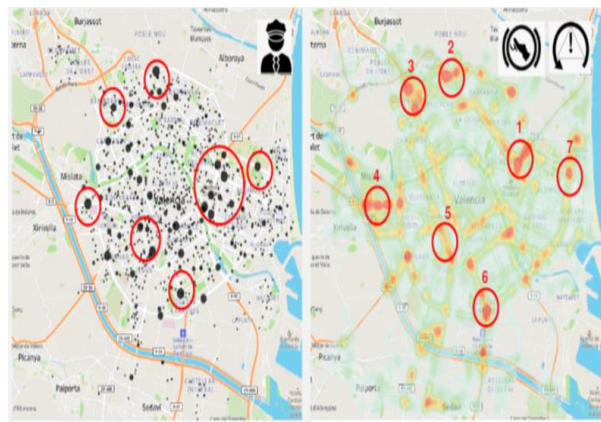




## Prevención de Accidentes

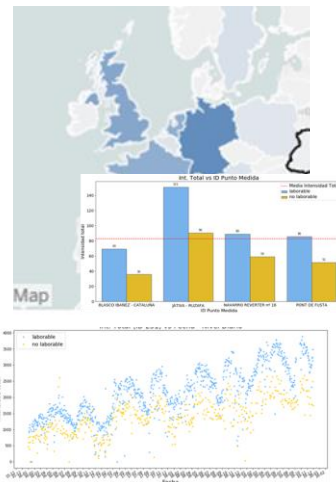
- ACCIDENTES Y CONDUCCIÓN
- Los accidentes en la ciudad superponen datos críticos de conducción
- Integrando la Valencia App con bibliotecas Smart Device Link en la consola de vehículos para enviar alertas.

Ford Vans



## Modelos de Movilidad: Turismo Temperatura Telefónica

- Análisis de varias fuentes de datos, incluidos datos anónimos de la red móvil, agregados y extrapolados, que muestran el movimiento real de grupos de personas en la ciudad.
- Estudio del uso de los carriles bici a partir de la información recogida por la ciudad en sensores desplegados en la calle.



## Gemelo Digital Gestión Agua

- Visión Holística, soporte a la toma de decisiones, simulador (temporal y características de la red).
- Convergencia de sensores en campo y sistemas digitales (SCADAs, GIS, CMMS, smart meters...).
- Integración con Plataforma de Ciudad, visión transversal de la Ciudad.

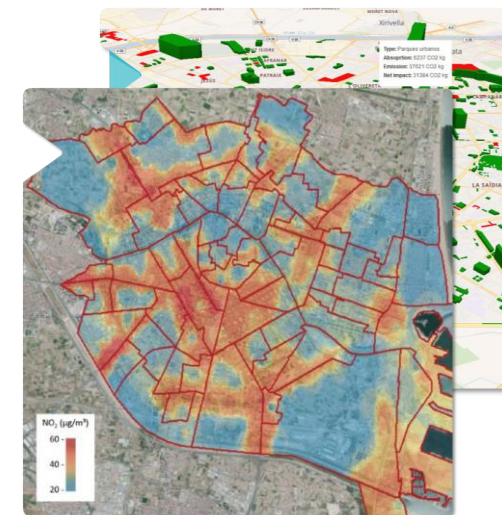
Idrica



## Zonas de Bajas Emisiones

- CONTAMINACIÓN + TRÁFICO VIAL
- Datos en tiempo real combinados con servicios externos de IA.
- Simulación y predicción del comportamiento de sistemas complejos.
- Sistemas de respuesta rápida basados en eventos en entornos de datos complejos.

UPV





**AJUNTAMENT  
DE VALÈNCIA**

**Gracias.**

**Ramón Ferri**

**[vlci@valencia.es](mailto:vlci@valencia.es)**