

Forum sur la normalisation 2011



Normalisation de la sécurité sociétale, enjeux et défis

AHOTI Yapo François

Secrétaire général

Directeur de la Normalisation et de la certification

Membre ISO/TC 223 "Sécurité sociétale"

ahoti@codinorm.org



Côte d'Ivoire - Normalisation

+225 08 55 89 04
ISO/TC 223 Societal Security

Objectifs



- ✓ Présenter les enjeux et les défis de la normalisation de la sécurité sociétale
- ✓ Donner un aperçu général des travaux en cours au niveau international sur la gestion des catastrophes et situations d'urgence

Sommaire



Introduction

1. Problématique de la gestion des catastrophes et situations d'urgence
2. Aperçu sur les travaux de normalisation internationale et nationale dans le domaine de la gestion des catastrophes
3. Enjeux et défis de la gestion des catastrophes

Conclusion



Introduction, Contexte et problématique



Ces dernières années ont enregistré un nombre toujours croissant de catastrophes et autres situations d'urgence de tout genre (naturelles, technologiques ou humaines) mettant à nu la vulnérabilité et la fragilité de notre monde malgré toute notre technologie et capacité technique et scientifique.

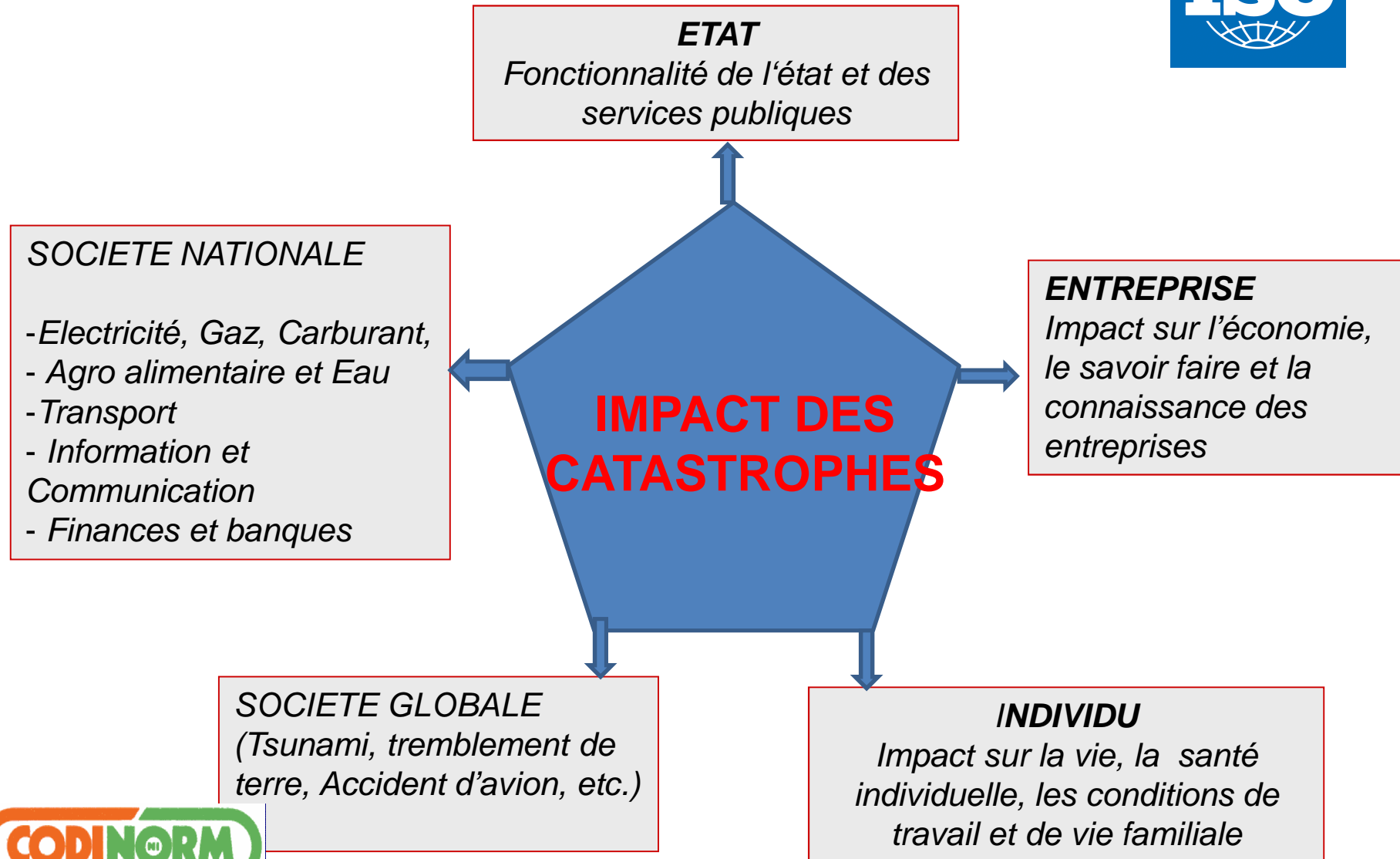
Introduction, Contexte et problématique



- Ces situations engendrent :
- ✓ des pertes en vies humaines
 - ✓ des dégâts matériels
 - ✓ mettent en mal le développement
 - ✓ mettent en cause la survie



Introduction, Contexte et Problématique



Le grand défi



Protéger notre société

L'ISO et la gestion inclusive des crises



Côte d'Ivoire - Normalisation

ISO/TC 223 Societal Security

Problématique



De quelle manière
peut on protéger la
société des
catastrophes ?



Côte d'Ivoire - Normalisation

ISO/TC 223 Societal Security

Protéger notre société



Deux principales approches complémentaires de solution



Côte d'Ivoire - Normalisation

ISO/TC 223 Societal Security

Approche gouvernementale



Gouvernementale avec en tête le
Système des Nations Unies

- ISDR,
- Plateforme pour la RRC,
- SNRRC,
- Services nationaux de secours (ONPC, SAMU, Plans de Secours,
- Mise en place de réglementation etc.)



Approche normative



- **La normalisation est l'activité d'élaboration des normes. Une norme est un document de référence :**
 - 1. D'élaboration consensuelle**
 - 2. D'application volontaire**
 - 3. Apportant des solutions à des questions techniques, commerciales, sociétales répétitives**
 - 4. Dans tous les domaines de l'économie**
 - 5. Approuvé par un organisme reconnu**



Approche normative



Quand surviennent les catastrophes, tous les secteurs peuvent être touchés. Ce qui induit une intervention de différents acteurs.

Dans ces conditions, un minimum de règles doivent être définies pour assurer le commandement, la coordination et la coopération des intervenants.

Plus encore le temps de la paix devrait être utilisé pour assurer une planification et une préparation de la gestion des situations d'urgence pour mieux leur faire face.

Approche normative



Il est ainsi démontré la pertinence mondiale à établir **des normes et autres dispositions** permettant non seulement de prévenir les événements mais encore de faire face à ceux-ci et d'apporter des solutions efficaces et rassurantes permettant d'assurer la sécurité de la société globale appelée aussi « Sécurité sociétale » qui est le nom donné au Comite ISO TC 223





Présentation de l'ISO TC 223



Objet de l'ISO/TC 223



L'objet de l'ISO/TC 223 est d'élaborer des Normes internationales visant à accroître la sécurité sociétale, qui consiste à offrir à la société protection et réponse en cas d'incidents perturbateurs, de situations d'urgence et de catastrophes, quelle qu'en soit la cause – actes humains intentionnels ou non, risques naturels ou défaillances techniques.

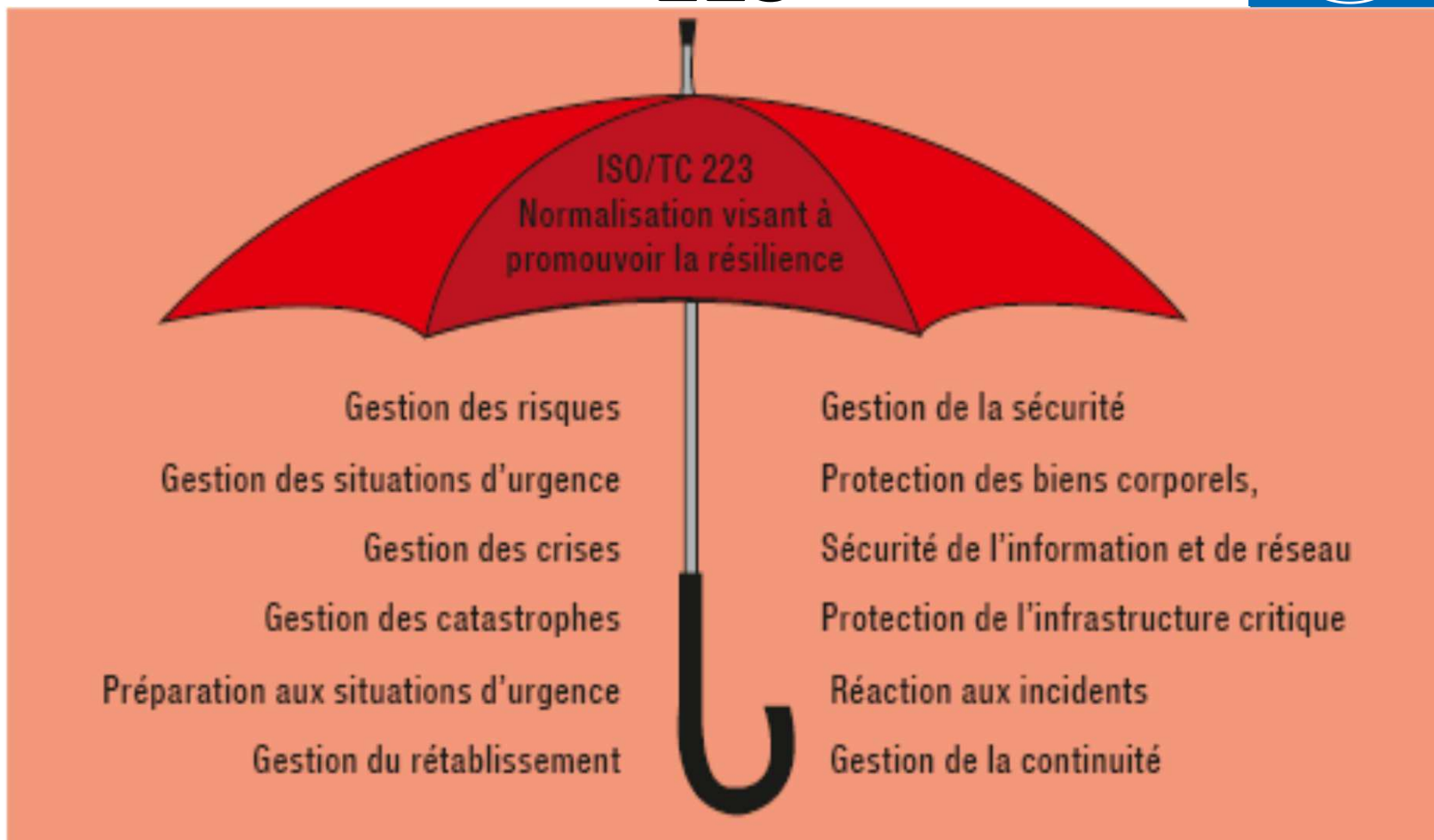


Définition de la sécurité sociétale



La sécurité sociétale est un concept dit «parapluie» qui reste une approche inclusive de tous les risques. Elle adopte à la fois des stratégies d'adaptation, d'anticipation et de réaction avant, pendant et après l'incident. Elle fait ainsi intervenir des acteurs du secteur public et du secteur privé, y compris des organismes sans but lucratif.

Domaine d'intervention de l'ISO TC 223



Côte d'Ivoire - Normalisation

Augmenter la résilience la société en tant que de besoin

L'Organisation mise en place

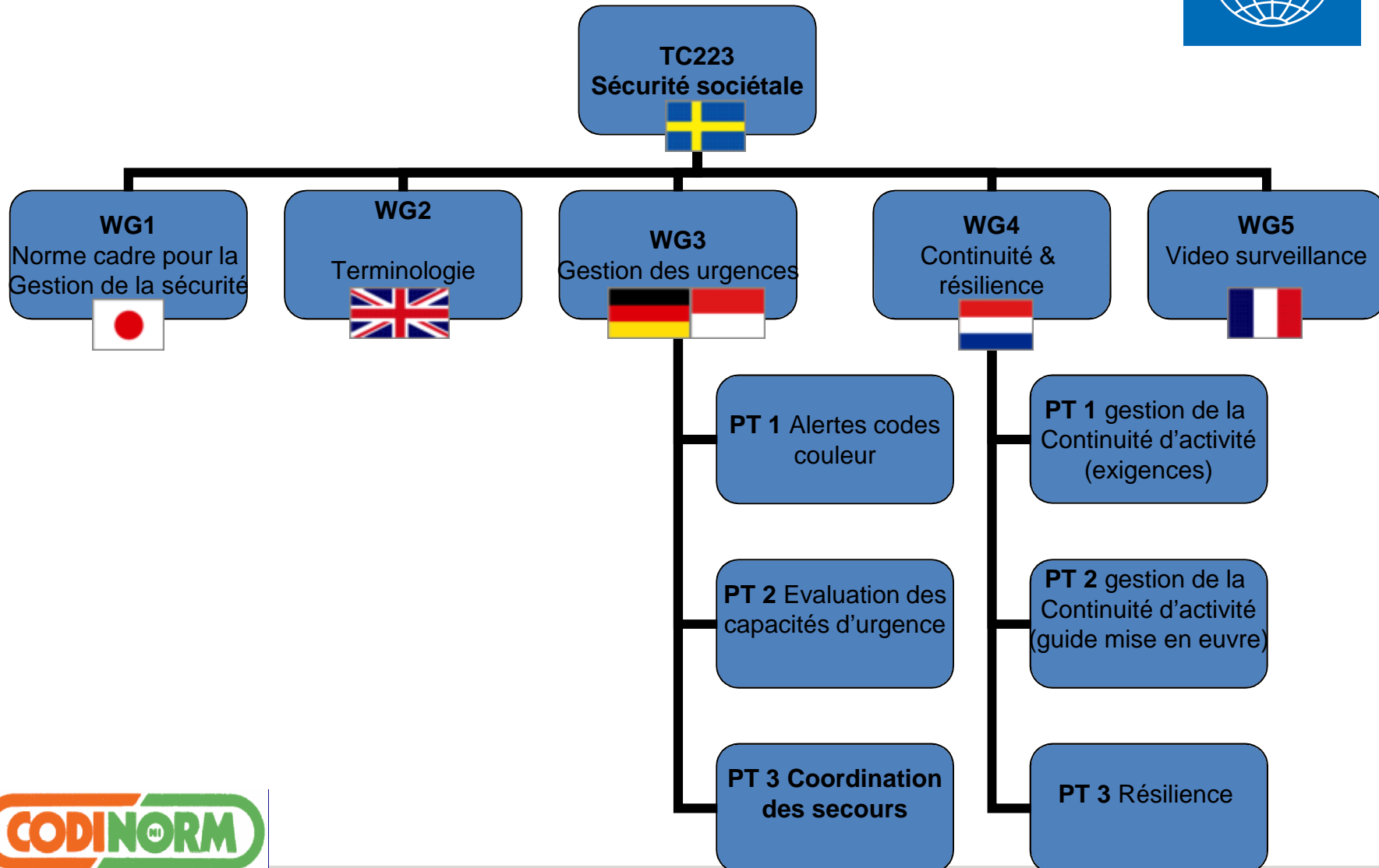
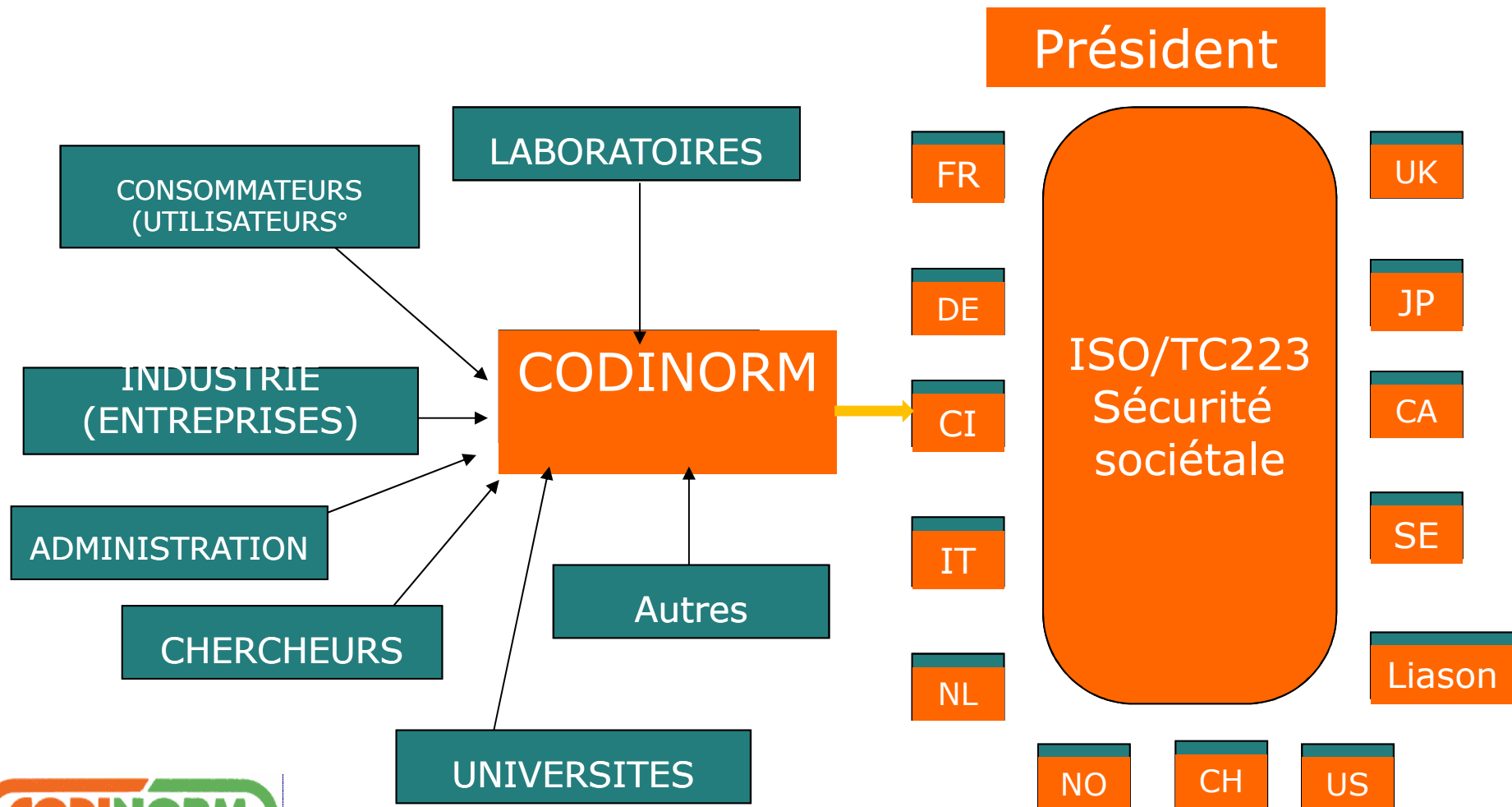


Schéma de déroulement des travaux



Objectif global



Assurer la résilience
de la société et des organisations de la manière la plus
optimale possible

Résilience (différent de la Résistance)

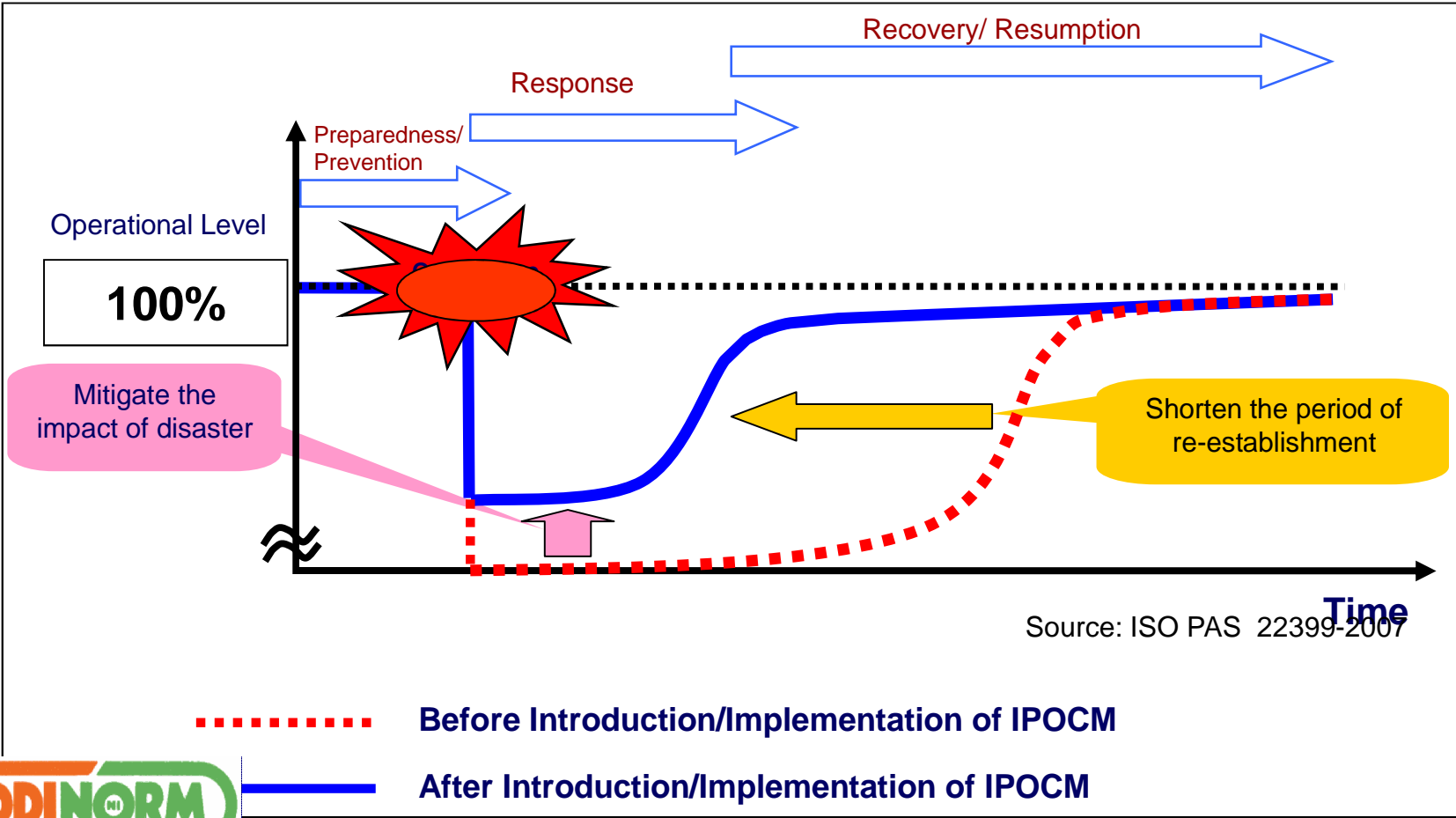
La capacité d'un système de se remettre dans un état identique à celui qu'il avait avant un évènement perturbateur (catastrophes, crises, etc...)



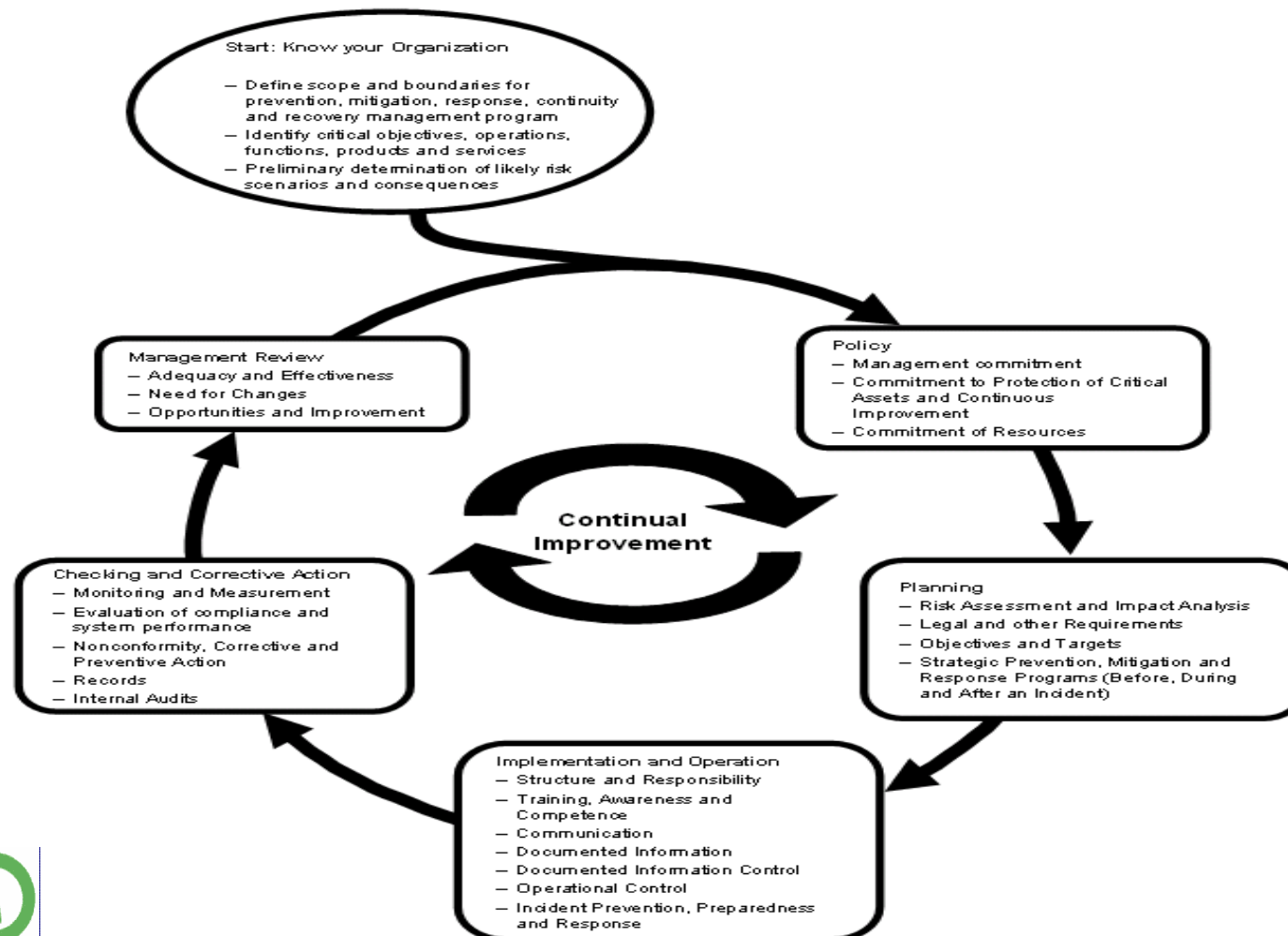
Côte d'Ivoire - Normalisation

ISO/TC 223 Societal Security

Objectif global



Modèle pour le mise en place d'un Système de résilience



Travaux en cours 1/3



WG 1

✓ **ISO/WD 22397** Partenariat
Public/Privé (PPP)

✓ **ISO/CD 22398** Lignes directrices
pour les exercices et les essais

WG 2

✓ **ISO/FDIS 22300** Vocabulaire



Travaux en cours 1/3



WG 3

- ✓ **ISO/FDIS 22320** Gestion d'urgence – Exigences pour la réponse aux incidents

- ✓ **ISO/WD 22322** Gestion d'urgence – Alerte du public

- ✓ **ISO/WD 22324** Gestion d'urgence – Code de couleur d'alerte

- ✓ **ISO/WD 22351** Gestion d'urgence – Sensibilisation aux situation en partage



Travaux en cours 3/3



WG 4

- ✓ **ISO/FDIS 22301** Système de Management de la continuité opérationnelle – Exigences
- ✓ **ISO/DIS 22313** Systèmes de management de la continuité opérationnelle – Lignes directrices
- ✓ **ISO/WD 22323** Système de Management de l'organisation de la résilience – Exigences

WG 5

- ✓ **ISO/DIS 22311** Video surveillance



L'ISO TC 223 et les Pays en Développement



- Situation des catastrophes dans les pays en développement
 - ✓ 20% des catastrophes pour 80% des coût engendrés
 - ✓ Pays mal préparés
 - ✓ Niveau de résilience faible du fait de l'inadaptation des infrastructures et des capacités de prévention, de préparation, de gestion des crises
 - ✓ Pays plus vulnérables



Défis et enjeux



- La sécurité sociétale est une demande forte des parties prenantes de la société De quelle manière cette demande est-elle prise en compte?
- Disposons nous d'une cartographie des risques en Côte d'Ivoire et quelle planification est elle faite pour en assurer la maîtrise?
- Quel dispositif de commandement, de coordination et de coopération est mise en place pour les interventions en cas de sinistre?



Défis et enjeux



- Le fonctionnement des entreprises dans des situations de crise est vital. Existe-t-il des dispositions permettant aux activités économiques de continuer d'être menées pendant les périodes de crise? (le business continuity)
- Les infrastructures de base participent à la sécurité sociétale. Comment sont-elles construites, maintenues et gérées ?

Défis et enjeux



- “Si vous ne faites la norme, elle vous fera” - Quelle disposition nationale pérenne exist-t-il pour assurer la représentation effective et qualitative de la Côte d’Ivoire aux travaux de normalisation internationale?
- La sécurité sociétale est une affaire de tous. Il convient que chacun assure sa propre sécurité et ne mette pas en danger la sécurité des autres. Quel est le niveau de sensibilisation de la population aux catastrophes? Existe t-il des plans à cet effet?

CONCLUSION



- Importance de la sécurité sociétale
- Nécessité de comprendre et prendre en compte ce qui se fait au niveau international
- La plupart des normes en élaboration sont des normes d'exigences donc fiables



CONCLUSION



- Nécessité de la démonstration de la mise en oeuvre des normes : influence sur l'image de marque des entreprises et des pays pour le développement économique et social
- Appel à s'impliquer





***QUESTIONS ET CONTRIBUTIONS
SONT LES BIENVENUES***

Je vous remercie