



# América Latina e Internet

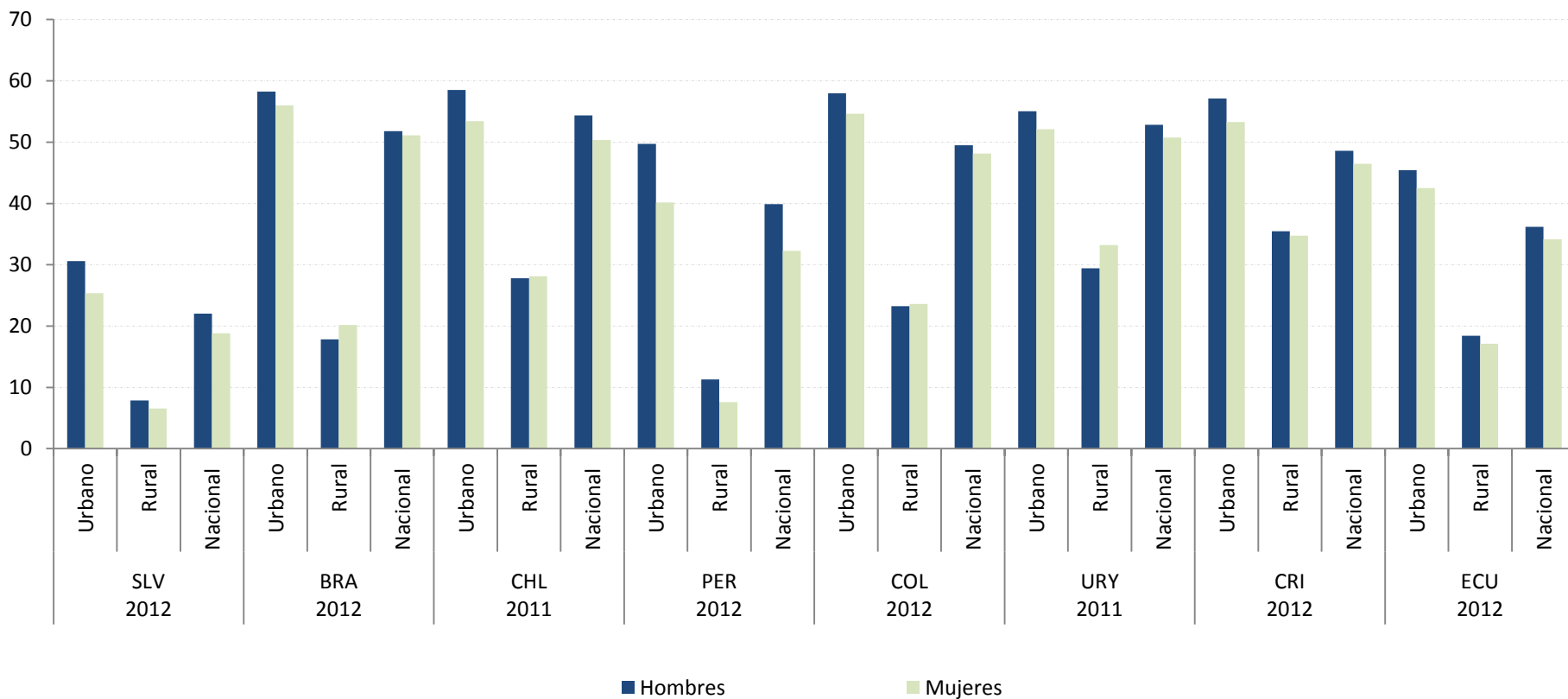
Comisión Económica para América Latina y el Caribe (CEPAL)

División de Desarrollo Productivo y Empresarial (DDPE)

Edwin Fernando Rojas

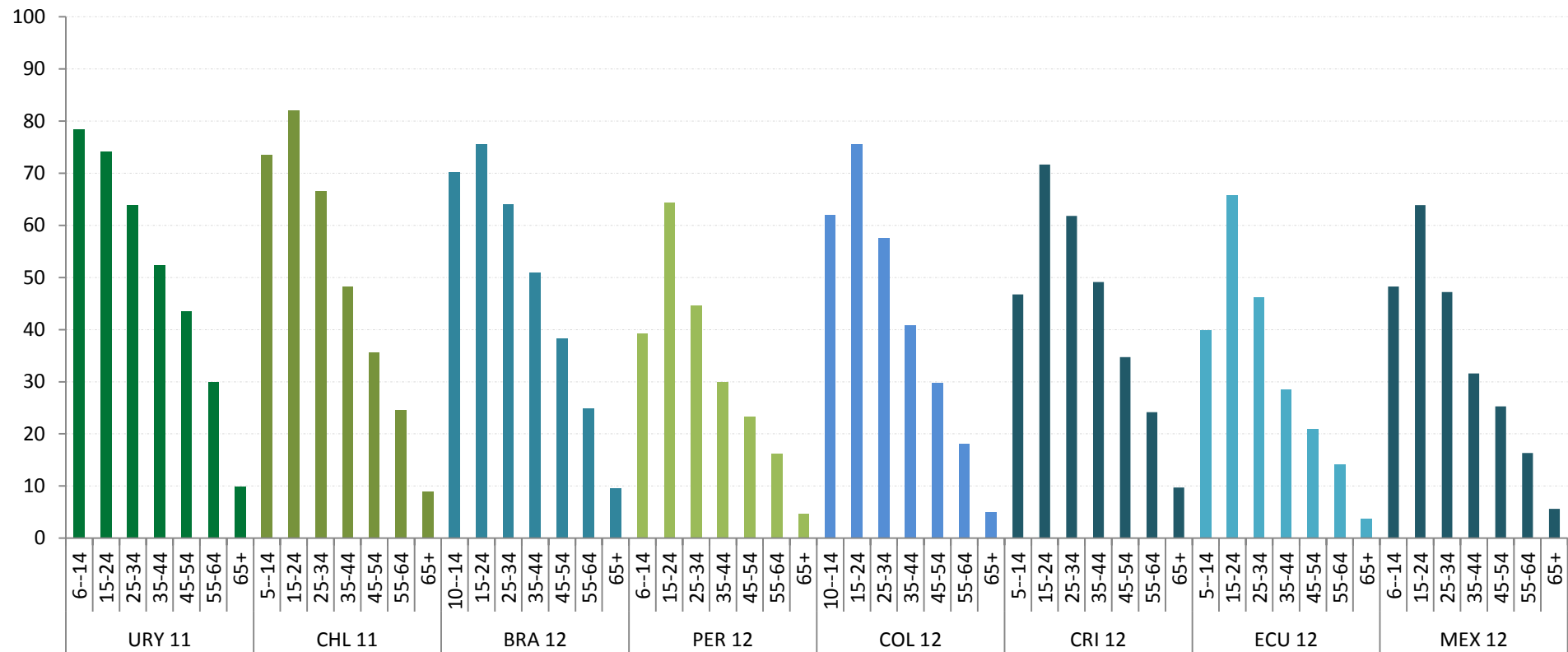
Agosto 2014

# Uso de internet por género en áreas urbano y rural



Fuente: CEPAL, Observatorio para la Sociedad de la Información en Latinoamérica y el Caribe (OSILAC), sobre la base de información de encuestas de hogares de los institutos nacionales de estadísticas. Año más reciente disponible.

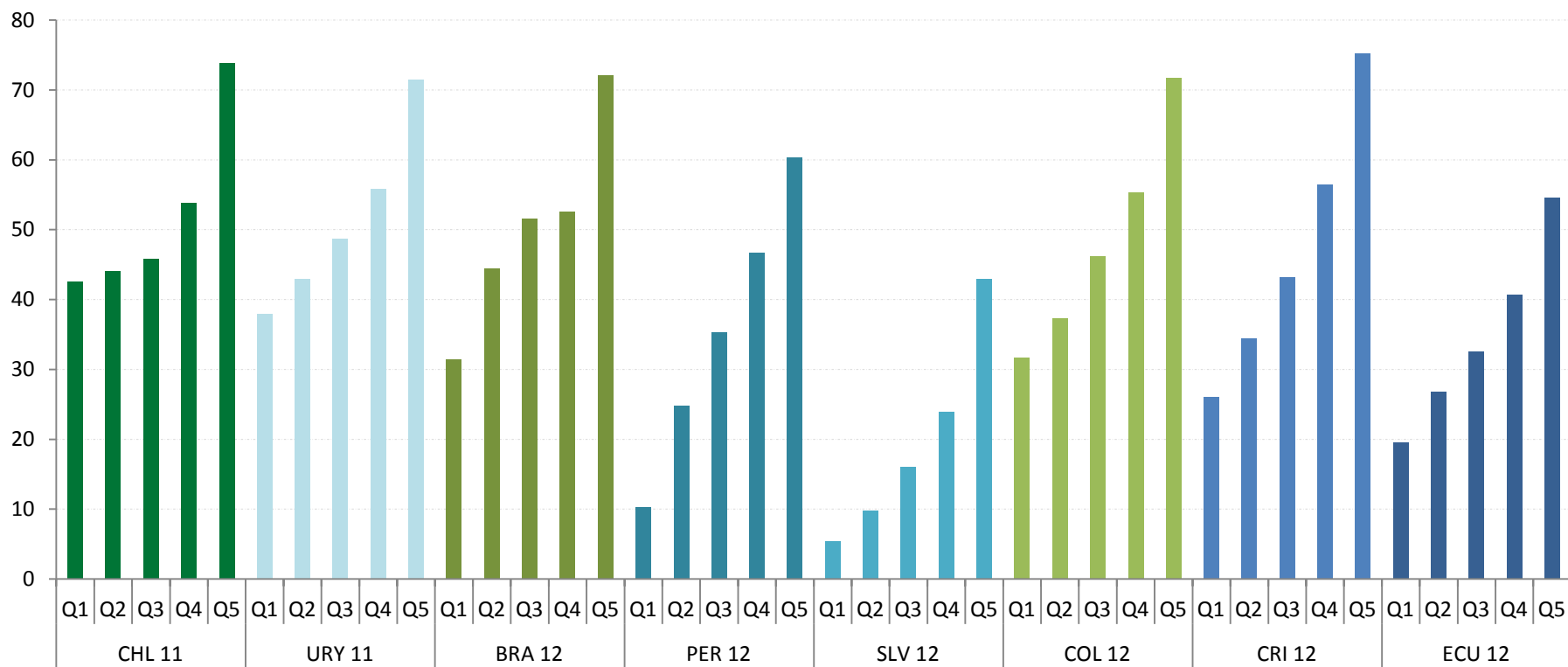
# Uso de internet por rangos de edad



Fuente: CEPAL, Observatorio para la Sociedad de la Información en Latinoamérica y el Caribe (OSILAC), sobre la base de información de encuestas de hogares de los institutos nacionales de estadísticas. Año más reciente disponible.

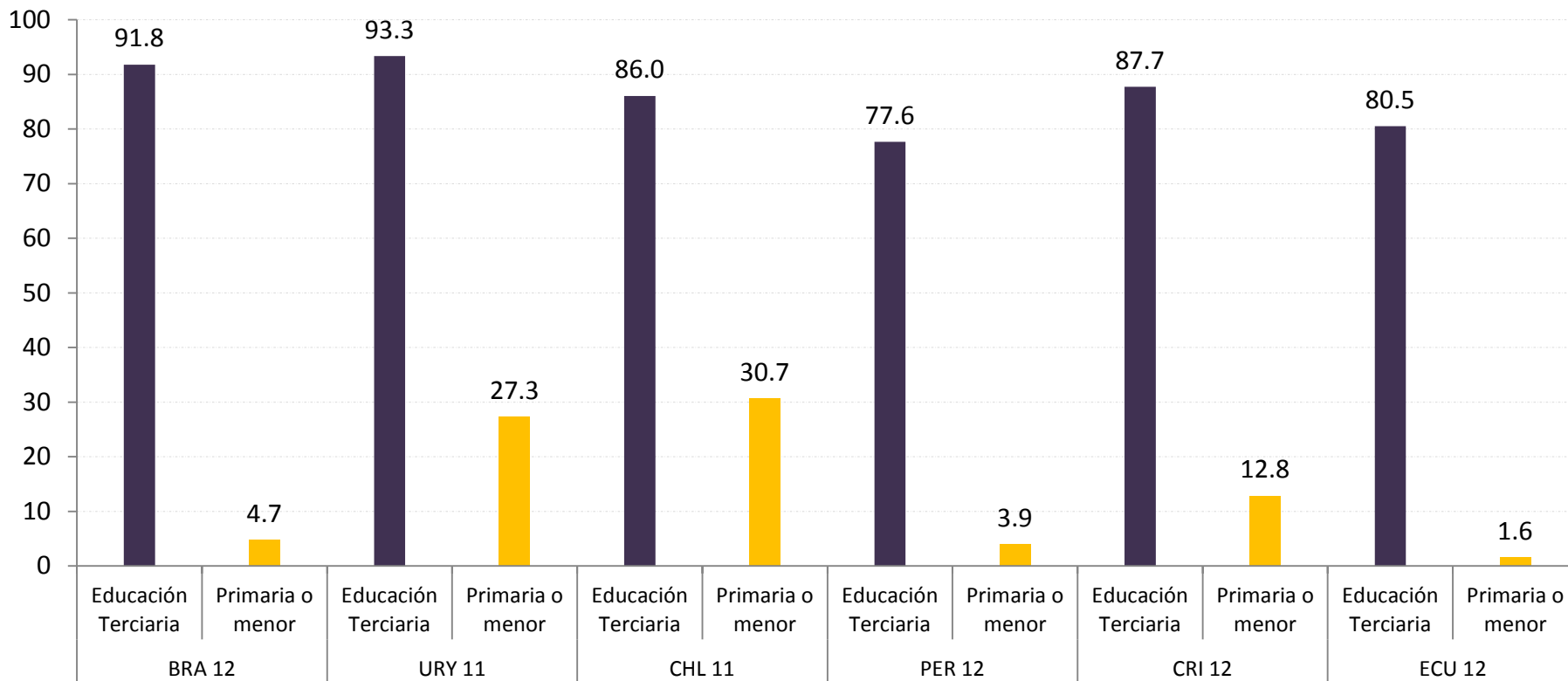


# Uso de internet por quintil de ingreso



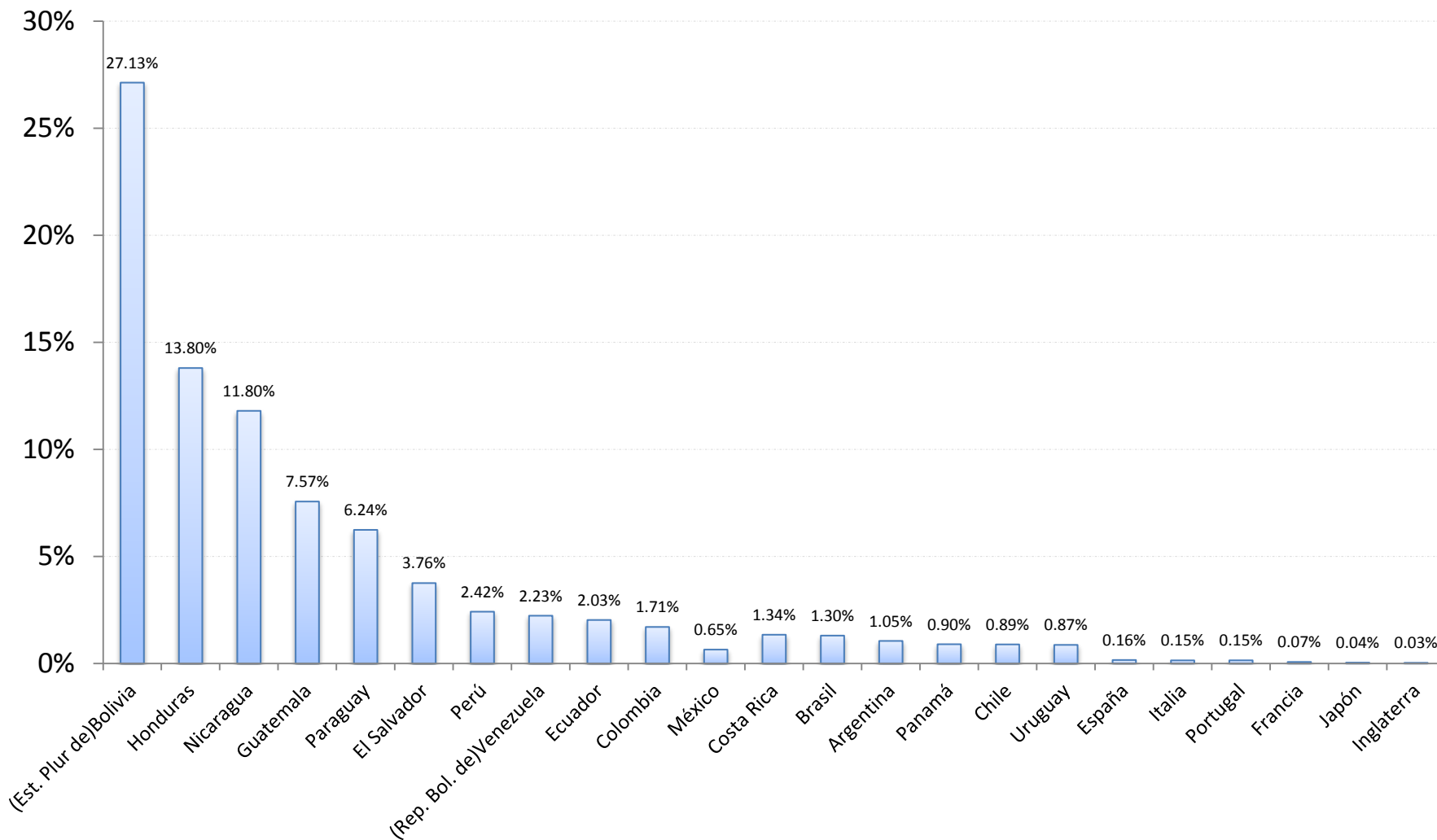
Fuente: CEPAL, Observatorio para la Sociedad de la Información en Latinoamérica y el Caribe (OSILAC), sobre la base de información de encuestas de hogares de los institutos nacionales de estadísticas. Año más reciente disponible.

# Uso de internet por nivel de escolaridad



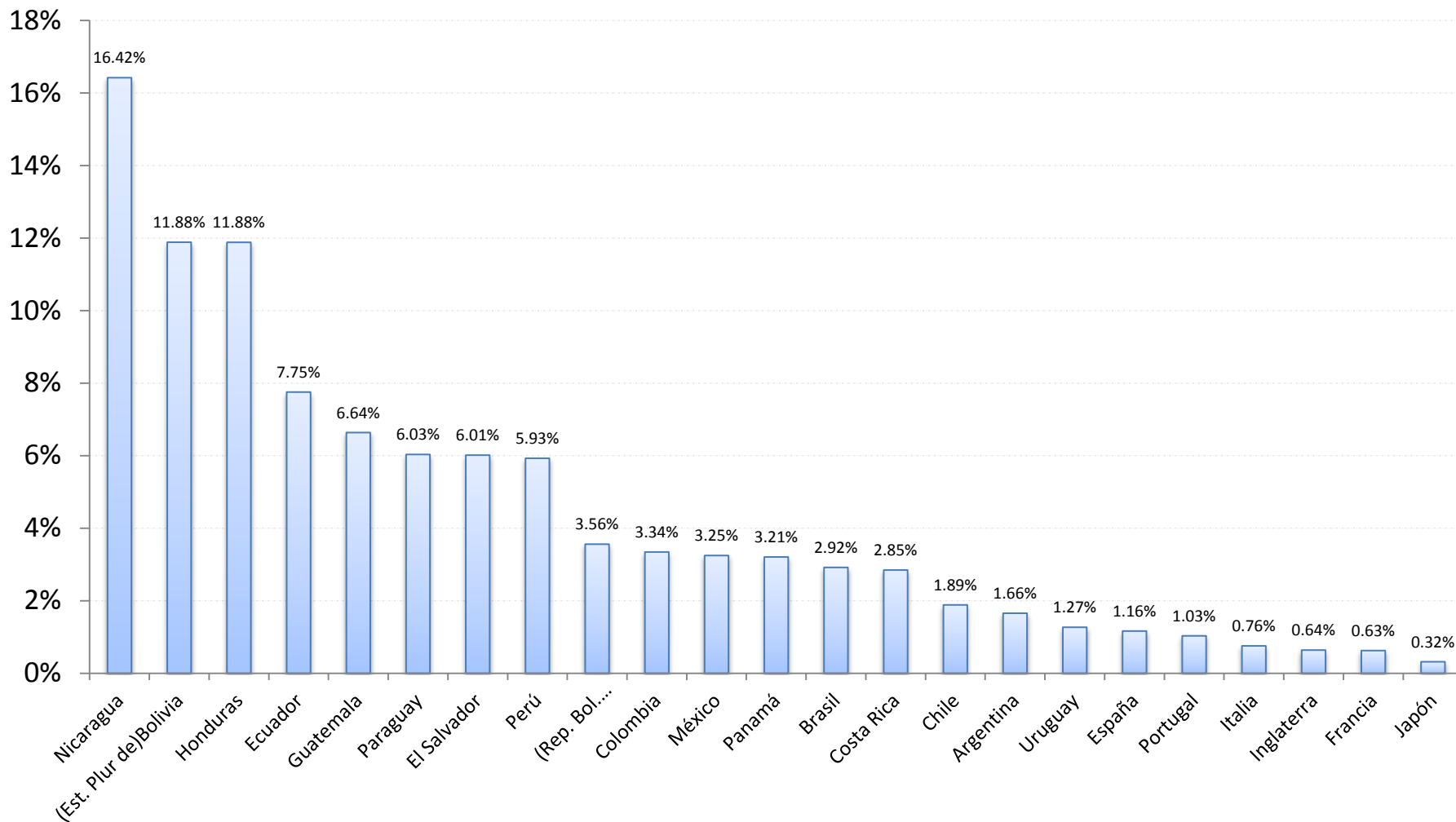
Fuente: CEPAL, Observatorio para la Sociedad de la Información en Latinoamérica y el Caribe (OSILAC), sobre la base de información de encuestas de hogares de los institutos nacionales de estadísticas. Año más reciente disponible.

# Tarifas de banda ancha fija expresadas como porcentaje del PIB per cápita (marzo de 2014)

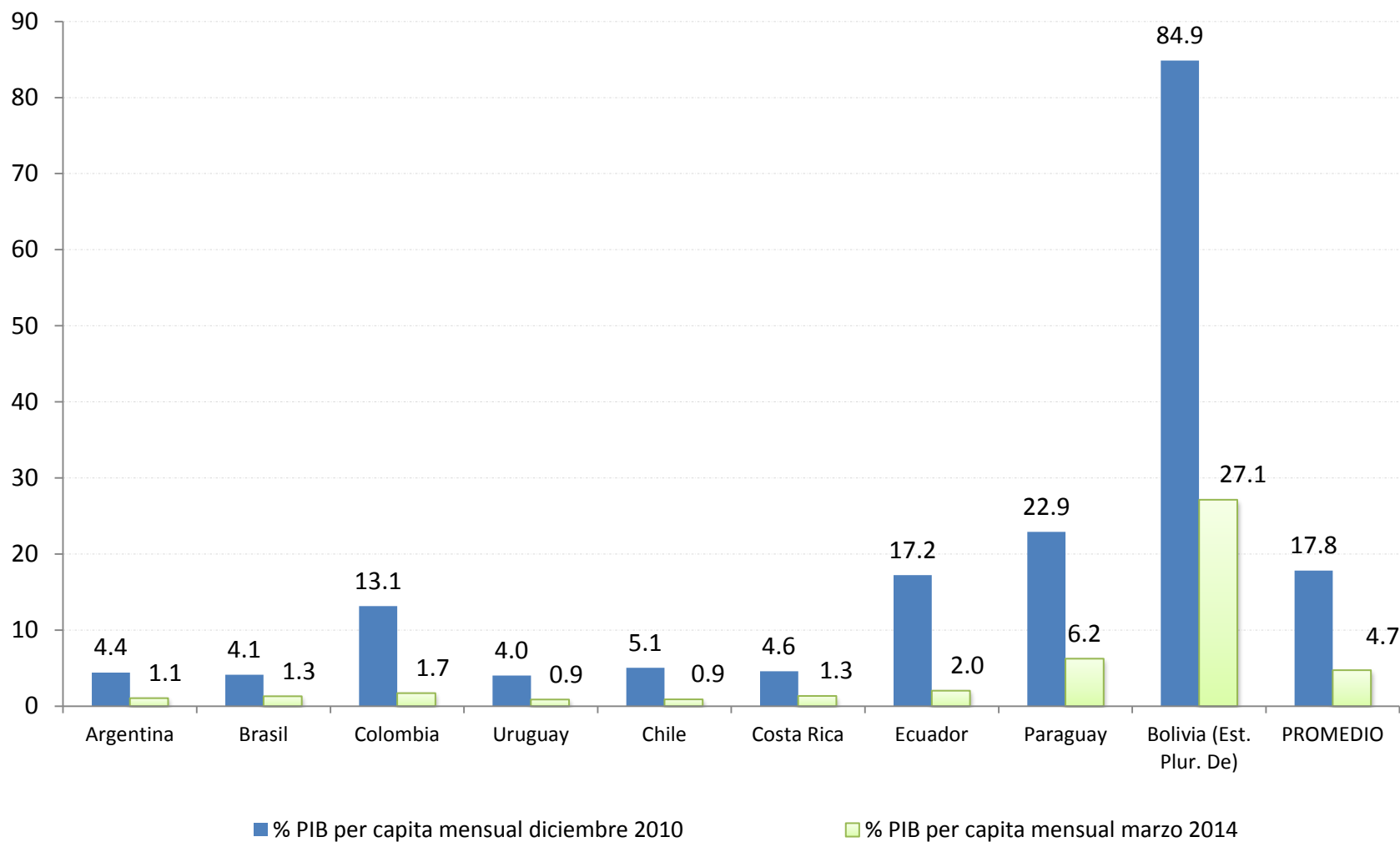


Fuente: Observatorio Regional de Banda Ancha (ORBA) de la CEPAL

# Tarifas de banda ancha móvil expresadas como porcentaje del PIB per cápita (marzo de 2014)

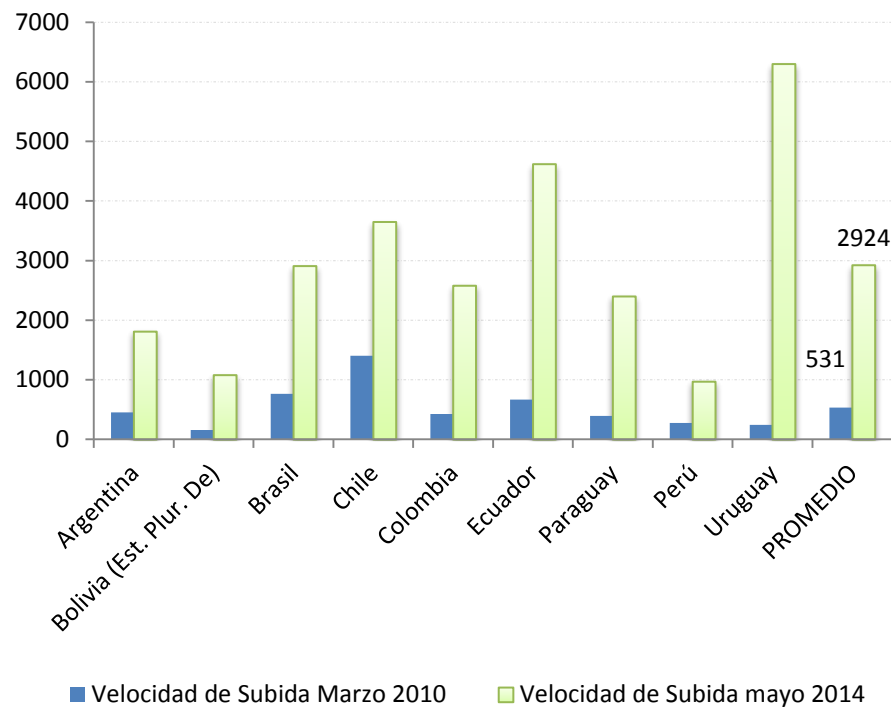
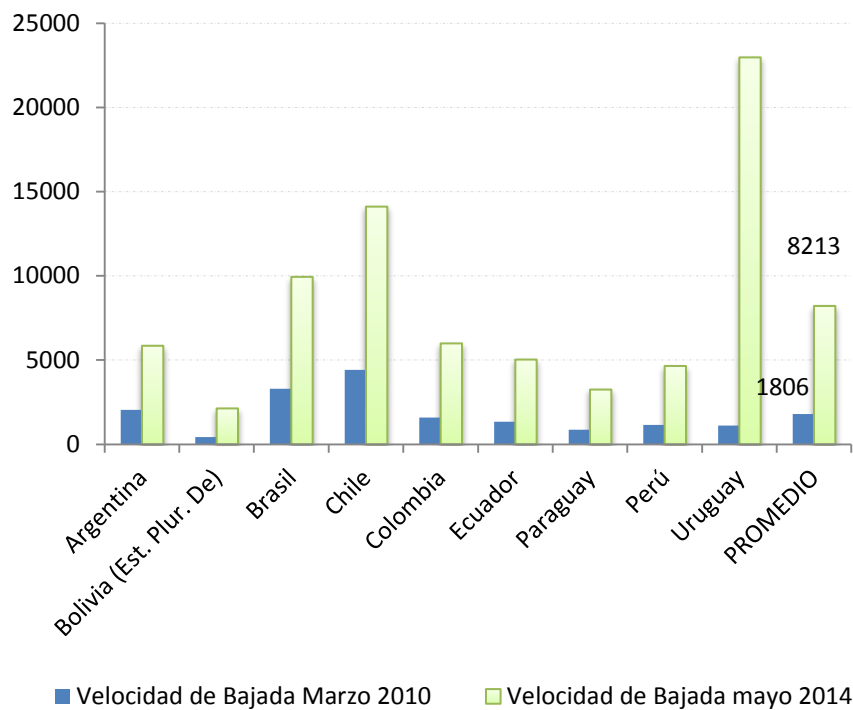


# Evolución de las tarifas de banda ancha fija (dic. 2010 – mar. 2014)





# Evolución de las velocidades de conexión (Kbps)





División de desarrollo productivo y empresarial



NACIONES UNIDAS

CEPAL