

**Importancia del trabajo colaborativo  
para la ejecución de políticas públicas en  
materia de accesibilidad a los servicios  
de telecomunicaciones y TIC.**

**Luís Mauch**

México, 2016



# Mais Diferenças

**Fundación: 2005**

## **Misión:**

Construir, articular, promover e implementar prácticas y políticas inclusivas, con los diversos sectores de la sociedad, para garantizar los derechos humanos, prioritariamente de las personas con discapacidad

## **Visión**

Producir y compartir experiencias y conocimientos en las áreas de Educación y Cultura Inclusivas.

# Mais Diferenças

Actuación: Educación, Cultura, Trabajo y Tecnologías Inclusivas

- + 100 proyectos
- + 1.200 productos accesibles
- + 300 mil personas impactadas
- + 5 mil estudiantes con discapacidad incluidos

# Contexto de la Discapacidad\*

## Mundo

15,3% (1 mil millones de personas) en el Mundo, segundo a OMS.

## Brasil

23,9% (45,6 millones de personas) en todo País;

22,7% (9,3 millones de personas) en el Estado de SP;

24,52% (2, 7 millones de personas) en la municipalidad de SP;

## Pobreza e Discapacidad

Dos más de 1 mil millones de personas con discapacidad en el mundo, 80% viven en los países pobres del Sur.

\* IBGE - 2010

# Marco Legal

Ley 10.098/00 y Decreto 5.296/04 – Accesibilidad;

Ley 10.436/02 y Decreto 5.626/05 – Lengua de Señas (LIBRAS);

Decreto Legislativo 186/08 y Decreto 6.949/09 – Convención Internacional sobre los Derechos de las Personas con Discapacidad y el Protocolo Facultativo;

Ley 12.343/10 – Instituí el Plan Nacional del Cultura (PNC)

# Marco Legal

Decreto 7.559/11 – Dispone sobre el Plan Nacional del Libro y Lectura (PNLL)

Ley 13.146/15 - Ley Brasileña de Inclusión de la Persona con Discapacidad

Plan de Directrices y Metas para el Audiovisual – Ancine (Agencia Nacional del Cinema) 2013

Instrucción Normativa de la Ancine - 116/14

# Red com las Universidades Federales

Realización de 3 SENAAC (Seminarios Nacionales de Accesibilidad en Ambientes Culturales – UFRGS, UFRJ y Mais Diferenças;

Realización de 4 ENAC (Encuentros Nacionales de Accesibilidad en Ambientes Culturales) – UFRJ, UFRGS, UFRN y Mais Diferenças;

Realización del Encuentro Potiguar de Accesibilidad en Ambientes Culturales



# Red com las Universidades Federales

Encuentro de Cinema y Accesibilidad juntamente con la Ancine;

Manifiesto por la inserción de la Lengua de Señas en la producción audiovisual brasileña;

Desarrollo de 2 especializaciones (Lato Sensus) de Accesibilidad Cultural

# Red con la Secretaria del Audiovisual (MinC)

1º Encuentro Latinoamericano de Leyendas y  
Audiodescripción

Producción y publicación del Guía para Producciones  
Audiovisuales Accesibles

Seminario de Traducción Audiovisual e Accesibilidad

# Red Melisa - Accesibilidad Audiovisual

## MIEMBROS

Universidad Carlos III de Madrid (España)

Universidade de Sao Paulo (Brasil)

Universidad Militar Nueva Granada (Colombia)

Universidad del Valle (Colombia)

Universidad Nacional Agraria (Nicaragua)

Universidad Tecnológica de Panamá (Panamá)

Universidad Nacional de Ingeniería - Centro de Tecnologías de Información y Comunicaciones (Perú)

Asociación Inteligencia Colectiva Iberoamericana (Colombia)

Consultoría TICy Discapacidad

Instituto Tecnológico de Orizaba (México)

Mais Diferenças

# Desarrollo de Cursos à Distancia Accesibles

Creación y producción de contenido para Plataforma de Educación à Distancia Accesibles para curso de formación de profesores de la Red Estadual de Educación de São Paulo, en 12 disciplinas curriculares;

Creación y producción de contenido para Curso de Educación à Distancia de Inglés para alumnos de la Red Estadual de Educación de São Paulo (para alumnos con discapacidad visual y para alumnos con sordera (versión trilingüe –Portugués, Inglés y Libras)

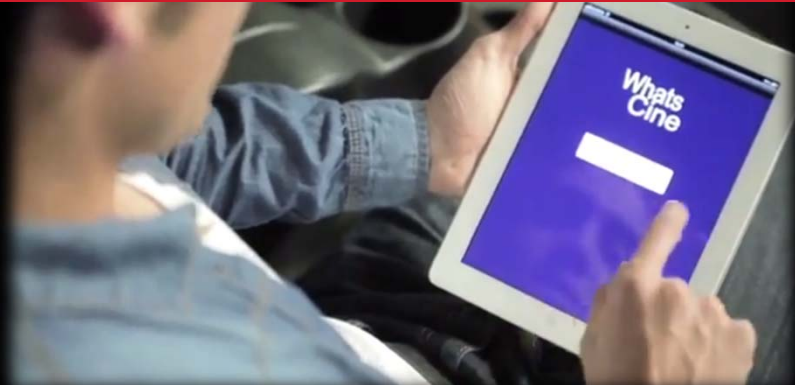
Web sitio: <http://www.educacao.sp.gov.br/evesp/cursos/>

Video: <https://www.youtube.com/watch?v=Pa6UjUd9cRU>

# Cine Accesible



APP iOS & Android



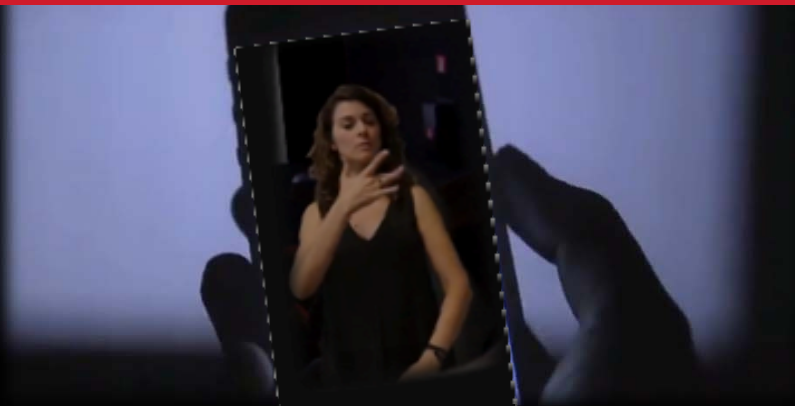
Audiodescripcion



Subtitulado



Lengua de signos



- ¿Nuestro amor no importa?

# Cine Accesible

## Cámara Técnica de Accesibilidad - ANCINE

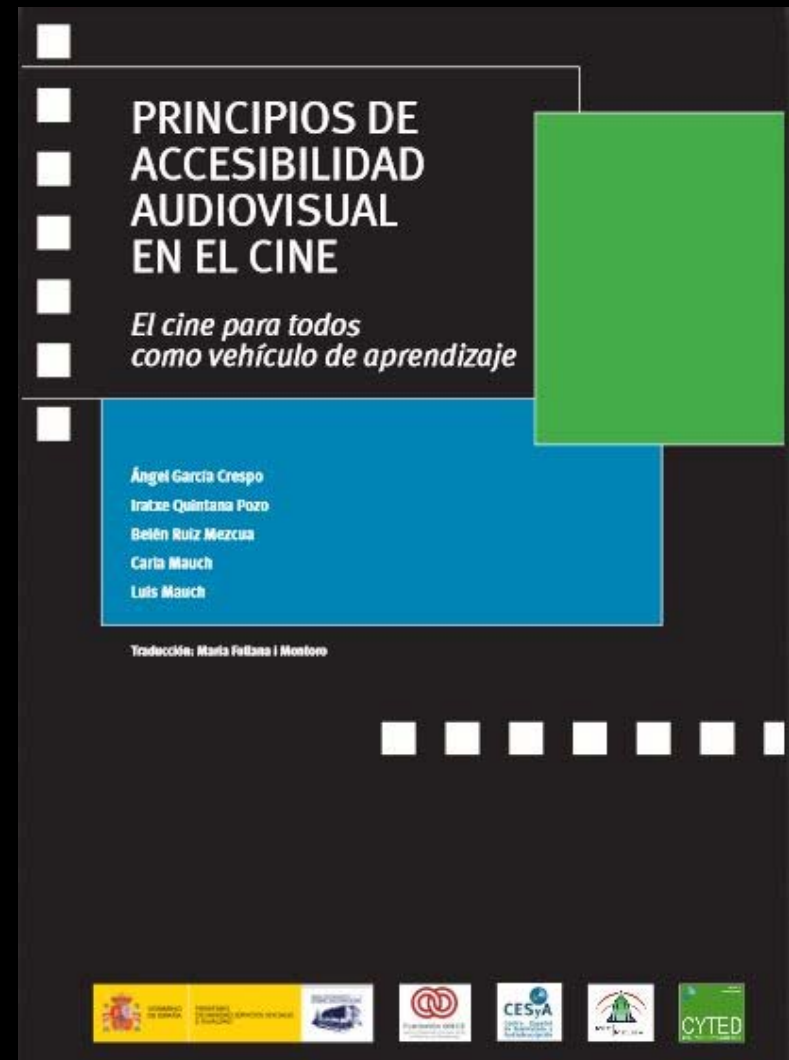
Con el fin de vigilar la aplicación y validación de las tecnologías para la accesibilidad en el cine brasileño, es formada por representantes de la distribución y exhibición de las películas, así como servidores de la Agencia.



# Cine Accesible

Libro:

<http://www.cesya.es/sites/default/files/documentos/AccesibilidadCine.pdf>





# TV Accesible

## Transmisión de audio descripción Paralimpiadas

**AD** AO VIVO

**CERIMÔNIA DE ENCERRAMENTO  
PARALIMPÍADAS RIO 2016  
A PARTIR DAS 19HS**

**FLIXPLY**

Prefeitura da Cidade do Rio de Janeiro e Secretaria Municipal de Cultura apresentam

Patrocínio: Apoio: Realização: Co-realização:

**MOSTRA PONTO CINE  
DE ACESSIBILIDADE  
esportefilme acessível**

Prefeitura da Cidade do Rio de Janeiro e Secretaria Municipal de Cultura apresentam

**MOSTRA PONTO CINE  
DE ACESSIBILIDADE**  
esportefilme acessível

**AO VIVO**

**ABERTURA DOS JOGOS  
PARALÍMPICOS RIO 2016  
COM AUIDODESCRIÇÃO**

**COBO** **SPORTV** **NET PONTOCINE**  
O MUNDO É DOS NETS

Estrada do Camboatá, 2300. Guadalupe Shopping.

**DIA 07/09, QUARTA, ÀS 17H**  
**[ENTRADA FRANCA]**

Ícones de acessibilidade: Espaço para cadeirantes, Poltronas para obesos, Audiodescrição (AD).

Patrocínio: Apoio: Realização: Co-realização:

# Cultura Accesible

Danza



[www.youtube.com/watch?v=eCzqgXIANmc](http://www.youtube.com/watch?v=eCzqgXIANmc)

Opera



[www.youtube.com/watch?v=J\\_VTPOBgb0g](http://www.youtube.com/watch?v=J_VTPOBgb0g)

# Cultura Accesible

## Artes Visuales

<https://www.youtube.com/watch?v=hNpmBESk7mo>



**São Paulo  
Terra da Garoa**  
de 25/01 a 8/02

A exposição *São Paulo, Terra da Garoa* é composta por duas obras multissensoriais que têm como inspiração a cidade e o seu cotidiano único. As produções, frutos da parceria entre a Conexão Cultural e a ONG Mais Diferenças, visam a uma fruição estética acessível e inclusiva\*.

**Venha conferir!**

Abertura - 25/01, das 10h às 22h. MIS-SP  
www.mis-sp.org.br / 55 11 2117 4777  
Av. Europa, 158, Jardim Europa, São Paulo  
ter. a sex., das 12h às 21h  
sáb. das 10h às 22h  
dom. e feriados das 11h às 20h  
Entrada gratuita

\* Obras visuais e táteis, com audiodescrição, interpretação em LIBRAS e subtítuloção.

Realização

conexão cultural

MIS  
MUSEU  
DE  
INTEGRAÇÃO  
E  
SÓ  
SÓ

GOVERNO DO ESTADO  
SÃO PAULO  
Secretaria da Cultura

MAIS  
diferenças  
Educação e Cultura Inclusivas

curso de regem  
Educação e Cultura Inclusivas



**MAIS**  
**diferenças**  
Educação e Cultura Inclusivas

# Libros Accesibles

## Accesibilidad en Librerías

Potencialize sua biblioteca tornando-a acessível a todos!  
Conheça o novo Projeto.



**a**  
**b**

acessibilidade  
em bibliotecas públicas



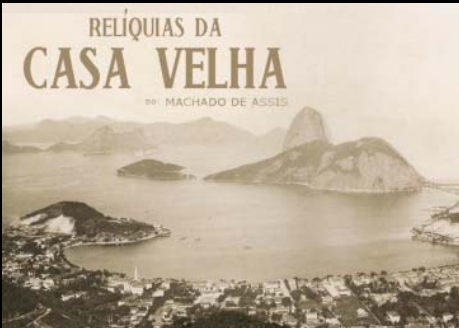
*O Flautista de Hamelin*  
com recursos de acessibilidade!



**O ALIENISTA**  
Machado de Assis



**JOÃO DO RIO**  
A alma encantadora das ruas



RELIQUIAS DA  
**CASA VELHA**  
MACHADO DE ASSIS

<http://acessibilidadeembibliotecas.culturadigital.br/>



# Libros Accesibles

## Pequeño Príncipe



<http://acessibilidadeembibliotecas.culturadigital.br/2016/10/04/o-pequeno-principe-e-o-primeiro-livro-com-recursos-de-acessibilidade-disponibilizado-pelo-projeto/>

# Web Accesible

## Browsealoud y Browsealoud All Sites

<http://ktalise.com.br/acessibilidade-digital/browsealoud-2/>



**Gracias !**

**Obrigado !**

**Thanks !**

# Luis Mauch

+ 55 11 3881 4610

[luis@md.org.br](mailto:luis@md.org.br)

[www.md.org.br](http://www.md.org.br)