

Центр программистов ВеPro

«КИС «MedData» в медицинских учреждениях»

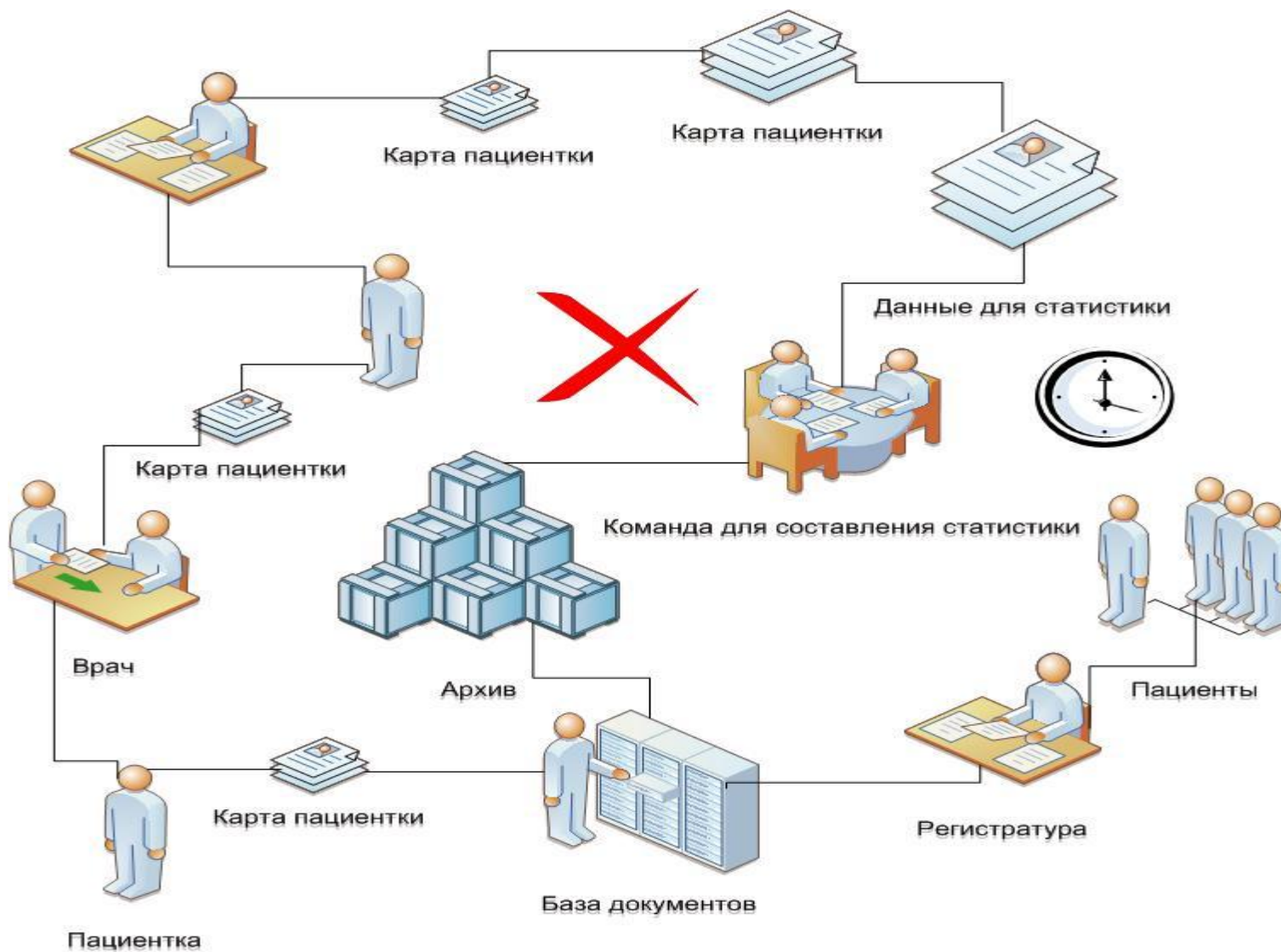
Ташкент 2015

Презентацию подготовила
Проект –менеджер
Бергер Ирина

Зачем нужна автоматизация
процессов медицинских
учреждений

???

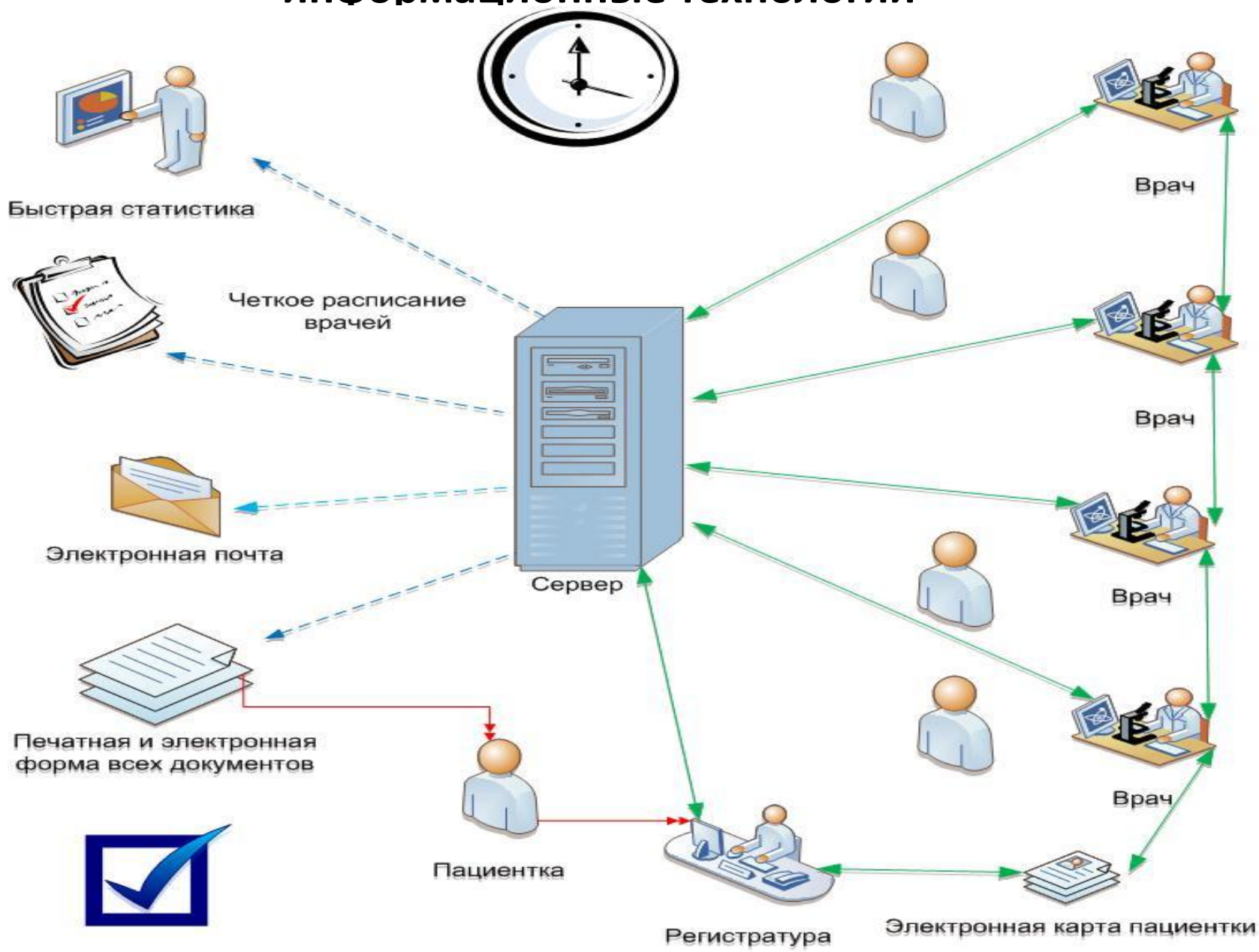
Прием пациента в поликлинике, в которой не существует никаких информационных технологий



Выводы

- **Пациент**, посещающий поликлинику и имеющий проблемы со здоровьем, **теряет время** на действия персонала поликлиники, не связанные с решением его медицинской проблемы.
- Минимальные **затраты времени на обслуживание 1 пациента**, не связанные с его осмотром, составляют **от 30 минут до 1 часа**.
- Записи в амбулаторной карте пациента плохо читаемы (**проблема почерка**).
- **Записи в амбулаторных картах невозможно систематизировать и анализировать.**
- **Диагнозы** в амбулаторной карте не унифицированы и прописаны не в соответствии с МКБ-10 (международная классификация болезней 10-го пересмотра).
- **Результаты анализов и исследований** пациента могут быть утеряны, если вовремя не приклеены к амбулаторной карте.
- **Для составления отчетности тратится большое количество времени** в связи с отсутствием возможности систематизировать первичные данные о пациентах.

Прием пациента в поликлинике, в которой применяются информационные технологии



Решенные задачи



Автоматизация ведения МКАБ

Автоматизация ведения истории новорожденного

Автоматизация ведения карты беременной

Автоматизация ведения карты учащегося

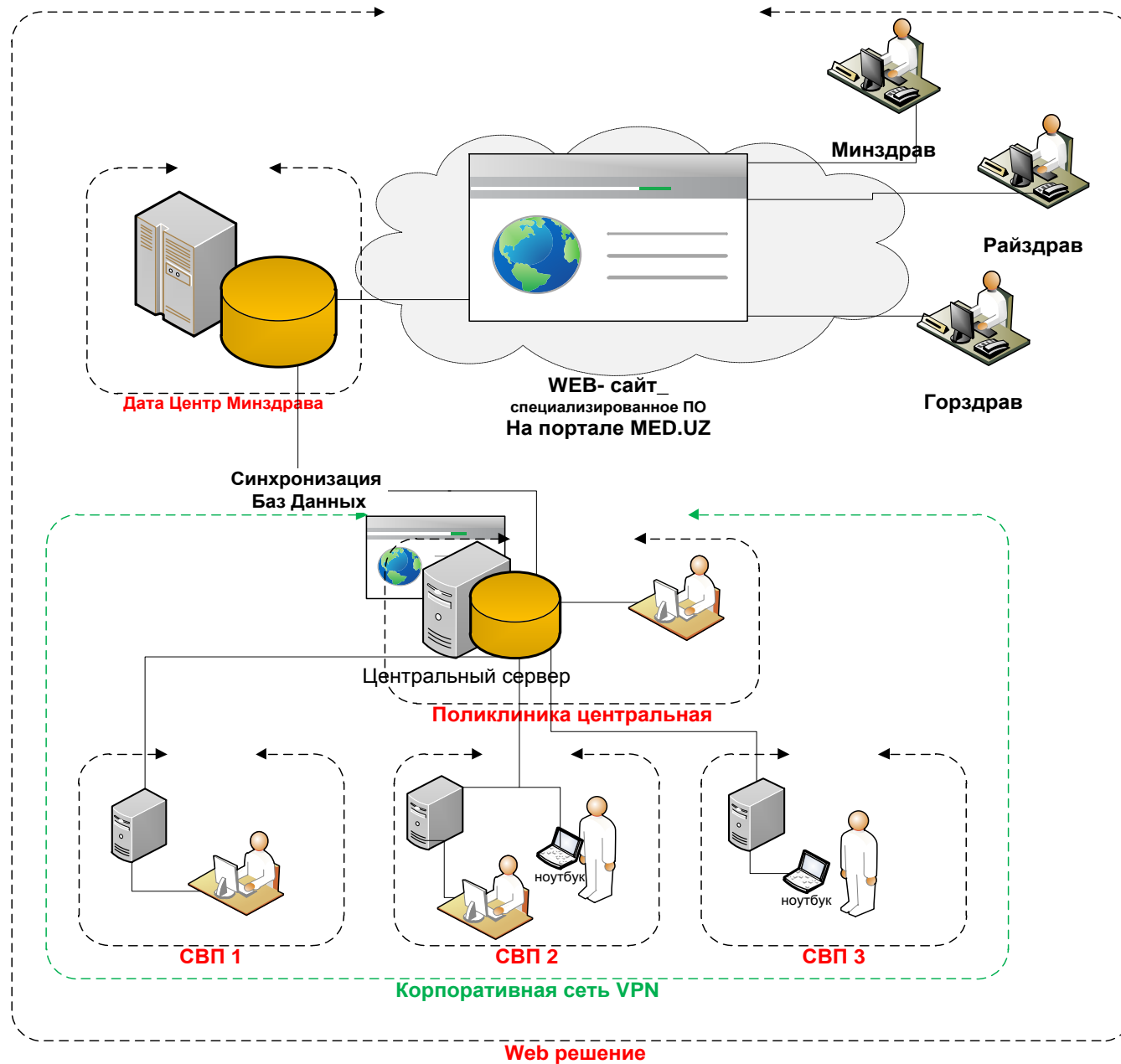
Прикрепление результатов исследований

Отчетность

Использование КИС MedData:

- **Экономит время**, затрачиваемое персоналом на действия, не связанные с решением медицинской проблемы одного пациента, до 30 минут. Сэкономленное время может быть уделено самому пациенту и его медицинской проблеме.
- **Записи в амбулаторных картах отлично читаемы**, как в электронном, так и в печатном варианте.
- Обеспечена **возможность коллективной врачебной работы** с проблемами пациента (консилиум)
- **Записи в амбулаторных картах** доступны к систематизации и анализу
- **Диагнозы** в амбулаторной карте унифицированы и прописаны в соответствии с МКБ-10 (международная классификация болезней 10-го пересмотра).
- **Результаты анализов и исследований** пациента изначально прикреплены к электронному профилю пациента и доступны для просмотра любому лечащему врачу.
- **Отчеты** формируются по запросу ответственного сотрудника и основаны на первичных данных о пациентах.

Схема архитектуры решения



Проблемы при внедрении автоматизации в медицинских учреждениях

1. Низкая компьютерная грамотность медицинских работников
2. Отсутствие в штате СВП штатной единицы сотрудника по ИКТ, в обязанности которого должно входить грамотное сопровождение ПО и обеспечение работы ЛВС.
3. Необходимость занесения в систему большого объема данных, находящихся на бумажных носителях



Спасибо за внимание!

*ООО Центр программистов «BePro»
г. Ташкент, Чиланзарский район, ул.
Кирк-Киз, д. 10*

info@bepro.uz

www.bepro.uz