

SIC – Centralized Information System

ITU-EC Regional Conference for Europe

Broadband Services and Infrastructure Mapping

DSC

❖ SIC Presentation

- Centralized Information System – Overview
- SIC Users profiles characterization
- Features associated with each profile
- SIC application – some examples

❖ Centralized Information System – Strategic framework

- ✓ Ensure communications operators access to communication networks under conditions of transparency and equality
- ✓ To promote competitiveness and development in communications markets
- ✓ The centralized information system allows the regulator have knowledge of the support networks of these communications in order to:
 - adapt the regulation to the existing national reality;
 - planning actions to enhance development at the national level of broadband;
 - promote full use of the installed network;
 - be an instrument of definition of planning and intervention at the level of the various infrastructure.

❖ Centralized Information System – Overview

- ✓ SIC is the reference WEB platform to access information, on the part of all electronic communications companies, about suitable infrastructure for the accommodation of their networks in accordance with the provision in Decree-Law number 123/2009, of May 21, with the wording given to it by Law 47/2013, of July 10.
- ✓ It is a strategic tool in the development of networks but whose utility exceeds the electronic communications sector, being a powerful aid in planning and national land use planning.
- ✓ SIC is based on the principle of sharing and reciprocity information, it can access the entities to ensure compliance with reporting obligations within it.

❖ Centralized Information System – Overview

➤ Through the SIC can be accessed:

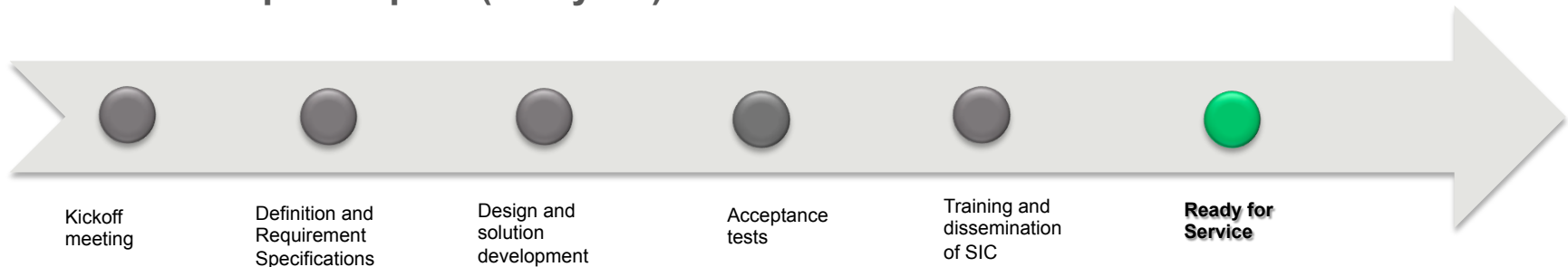
- ✓ Register containing complete and georeferenced information of all suitable infrastructure for the accommodation of electronic communications networks;
- ✓ Procedures and access conditions and use of suitable infrastructure;
- ✓ Information of construction announcements of new pipeline and other suitable infrastructure;
- ✓ Information on the procedures and conditions to have the allocation of rights of way for the construction of suitable infrastructure.

❖ Centralized Information System – Overview

- Through the SIC will have:
 - ✓ *More efficiency of information*
 - ✓ *More openness and transparency of markets*
 - ✓ *Lower costs*
 - ✓ *More planning and land use planning*

❖ Centralized Information System – Overview

➤ Development plan (one year)



- ✓ *Answers to the expectations of the involved Entities*
- ✓ *Easy access to suitable infrastructure information*

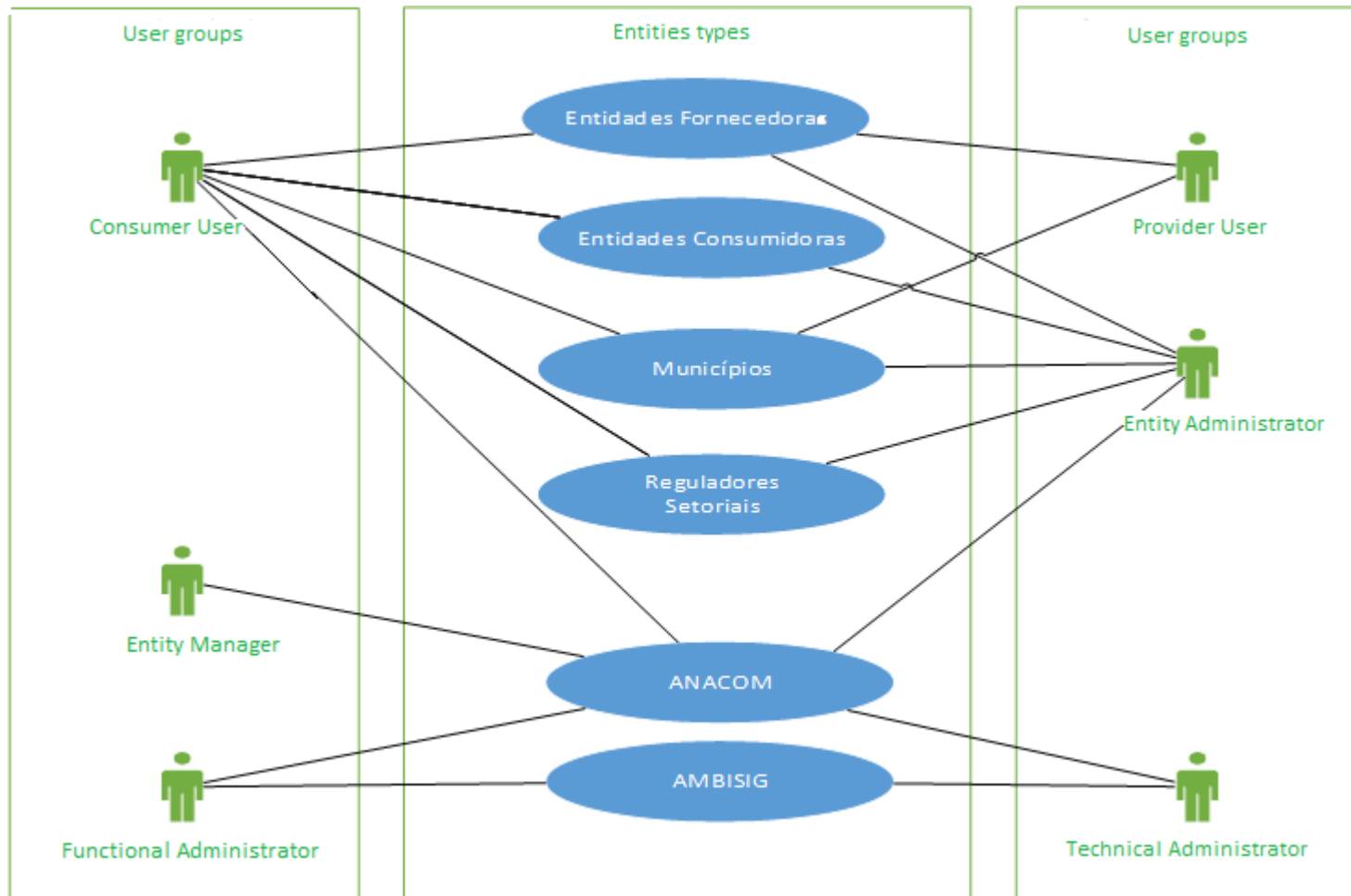
Mandatory → Active participation of Entities

❖ Centralized Information System – Overview

➤ Functional Tests – ANACOM and Entities participation


Designation	Start	End	Duration	Players
Lisboa	09-09-15	25.09.15	4 dias	ANACOM /AMBISIG
Lisboa	06.10.15	15.10.15	3 dias	SIC Users ANACOM/AMBISIG
Porto	02.11.15	03.11-15	2 dias	SIC Users ANACOM/AMBISIG
Ponta Delgada	16.11.15	17.11.15	2 dias	SIC Users ANACOM/AMBISIG
Funchal	23.11.15	24.11.15	2 dias	SIC Users ANACOM/AMBISIG

❖ SIC User Profiles characterization





❖ Accreditation request to the SIC access (<https://sic.anacom.pt/sic/formulario>)



Sistema de Informação Centralizada (SIC)

Pedido de credenciação para o acesso ao SIC

1 - Identificação da entidade requerente

Nome*

NIPC/NIF*

2 - Tipo de atividade

Tipo de entidade*

Sector de atividade*

Código de acesso à certidão permanente

Morada*

Código postal* - Localidade*

Telefone* Fax

Email* Bllto

3 - Contactos para o procedimento de ordenação

Nome* Apelido*

Email* Telefone*

4 - Documentos

Pretende publicar procedimentos e condições sobre direitos de passagem? Sim Não


Lista de documentos submetidos pela entidade

+ Adicionar documento

Nome	Tipo de documento	Descrição	Documento
Não existem registos			

Verificação de segurança

Para garantir que não é um sistema automático, por favor insira na caixa inferior a sequência de caracteres surgem na caixa superior.




Ouvir sequência de caracteres

Introduza os caracteres

* - Campos de preenchimento obrigatório

© ANACOM | 2016 SIC

Apelo ao cliente 210000000



Arraste para aqui o logotipo da sua entidade


Clique aqui para carregar imagem


❖ SIC Access (<https://sic.anacom.pt>)

Iniciar sessão para utilizar o SIC


Utilizador*

Password*

 Entrar

 Recuperar password

❖ Home page – Information Overview



AUTORIDADE NACIONAL DE COMUNICAÇÕES

Sistema de Informação Centralizado (SIC)

Administrador Entidade Tecnoinfo
TECNOINFO.SA

terça-feira, 20 de setembro de 2015

ANÚNCIOS DE CONSTRUÇÃO
ENTIDADES
GESTÃO DE INFORMAÇÃO - ENTIDADE ▾
MAPAS
REPORTING ▾

Página Inicial

Notificações (11) ⚙️ Configurações

As minhas pesquisas

▾
Abrir pesquisa ▾

Pesquisa: Sem filtro aplicado 📄 XLS

Data	Título	Entidade	Tipo de notificação	
16-09-2015	Publicação de Anúncio de Construção	Câmara Municipal de Cascais	Publicação de anúncio de construção	Ver detalhe
16-09-2015	Publicação de Anúncio de Construção	Câmara Municipal de Lisboa	Publicação de anúncio de construção	Ver detalhe
16-09-2015	Publicação de Anúncio de Construção	Câmara Municipal Amadora	Publicação de anúncio de construção	Ver detalhe
16-09-2015	Publicação de Anúncio de Construção	Câmara Municipal Amadora	Publicação de anúncio de construção	Ver detalhe
16-09-2015	Publicação de Anúncio de Construção	Câmara Municipal Amadora	Publicação de anúncio de construção	Ver detalhe

⏪ ⏩ 1 2 3 ▶

Itens por página: 5

Página 1 de 3, itens 1 a 5 de 11.

Alertas ativos (3)

Dashboard

Indicadores gerais

Objectos cadastrados	Carregamento de dados	Erros topológicos	Anúncios	Utilizadores	Entidades
2305	933	122797	13	24	12

Indicadores por perfil de utilizador

▾
Abrir pesquisa ▾

Pesquisa: Com filtro aplicado

Objectos cadastrados	Carregamento de dados	Erros topológicos	Anúncios	Utilizadores	Entidades
1	3	4	3	1	1

❖ Construction announcements

Anúncios de construção

As minhas pesquisas

Selecione uma pesquisa Abrir pesquisa ▾

Pesquisa: Sem filtro aplicado XLS

ID SIC	Referência da entidade	Designação	Entidade	Data de publicação	Data limite de adesão	Data execução (início)	Data execução (fim)	
AN-0029/2015	TI/2015	TI/2015	TECNOINFO,SA	16-09-2015	11-11-2015	01-02-2016	22-12-2016	Ver detalhe
AN-0031/2015	CMA_2015	CMA_2015	Câmara Municipal Amadora	16-09-2015	28-10-2015	10-02-2016	19-05-2016	Ver detalhe
AN-0032/2015	CML/2015	CML/2015	Câmara Municipal de Lisboa	16-09-2015	04-11-2015	17-02-2016	12-05-2016	Ver detalhe
AN-0033/2015	CML_2015	CML_2015	Câmara Municipal de Lisboa	16-09-2015	15-10-2015	24-12-2015	10-03-2016	Ver detalhe
AN-0034/2015	TI_125/2015	Execução de Troço Aereo	TECNOINFO,SA	16-09-2015	08-10-2015	26-11-2015	26-05-2017	Ver detalhe

⏪ ⏩ 1 2 ⏪ ⏩
 Itens por página: 5 ▾
Página 1 de 2, itens 1 a 5 de 9.

❖ Construction Announcements – announcement data

ANÚNCIOS DE CONSTRUÇÃO ENTIDADES GESTÃO DE INFORMAÇÃO - ENTIDADE - MAPAS REPORTING -

Página inicial > Anúncios de construção > Detalhe

Detalhe do anúncio de construção

Manifestar interesse Sair

DADOS DOCUMENTOS ENTIDADES INTERESSADAS

ID SIC	AN-0033/2015
Referência da entidade	CML_2015
Designação	CML_2015
Descrição	Reestruturação da rede de saneamento
Entidade	Câmara Municipal de Lisboa
Data de publicação	2015-09-16
Data limite do anúncio	2015-10-15
Data limite de adesão	2015-10-15
Data de início de execução	2015-12-24
Data de fim de execução	2016-03-10
Contacto telefónico	211111222
Endereço de email	abcd@clix.pt
Mapa	

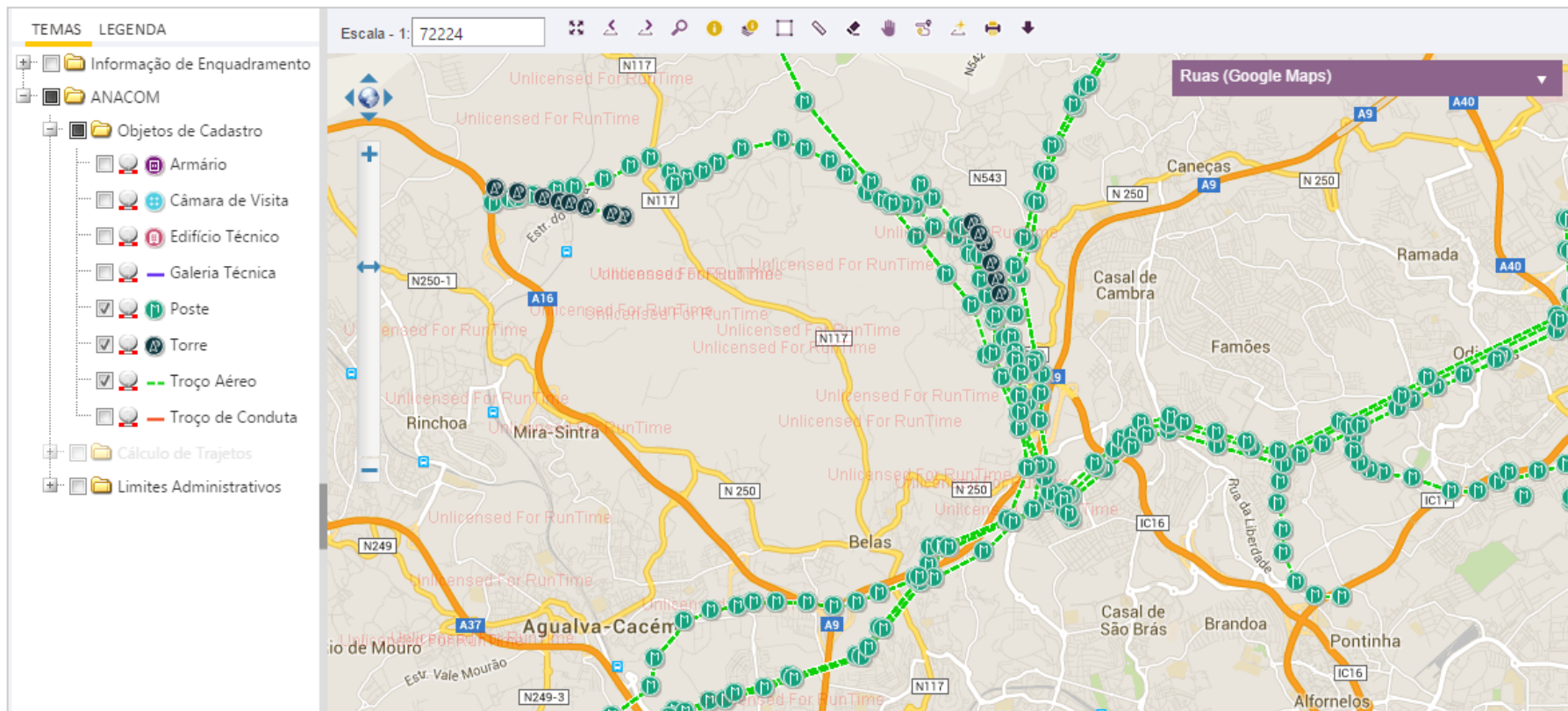
❖ Maps – Web SIG

The screenshot displays the ANACOM Web SIG interface. At the top, the ANACOM logo and 'Sistema de Informação Centralizada (SIC)' are visible, along with the user 'Utilizador Consumidor ANACOM' and the date 'terça-feira, 1 de setembro de 2015'. A navigation menu includes 'ADMINISTRAÇÃO', 'ANÚNCIOS DE CONSTRUÇÃO', 'ENTIDADES', 'MAPAS', and 'REPORTING'. The main area features a map of Lisbon with a scale of 1:72224 and a 'Híbrido (Google Maps)' layer selected. A left sidebar lists 'TEMAS' and 'LEGENDA' with categories like 'Objetos de Cadastro' and 'Limites Administrativos'. The map shows various landmarks and infrastructure, with a coordinate box in the bottom right corner displaying 'Lon: -1 015 846,033' and 'Lat: 4 688 357,388'.

❖ Maps –Web SIG tool

- ✓ Select geographical área to display on the map;
- ✓ Map navigation (pan, zoom)
- ✓ Selecting objects directly on the map and display of the respective attributes;
- ✓ Activation/Inactivation of map layers;
- ✓ Achievement search;
- ✓ Save Queries for further viewing;
- ✓ Print Maps;
- ✓ Export Information;
- ✓ Paths Calculation
- ✓ Create registration Objects
- ✓ Create Influence areas
- ✓ Export Maps information

❖ Map area with geographical Information



❖ Paths Calculation

Cálculo de trajetos

[Ver termos de utilização \(disclaimer\)](#)

Selecione uma pesquisa Guardar pesquisa Fechar pesquisa ^

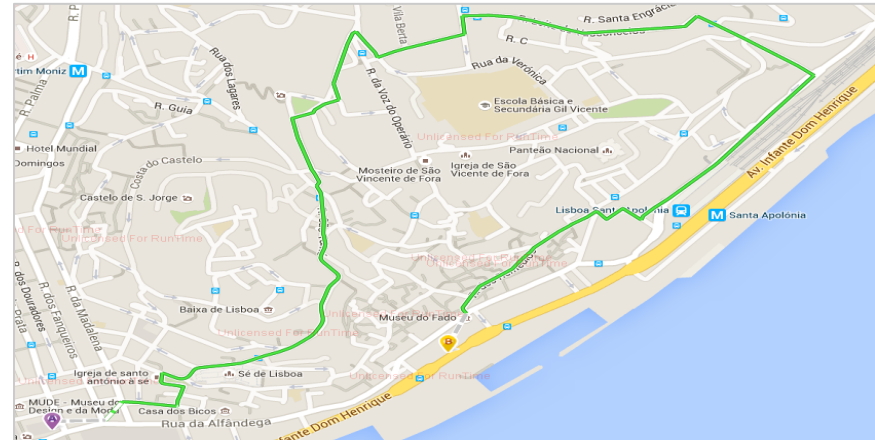
A

B Ponto final

Uma única entidade Sim Não

Descontinuidade máxima

Sem detalhes a exibir.



Cálculo de trajetos

[Ver termos de utilização \(disclaimer\)](#)

Selecione uma pesquisa Guardar pesquisa Abrir pesquisa v

Pesquisa: Com filtro aplicado

▼ Trajeto 1 (Distância : 3422.674 m, N° segmentos : 30, N° entidades : 4)

Entidade	Distância	Taxa de Ocupação
Descontinuidade	56.247 m	-
AMBISIG,SA	101.910 m	87.02 %
Descontinuidade	1.967 m	-
Câmara Municipal de Odivelas	27.720 m	99.81 %
AMBISIG,SA	91.060 m	55.73 %

Itens por página: 5

Página 1 de 6, itens 1 a 5 de 30.

Distância total Descontinuidade: 58.214 m
 Distância total AMBISIG,SA: 1298.470 m
 Distância total Câmara Municipal Amadora: 73.870 m
 Distância total Câmara Municipal de Cascais: 1138.540 m
 Distância total Câmara Municipal de Odivelas: 853.580 m

▶ Trajeto 2 (Distância : 3422.674 m, N° segmentos : 30, N° entidades : 4)

▶ Trajeto 3 (Distância : 3422.674 m, N° segmentos : 30, N° entidades : 4)

✓ Path calculation between two points on the Map through cadastral objects and selects the three better paths

SIC – Centralized Information System

Thanks