

Outil de visualisation des données de couverture et de qualité de services

(ATLAS GUINEE)

SG12 Regional Group for Africa
Banjul, The Gambia, 15-16 March 2023

Plan

1. Introduction
2. Obligation des operateurs de téléphonie mobile en Guinée
3. Méthode de contrôle et suivi de la Couverture et de la QoS
 - 3-1. Outils de mesure de couverture et de la QoS
 - 3-2. Outil de contrôle continu
4. Présentation générale de l'application « ATLAS GUINEE »
5. Comment fonctionne le système ?
6. Comment utiliser l'application ATLAS?
7. Lecture des résultats
8. Avantage de l'outil ATLAS

1. Introduction

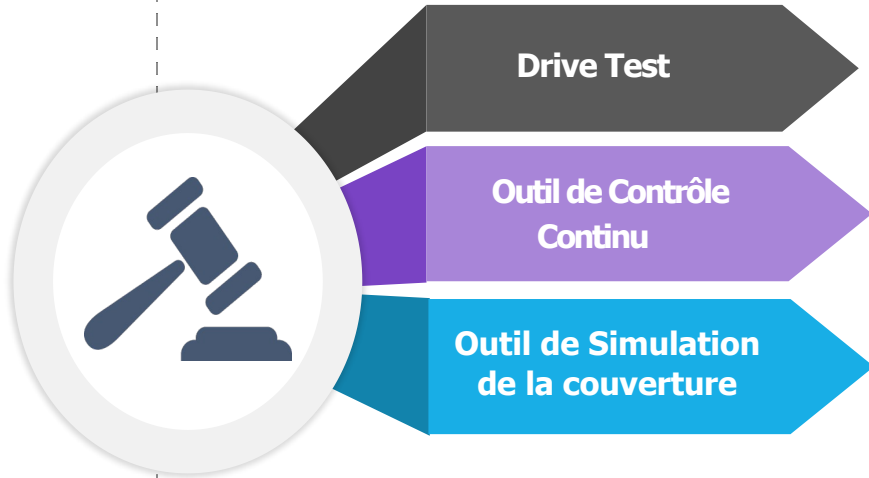
L'ARPT est une autorité administrative indépendante qui a pour mission principale de veiller au respect des cahiers des charges des opérateurs de télécommunications en Guinée, notamment les obligations de couverture réseau et de qualité de service.

Dans le but d'assurer la protection des intérêts des acteurs (**consommateurs, opérateurs et l'Etat**) et de favoriser une concurrence au sein des marchés de façon indépendante, neutre, impartiale et transparente, l'ARPT a mis en place un outil qui permet de visualiser la couverture et la qualité de services des réseaux de télécommunication mobiles 2G, 3G et 4G des différents opérateurs.

2. Obligation des operateurs de téléphonie mobile en Guinée

LES OBLIGATIONS	VOIX	DATA	SMS
COUVERTURE	<ul style="list-style-type: none">▪ Couverture Radio 2G (Rxlevel / RxQual)▪ Couverture Radio 3G (RSCP / Ec/No)▪ Couverture Radio 4G (RSRP / RSRQ)		
DISPONIBILITE	Taux de disponibilité des réseaux		
ACCESSIBILITE	Taux d'appels établis en moins de (07) secondes.	Taux de Réussite d'établissement d'une connexion	Taux de Réussite d'envoi d'un SMS
INTEGRITE	Taux de bonne qualité vocale	Taux d'Opérations DATA réussies de qualité acceptable	Taux de sms reçus
CONTINUITE	Taux de coupure d'un appel	Taux de réussite d'une opération DATA	Taux de sms reçus sans erreur

3. Méthode de contrôle et suivi de la Couverture et de la QoS



- **Campagnes de mesure Drive Test et Walk Test pour vérifier la couverture et la QoS ;**
- **Le suivi des indicateurs techniques des réseaux ;**
- **Contrôle et suivi des plaintes des consommateurs ;**
- **Suivi des incidents survenus sur les réseaux des opérateurs ;**

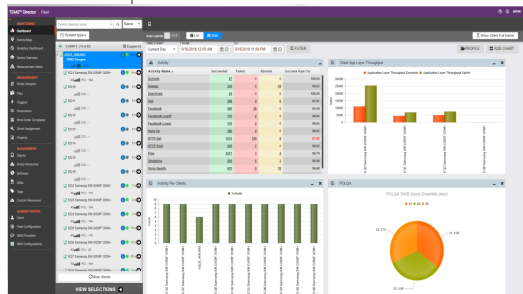
3-1. Outils de mesure Couverture et QoS



Drive Test

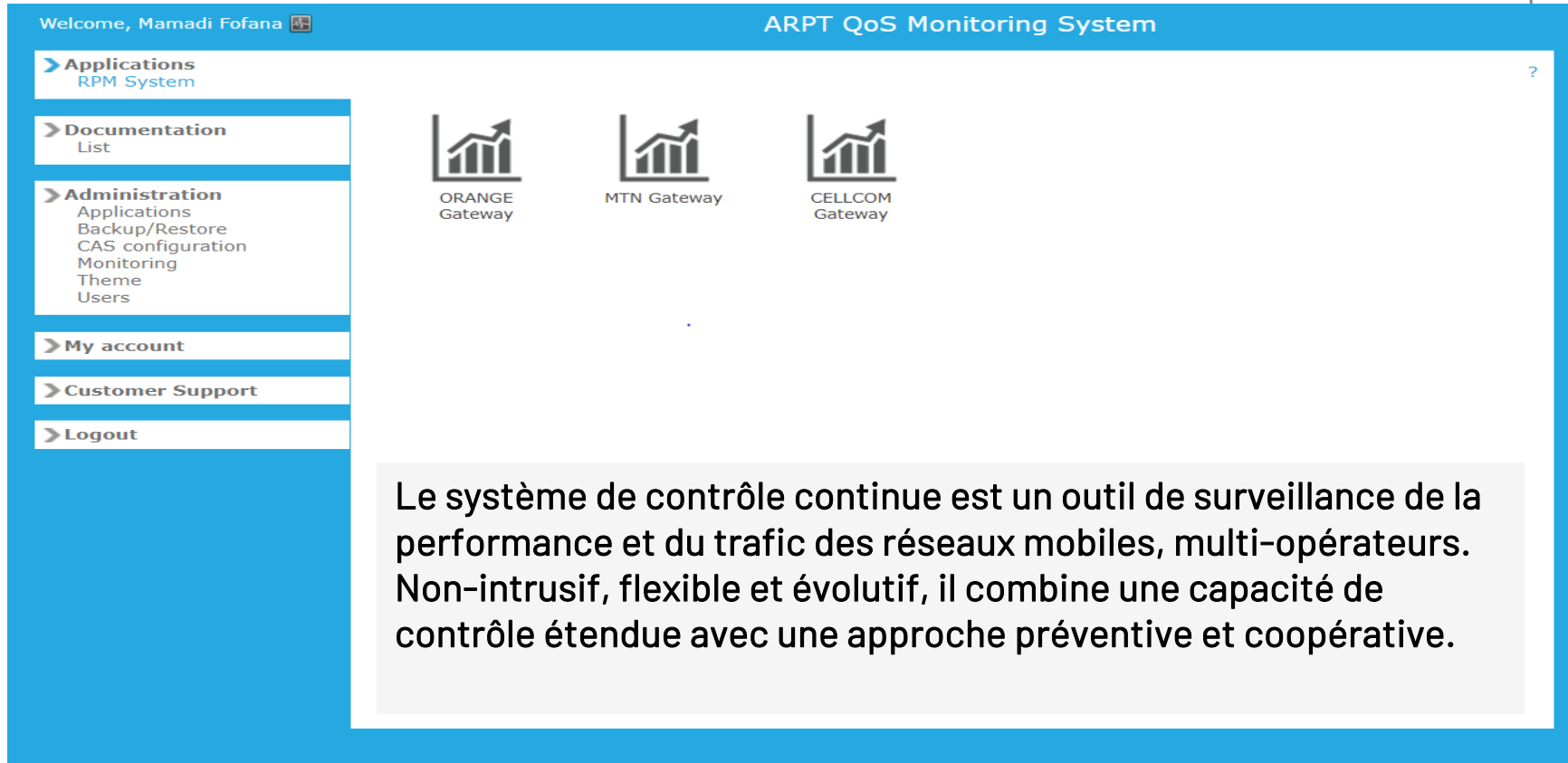


Walk Test



Outil contrôle et gestion à distance

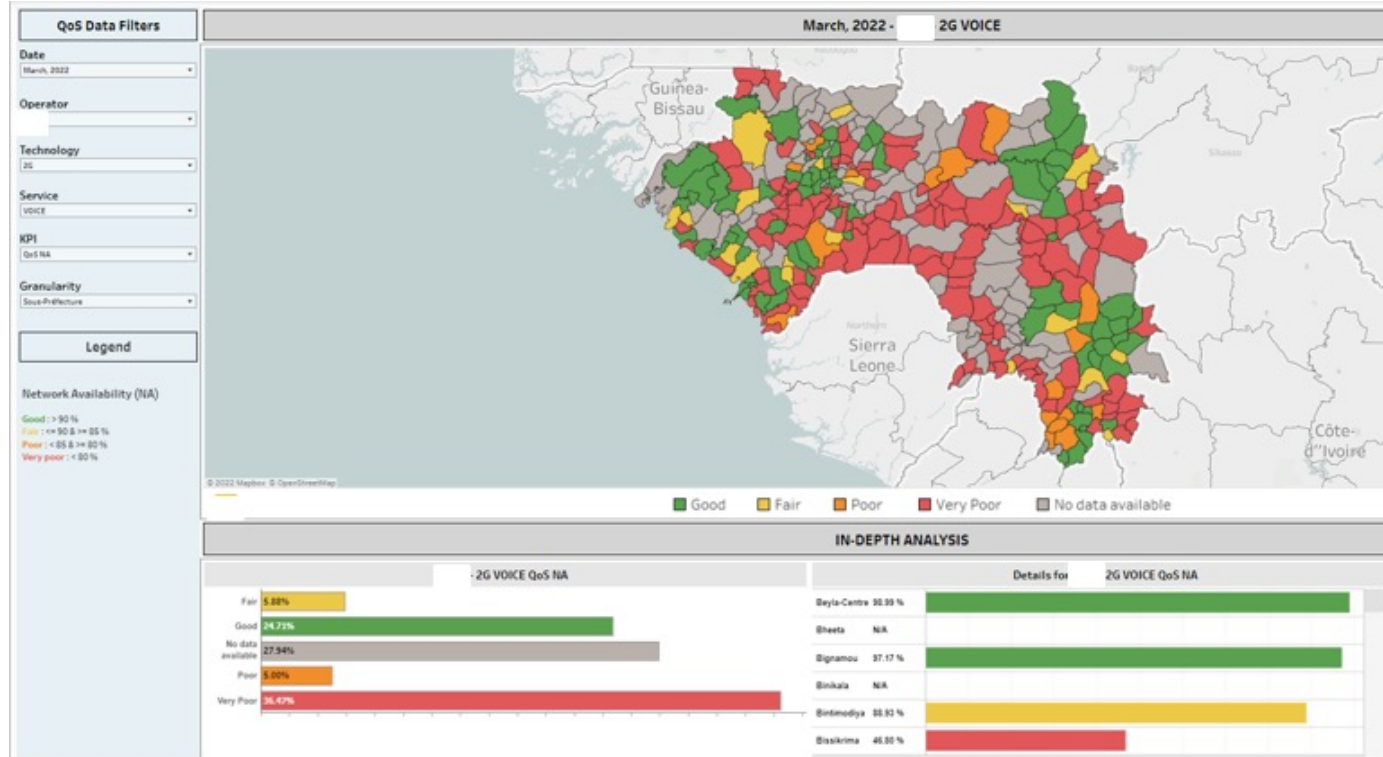
3-2. Outil de Contrôle Continu (NMS)



Le système de contrôle continu est un outil de surveillance de la performance et du trafic des réseaux mobiles, multi-opérateurs. Non-intrusif, flexible et évolutif, il combine une capacité de contrôle étendue avec une approche préventive et coopérative.

3-2. Outil de Contrôle Continu (NMS)

PORTAIL DE VISUALISATION DES KPI PAR LOCALITE (OSS)



3- Présentation générale de l'application « ATLAS GUINEE »

L'application ATLAS est un outil de visualisation de la couverture et de la qualité des services fournis par les opérateurs de téléphonie mobile.

Cet outil permet aux clients et aux investisseurs de comparer les couvertures et la qualité des services 2G, 3G et 4G offerts par les différents opérateurs.

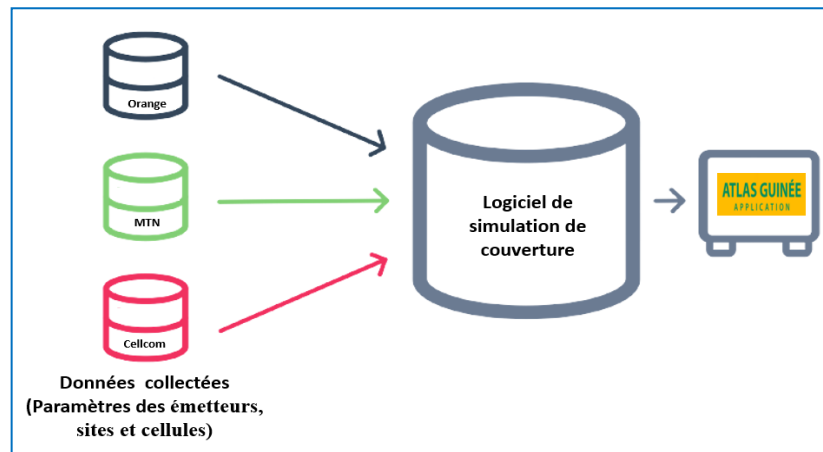
Car en effet, un consommateur bien informé sur la couverture et la QoS peut orienter son choix vers l'opérateur répondant au mieux à ses attentes.



4- Comment fonctionne le système ?

➤ Sources des données de Couverture :

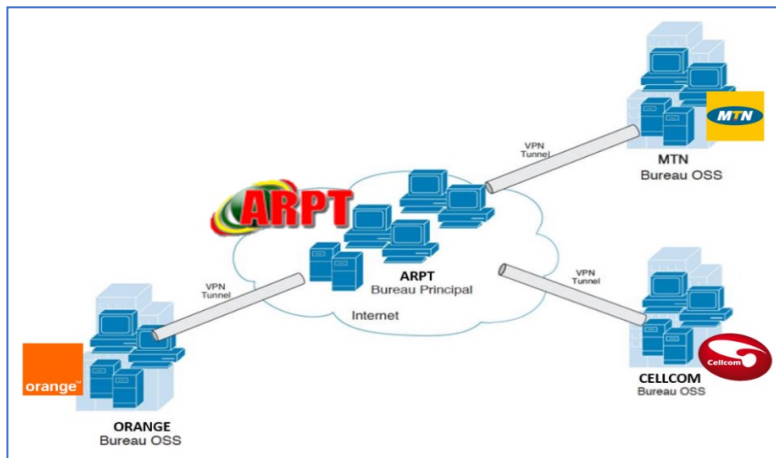
L'évaluation de la couverture mobile est principalement fondée sur les paramètres techniques collectés chez les opérateurs par l'ARPT : chacun indiquant l'emplacement de ses émetteurs, sites et cellules et leurs propriétés, puis une modélisation est faite sur l'outil de simulation en tenant compte des caractéristiques du terrain pour prévoir le niveau de couverture.



4- Comment fonctionne le système ?

➤ Sources des données de QoS :

Les résultats de QoS sont obtenus en Collectant des données brutes des compteurs OMC-R de tous les équipements réseaux des différents opérateurs via notre outil de surveillance de la performance des réseaux mobiles, multi-opérateurs. Ces données sont agrégées par localité.



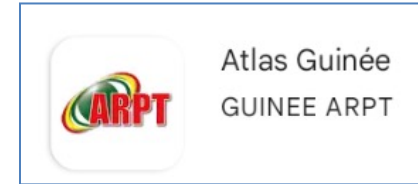
5- Comment utiliser l'application ATLAS?

Elle est accessible à l'adresse web :

<https://atlas.arpt.gov.gn/>. Elle est également

téléchargeable sur Play Store ou App Store sous le nom

« Atlas Guinée ».



5- Comment utiliser l'application ATLAS?

Une fois sur la page d'accueil de l'application, il est possible d'interroger l'Atlas avec les possibilités suivantes :

- **Choix de la localité administrative**

Les trois scénarios suivants s'offrent à vous :

- **Scenario 1** : saisir le nom d'une ville, commune, préfecture ou sous-préfecture.
- **Scenario 2** : Se géolocaliser.
- **Scenario 3** : sélectionner l'une des villes proposées par défaut.



5- Comment utiliser l'application ATLAS?

- **Choix du type de réseau**

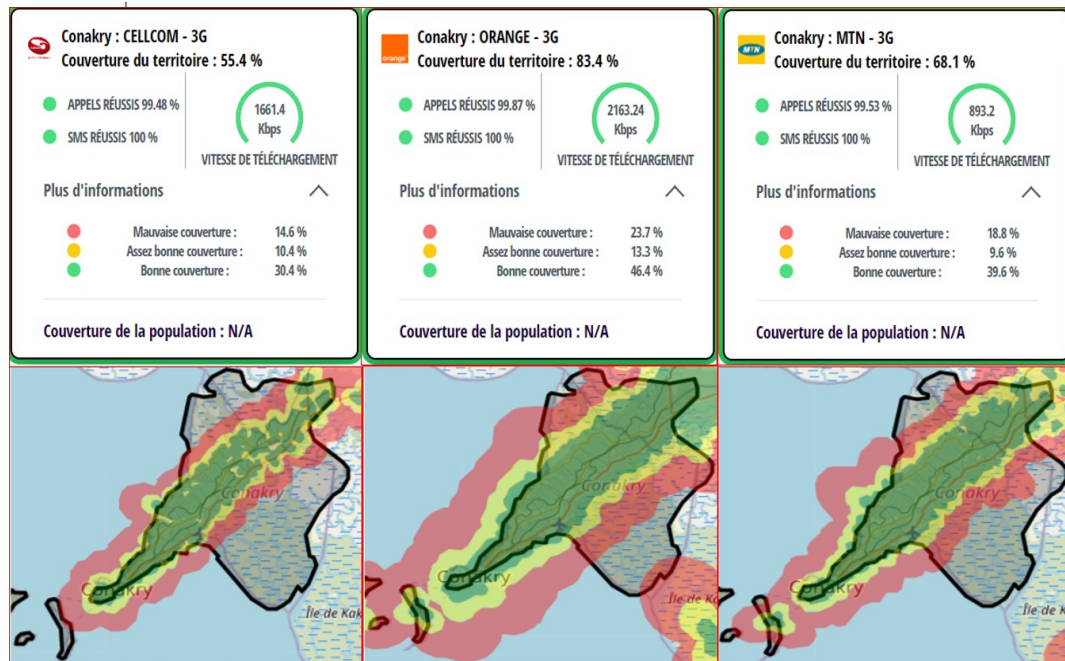
Une fois la localité administrative sélectionnée, vous pouvez choisir la technologie à apprécier :

- 2G ;
- 3G ;
- ou 4G.

Le type de réseaux sélectionné par défaut est 3G.



6- Lecture des résultats



Les résultats se présente comme suit :

- Le Taux de couverture du territoire
- Les données de qualité de service pour les trois services :
 - Voix: Appels réussis;
 - SMS: SMS réussis;
 - Data : Vitesse de téléchargement

7- Avantage de l'outil ATLAS

- Permettre aux utilisateurs de connaître le niveau de couverture et de qualité de service offert par les différents operateurs ;
- Stimuler la concurrence ;
- Permettre aux operateurs de connaître leur position face à la concurrence en terme de couverture et de Qualité des services dans les différentes localités;
- Permet aux investisseurs et operateurs de prendre des décisions qui s'imposent en terme d'investissement;

Merci de l'attention!